



Gesamtansicht 1



Ansicht Erker-Balkon

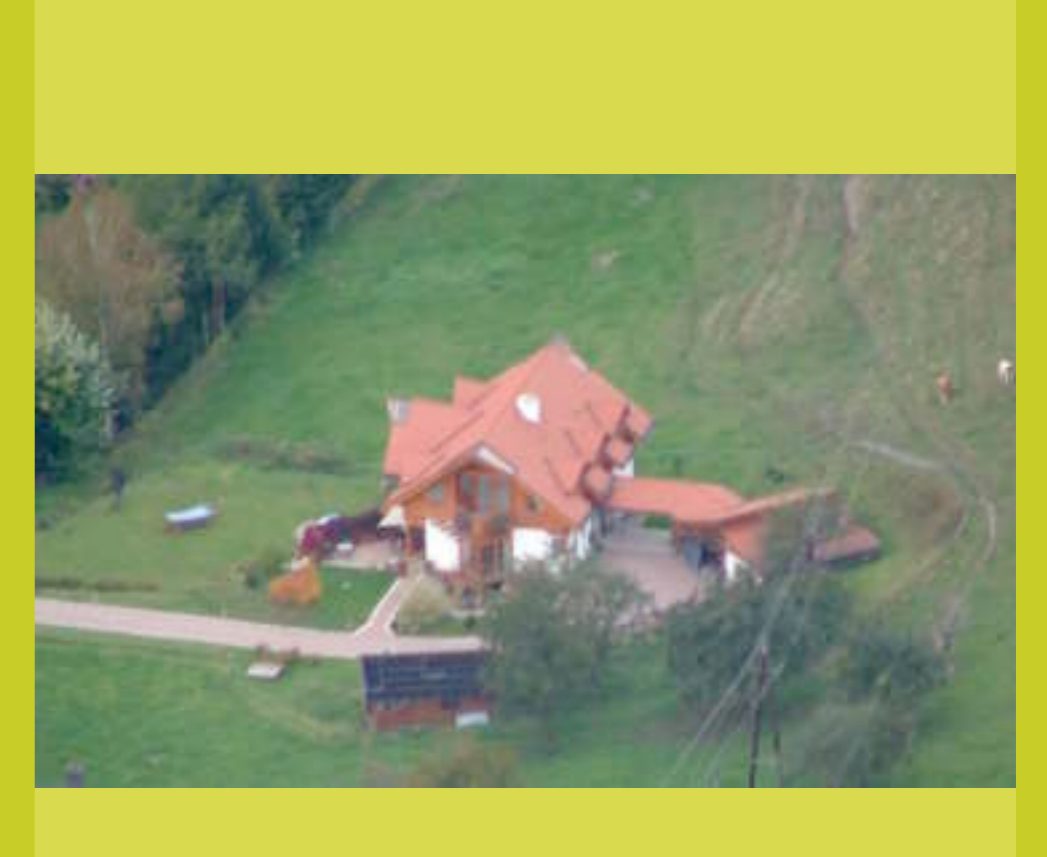
Gesamtansicht 2

Ansicht Giebel



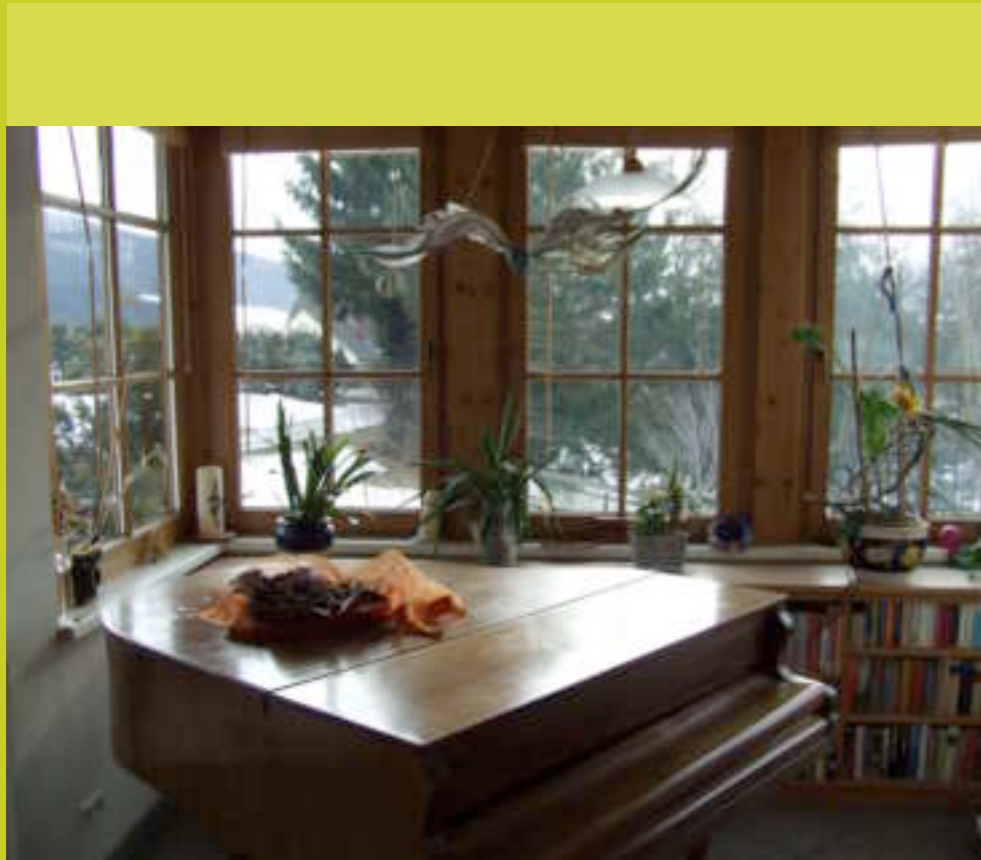
Gesamtansicht 3

Ansicht 5



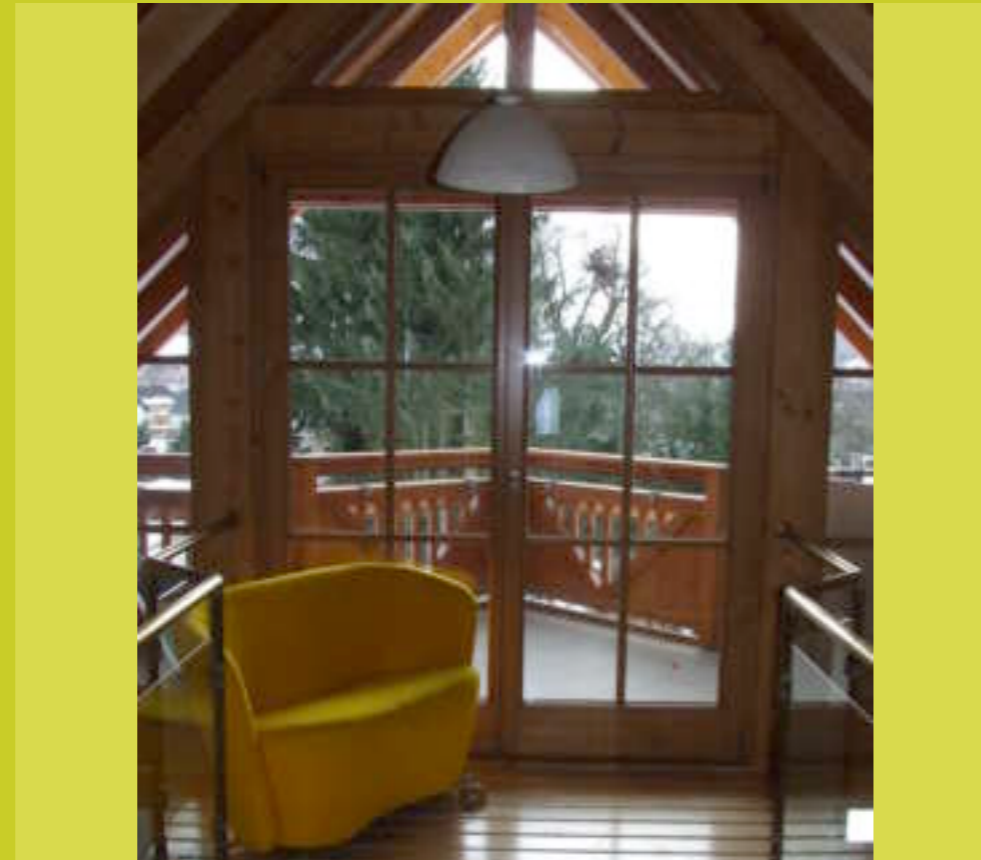
Gesamtansicht 4

Luftaufnahme Dächer



Innenansicht 1

Wintergarten



Innenansicht 2

Galerie (Brücke)



Holzbaudetail 1

Garage-Carport

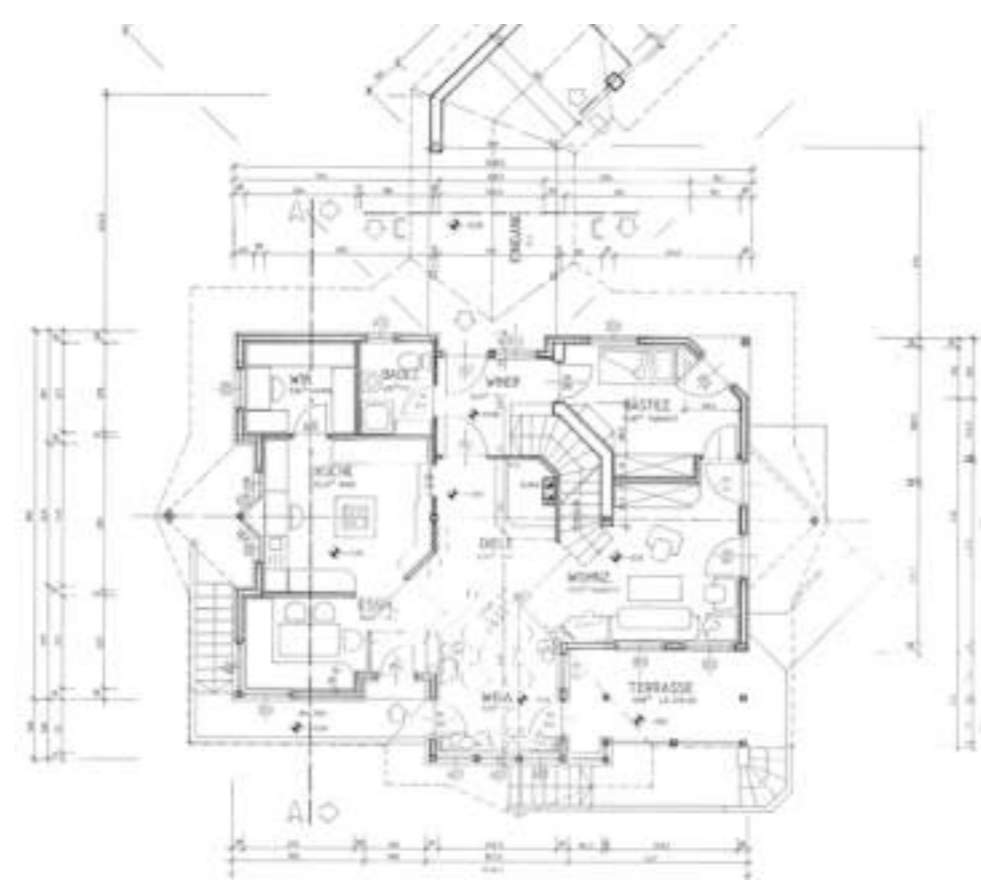


Holzbaudetail 2

Firste-Verglasung



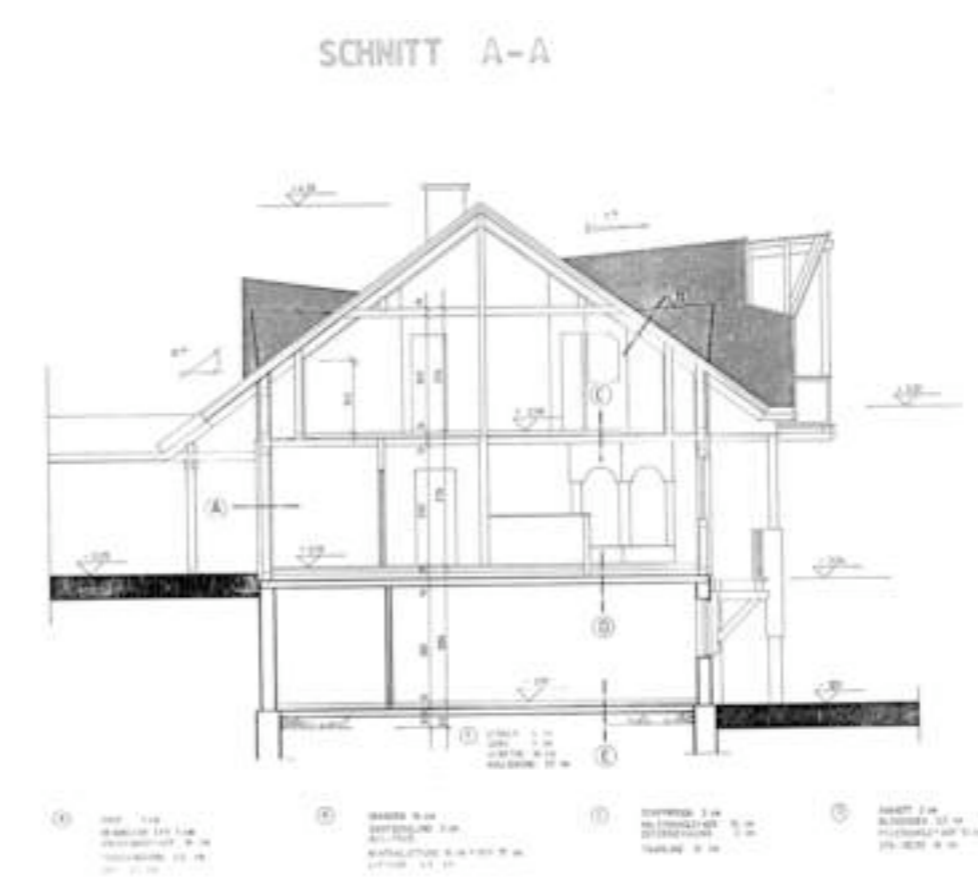
Lageplan



Lageplan

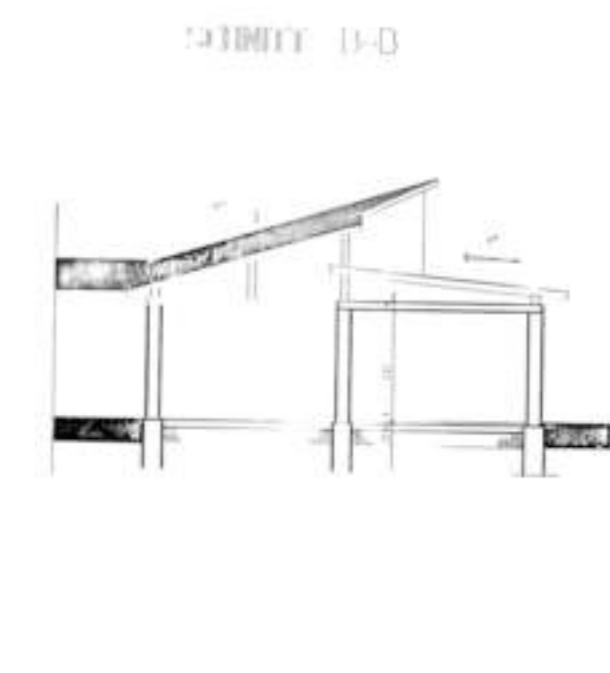
Grundriss EG

Grundriss EG



Schnitt 1

Schnitt AA



Schnitt 2



Schnitt Carport-Garage

Planungsbeginn: **1992**
Baubeginn: **1998**
Fertigstellung: **2004**

Einreicher: **Holzbau-Ing. Gerhard Bracher**
BauherrIn: **Fam. Bracher**
ArchitektIn/PlannerIn: **Ing. Gerhard Bracher**
Ausführender Holzbaubetrieb: **Holzbau-Ing. Gerhard Bracher**

Flächen/Rauminhalt/Kosten Kennzahlen laut Ö-Norm 1800
Grundstücksfläche: **1867 m²**
Bebaute Fläche: **138 m²**
Bruttogrundfläche (BGF): **342 m²**
Nutzfläche (BGF): **149,80 m²**
umbauter Raum: **816,08 m²**

Bauweise

Materialien
Fassade: **Sichtschalung, Putz**
Wärmedämmung: **Steinwolle**
Fenster: **Holz**
Eindeckung Dach: **Tondach Biber**
Fußböden: **Holz**

Innovative Technologien

Einsatz von innovativen Technologien zur Minimierung der Betriebskosten:

- Fotovoltaik
- Solarnutzung
- kontrollierte Wohnraumbelüftung
- intelligente Gebäudesteuerung
- Sonstige:

Energiekennzahl

Schichtaufbau	innen nach außen bzw. oben nach unten	U-Wert W/m ² K
Außenwände EG	Vollwärmeschutz Holzwerkstoffplatte Riegelwand WDF Rauh Schalung Dampfbremse GKF	,180
Außenwände OG	Sichtschalung Konterlattung Fassadenbahn Holzwerkstoffplatte Riegelwand Rauh Schalung GKF	,18
Decke(n) EG	Tramdecke-Sicht BRSS TTSP Estrich Parkett	,20
Fensterrahmenmaterial	Holz	1,1
Dach	Tondach Biber Konterlattung Aufsparrendämmung BRSS Dachkonstruktion-Sicht	,20

Wohnhaus mit Sichtschalungsfassade im DG; 5 Gauben mit steigendem First; Dachverglasungen an den Giebeln; Giebeln mit Dachschräge; Balkone mitlaufend; Wohnzi mit Verglasung zum Teich im Boden; EG-Wohnräume offen; Stiegenhaus mit Galerie nach oben u. "Brücke" zum Balkon; Kachelofen im Zentrum mit Massivmauerwerk zur Wärmespeicherung.

