



Gesamtansicht 1



Gesamtansicht 2



Gesamtansicht 3



Gesamtansicht 4

Heizhaus (ehm. Garage)



Innenansicht 1

Stiegenbereich



Innenansicht 2

Blick Sanitär auf Terrasse



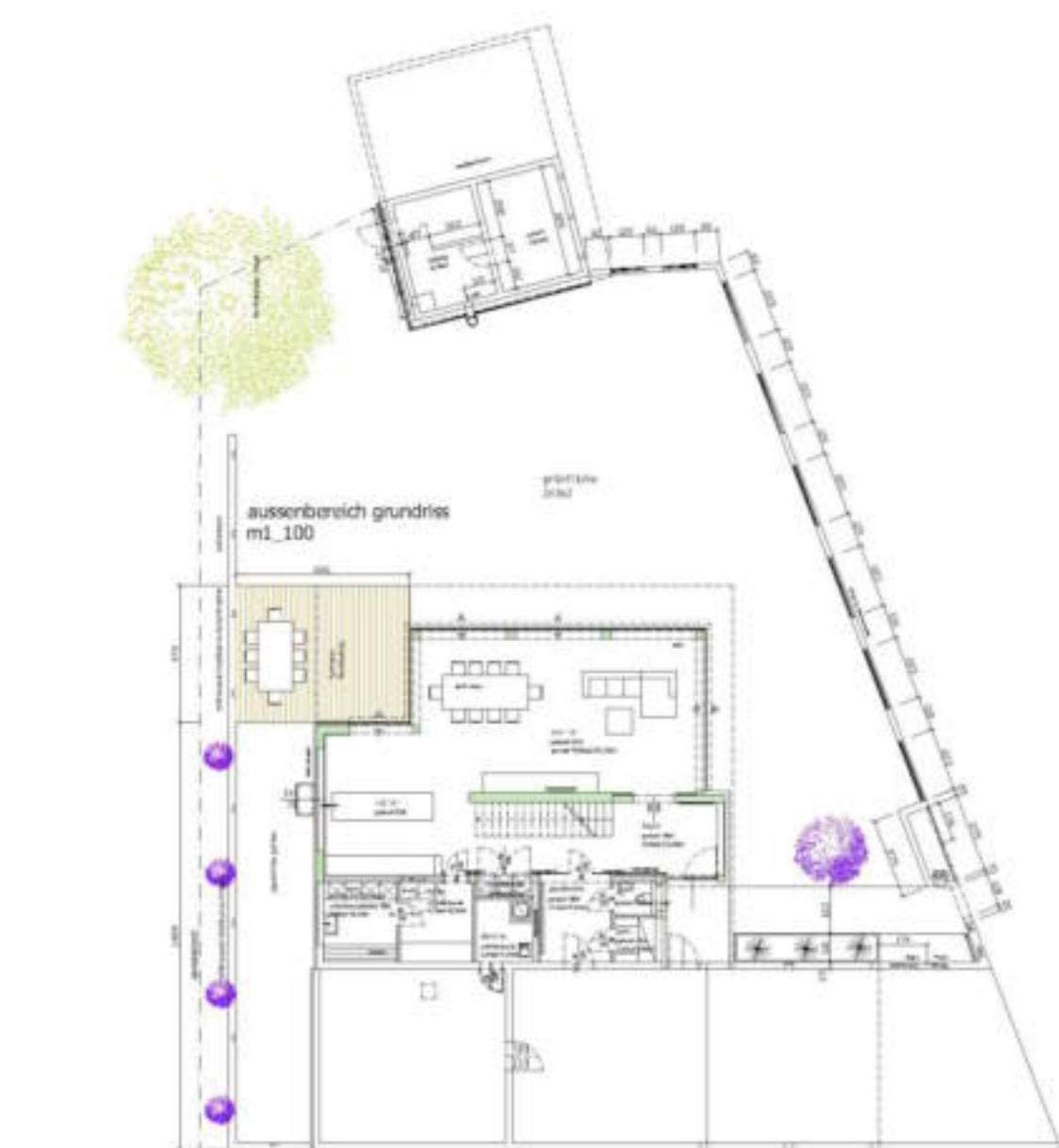
Holzbaudetail 1

Rohbau

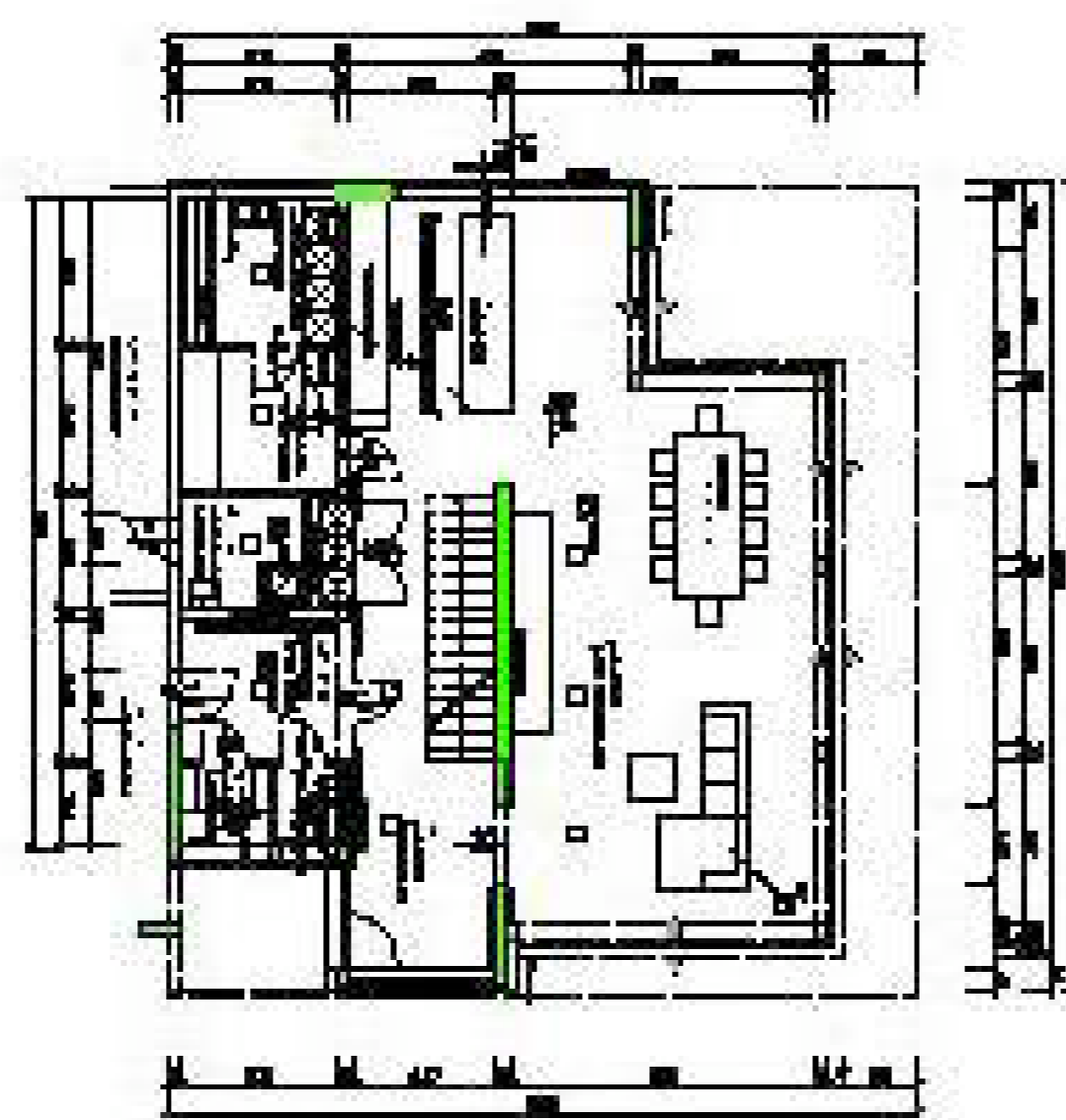


Holzbaudetail 2

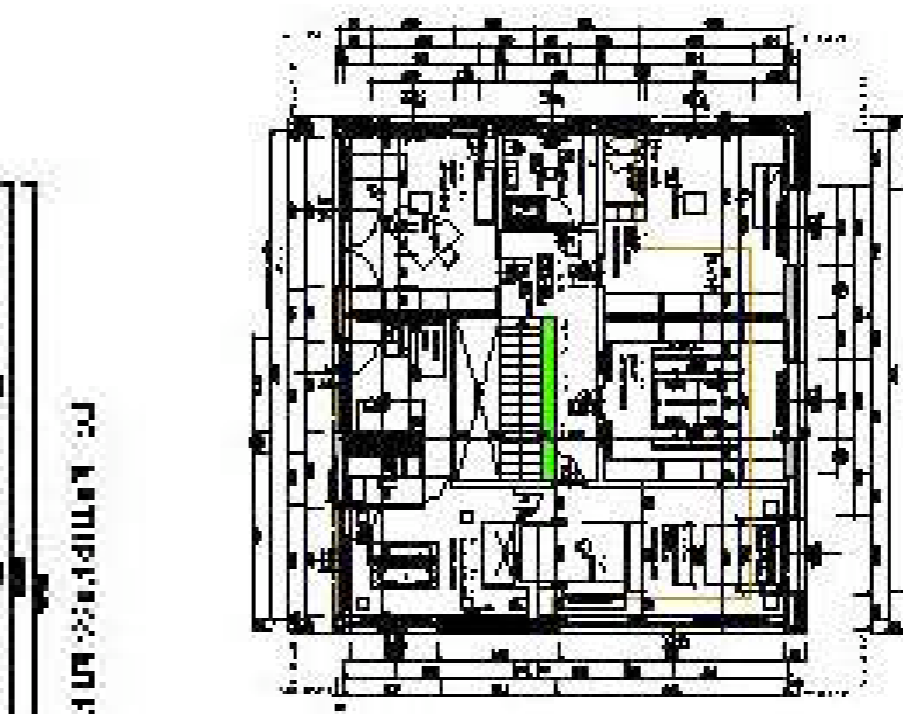
fensteranschluß



Lageplan

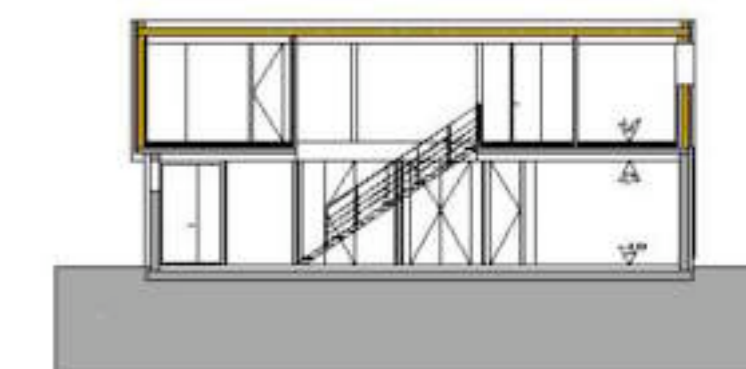


Grundriss EG



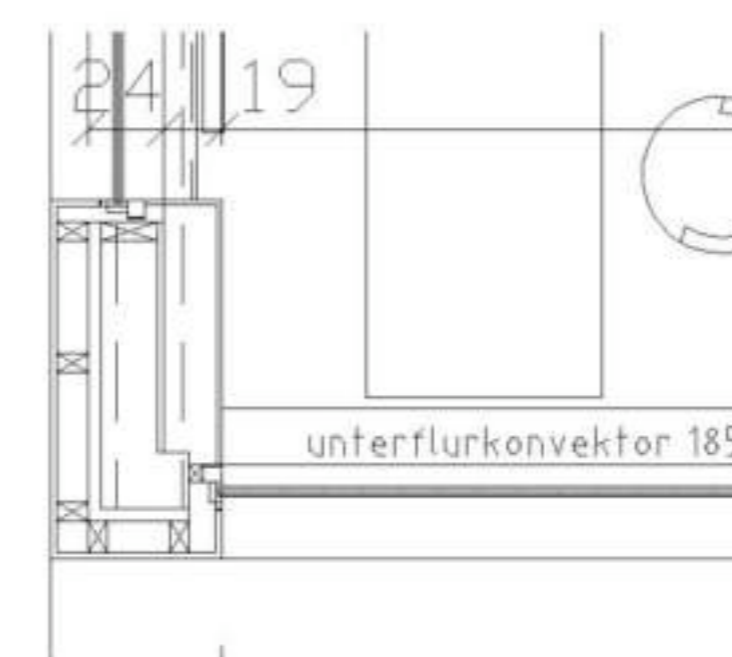
Grundriss OG

obergeschoß



schnitt

Schnitt 1



Konstruktionsdetail

Eckdetail - Wand

Planungsbeginn: 2005
Baubeginn: 2006
Fertigstellung: 30.11.2006

Einreicher: **Zimmerei Zarnhofer**
BauherrIn: **Nussmüller**
ArchitektIn/PlanerIn: **Architekt Schemmel**
Ausführender Holzbaubetrieb: **Zimmerei Zarnhofer**
Statik/Tragwerksplanung: **David Nussmüller**

Flächen/Rauminhalt/Kosten Kennzahlen laut Ö-Norm 1800
Grundstücksfläche: **724 m²**
Bebaute Fläche: **310 m²**
Bruttogrundfläche (BGF): **462 m²**
Nutzfläche (BGF): **286,88 m²**
umbauter Raum: **1.350 m²**

Bauweise
Materialien
Fassade: **Holz mit thermischer Oberflächenbehandlung**
Wärmedämmung: **Mineralwolle**
Fenster: **Alu-konstruktionen**
Eindeckung Dach: **Foliendach mit Bekiesung**
Fußböden: **Holzparkett Massiv, Keramik**

Innovative Technologien
Einsatz von innovativen Technologien zur Minimierung der Betriebskosten:
○ Fotovoltaik
✗ Solarnutzung
○ kontrollierte Wohnraumbelüftung
✗ intelligente Gebäudesteuerung
○ Sonstige: kontrollierte Wohnraumbelüftung, Rohinstallation vorbereitet

Energiekennzahl
Energiekennzahl: **43 kWh/m²**
Nach Ö-Norm: **3175**
berechnet von: **Büro Schemmel**

| Schichtaufbau innen nach außen bzw. oben nach unten | | U-Wert W/m ² K |
|---|--|---------------------------|
| Außenwände EG | Innenverputz teil, Stahlbeton 25cm UK mit mineralwolle und Hinterlüftung Holzschalung waagrecht | 0,19 |
| Außenwände OG | 2xGipskartonplatte Installationsebene OSB-Platte Mineralwolle 20cm Agepan Hinterlüftung Holzschalung waagrecht | 0,17 |
| Decke(n) EG | Stahlbetondecke Beschüttung Splitt Mineralwollepl. S 30/25 Nassestrich Bodenbelag | 0,32 |
| Decke(n) OG | - | |
| Fensterrahmenmaterial | Alu-Rahmenkonstruktion | 1,20 |
| Dach | 2xGipskartonplatte Installationsebene KLH-Decke 18cm Mineralwolle 2x14cm im Gefälle Foliendach Bekiesung | 0,13 |

Neubau eines Einfamilienwohnhauses im Villenviertel von Bruck an der Mur direkt an der Mur gelegen.
Ausblicke von Innen auf das fließende Gewässer waren erwünscht.
Das Gebäude ist nicht unterkellert.