



Gesamtansicht 1

Süd/Westansicht Foto: Zita Oberwalder



Gesamtansicht 2

Nord/Westansicht Foto: Zita Oberwalder



Gesamtansicht 3

Süd/Ostansicht Foto: Zita Oberwalder



Gesamtansicht 4

Wasserfall, Teich Foto: Zita Oberwalder



Innenansicht 1

EG Foto: Zita Oberwalder



Innenansicht 2

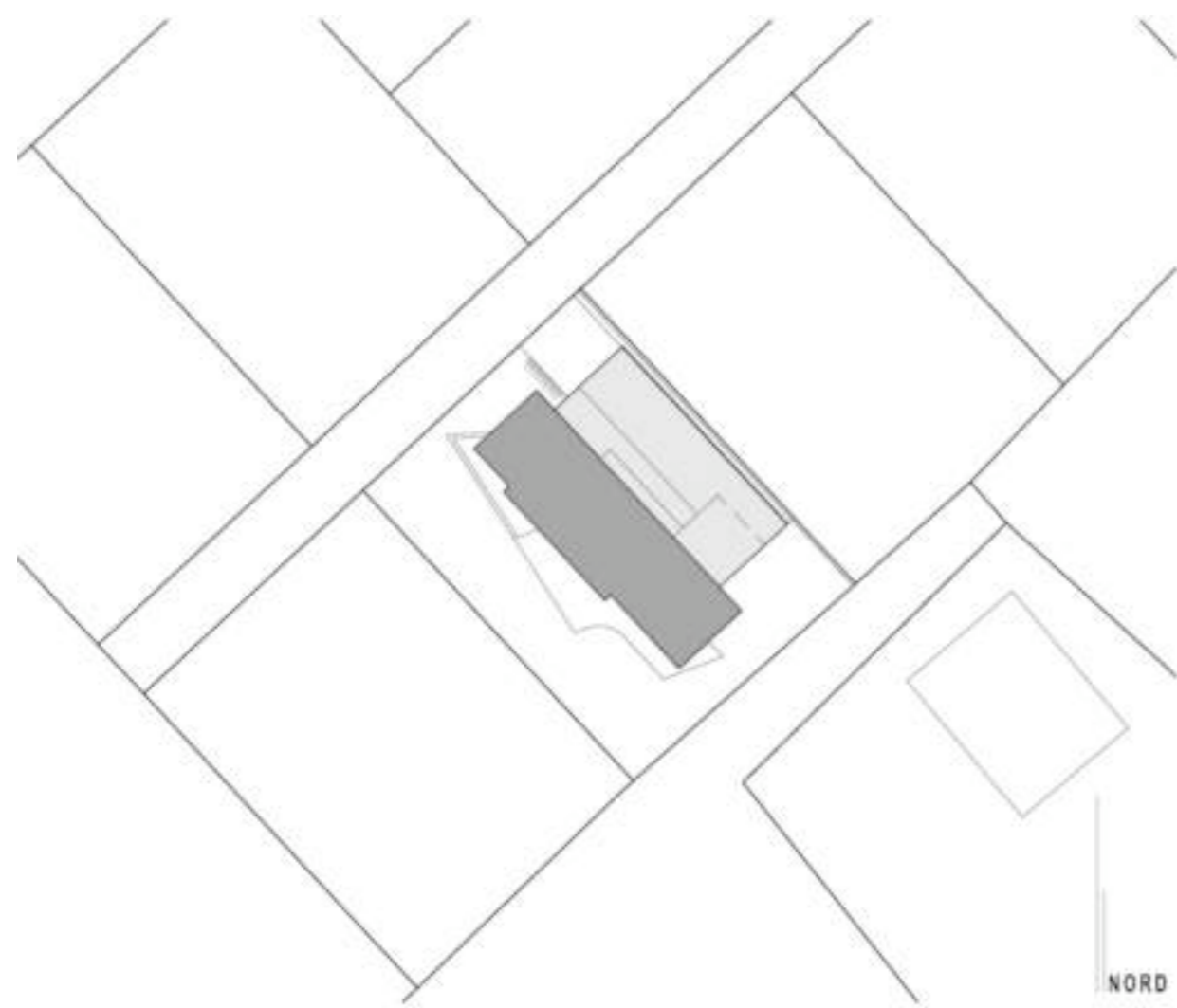
UG Foto: Zita Oberwalder



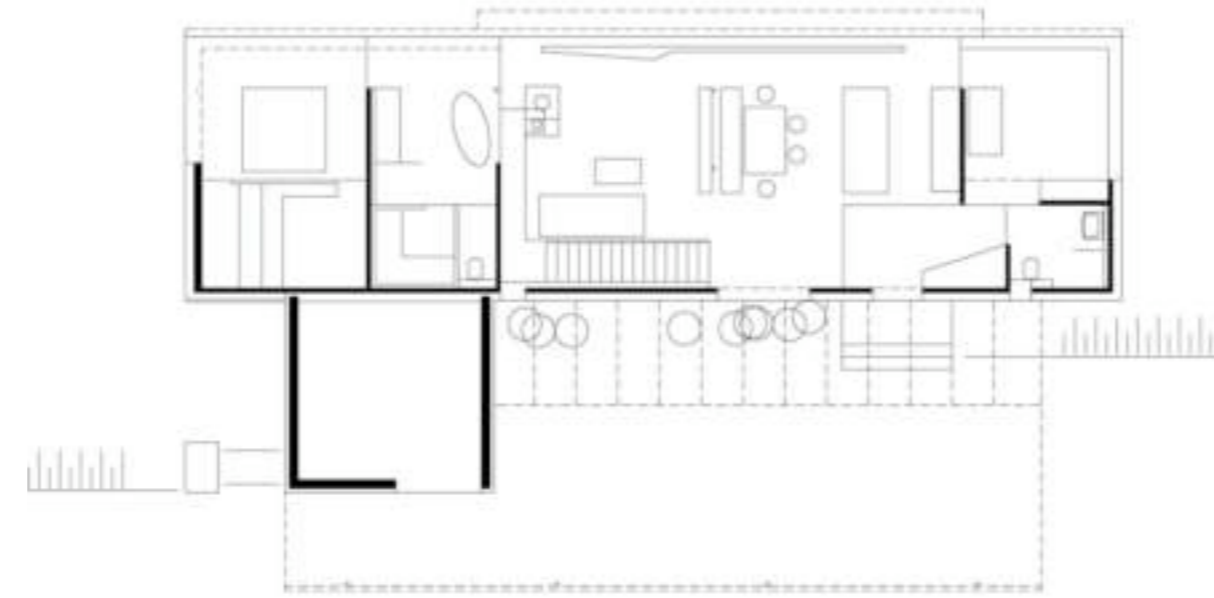
Holzbaudetail 1



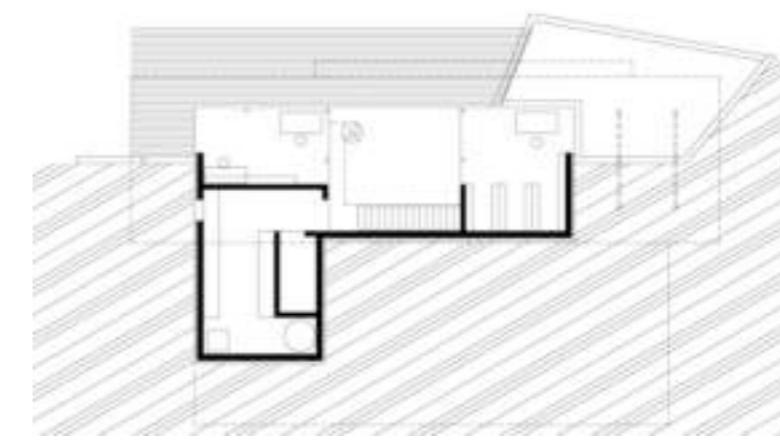
Holzbaudetail 2



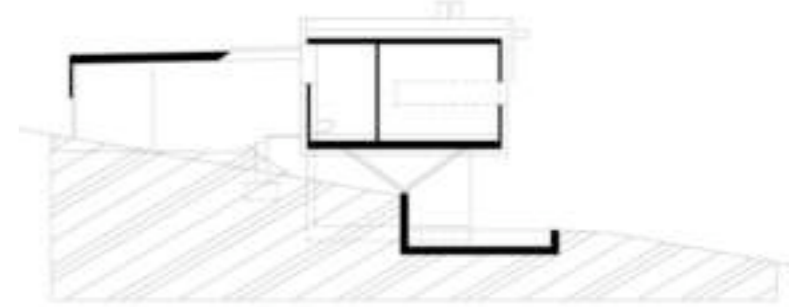
Lageplan



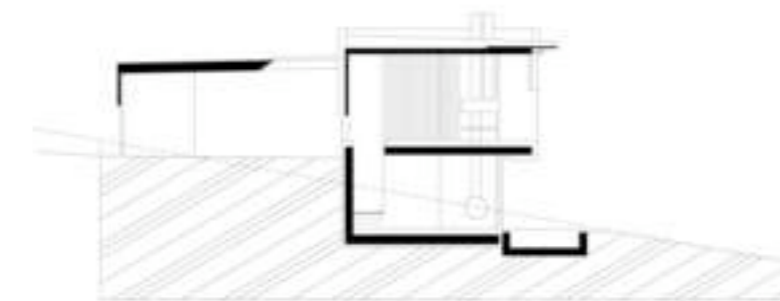
Grundriss EG



Grundriss OG



UG Schnitt 1



Schnitt 2

Planungsbeginn: **Winter 2006/2007**
Baubeginn: **Sommer 2007**
Fertigstellung: **2008**

Einreicher: **Arch. DI Gerhard Mitterberger ZTGmbH**
BauherrIn: **Dr. Ursula und Dr. Johann Fuchs**
ArchitektIn/PlannerIn: **Arch. DI Gerhard Mitterberger ZTGmbH**
Ausführender Holzbaubetrieb: **J. Strobl GmbH**
Statik/Tragwerksplanung: **JR-Consult ZTGmbH**

Flächen/Rauminhalt/Kosten Kennzahlen laut Ö-Norm 1800
Grundstücksfläche: **672 m²**
Bebaute Fläche: **166 m²**
Bruttogrundfläche (BGF): **264 m²**
Nutzfläche (BGF): **241 m²**
umbauter Raum: **800 m²**

Bauweise
Materialien
Fassade: **Lärchenverschalung, Aluminium**
Wärmedämmung: **MW KF**
Fenster: **Aluminium**
Eindeckung Dach: **Bituminöse Folie**
Fußböden: **Parkett, Epoxy**

Innovative Technologien
Einsatz von innovativen Technologien zur Minimierung der Betriebskosten:
○ Fotovoltaik
○ Solarnutzung
○ kontrollierte Wohnraumbelüftung
○ intelligente Gebäudesteuerung
○ Sonstige:

Energiekennzahl

Schichtaufbau	innen nach außen bzw. oben nach unten	U-Wert W/m ² K
Außenwände EG	erdberührte Wand: STB 25cm Abdichtung XPS 10cm Noppenbahn	0,37
Außenwände OG	BSP ISI 10-16cm Dampfbremse MW KF 16cm Windbremse Hinterlüftung 4cm Schalung Lärche 2cm	0,25
Decke(n) EG	Parkett 1,5cm bzw. Epoxy Heizestrich 7cm PAE Folie EPS 4cm Perlite 7,5cm PAE-Folie KLH 25cm	
Fensterrahmenmaterial	Aluminium	
Dach	Bituminöse Folie EPS im Gefälle 3-20cm EPS 20cm Dampfsperre KLH 18cm	0,12

Stimmung: erste Reihe Fußfrei

Haus F

Der Bauplatz in stadtnaher und doch idyllisch ländlicher Umgebung bietet mit einer ca 10° Hangneigung eine ideale Aussichtslage auf ca 700m Seehöhe Richtung NW ins Murtal.

Beeindruckend sind die Stimmungsbilder der heranziehenden Wetterfronten. Die offene Dachentwässerung mit Wasserfall in den Teich entspricht dem Konzept der Naturnähe.

Das Haus wurde völlig entsprechend der Aussichtslage konzipiert, der Eingangsbereich ebenerdig durch ein großflächiges Carport geschützt führt ins Erdgeschoß das durch die Hangneigung zum Obergeschoß wird. Sämtliche Wohnbereiche sind aneinandergereiht aufgefädelt und bieten durch eine durchgehende Fensterfront je nach Raumnutzung definierten Aussichtsbereiche. Alleine die 11m lange Fensterfront des Wohnraumes kann auf über 7m durchgehend geöffnet werden und der Wohnraum wird zum offenen Pavillon.

Im Untergeschoss sind Nebenräume, Archiv, Bibliothek und Haustechnik untergebracht.

Die konstruktiven Materialien sind in der Oberfläche naturbelassen, das Untergeschoss aus Sichtbeton, das Wohngeschoss aus Massivholzplatten Fichte. Diese in Kombination mit großzügiger Verglasung, dh der ländlichen Umgebung / Landschaft, und japanischer Kirsche für die Möbel bieten die unaufdringliche Basis für das Wohnloft.

