



Gesamtansicht 1



Gesamtansicht 2

Nordwest



Gesamtansicht 3

Nordost



Gesamtansicht 4

Seitenansicht West



Innenansicht 1



Innenansicht 2

Übergang von Außen nach Innen



Holzbaudetail 1

Eckabschluß

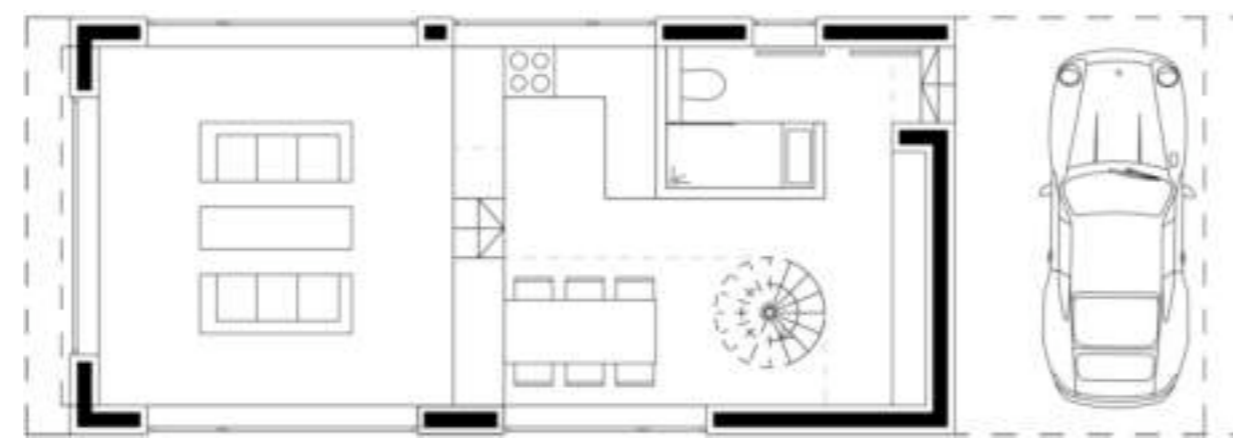


Holzbaudetail 2

Fenster- u. Türenlaibungen



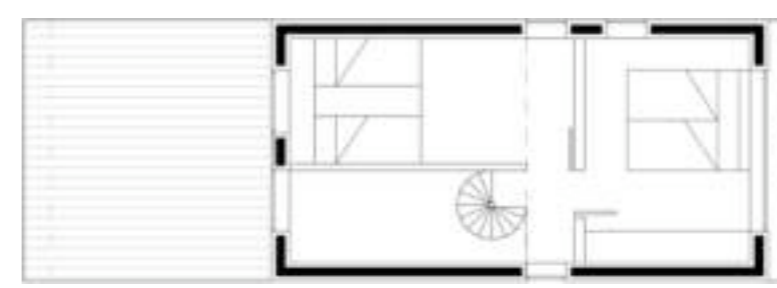
Lageplan



Lageplan

Grundriss EG

Erdgeschoss



Grundriss OG



Obergeschoss

Schnitt 1

Schnitt



Konstruktionsdetail



Konstruktion

Planungsbeginn: **12/2006**

Baubeginn: **05/2007**

Fertigstellung: **08/2007**

Einreicher: **Holzbau Rosenberger GmbH**  
BauherrIn: **Mag. Hans Krameritsch, Dr. Jakob Krameritsch u. Dr. Barbara Auer**

ArchitektIn/PlannerIn: **GRID Architekten GmbH**  
Ausführender Holzbaubetrieb: **Holzbau Rosenberger GmbH**  
Statik/Tragwerksplanung: **Holzbau Rosenberger GmbH**  
Bauphysik: **GRID Architekten GmbH**

**Flächen/Rauminhalt/Kosten** Kennzahlen laut Ö-Norm 1800

Grundstücksfläche: **1879,82 m<sup>2</sup>**

Bebaute Fläche: **69,6 m<sup>2</sup>**

Bruttogrundfläche (BGF): **95,76 m<sup>2</sup>**

Nutzfläche (BGF): **68,12 m<sup>2</sup>**

umbauter Raum: **291,7 m<sup>2</sup>**

#### Bauweise

Materialien

Fassade: **Kunstrasen**

Wärmedämmung: **Steinwolle**

Fenster: **Kunststoff - 5 Kammernsysteme**

Eindeckung Dach: **Flachdachfolie verschweisst, Kunstrasen**

Fußböden: **OSB Platten 25 mm N+F geschliffen u. versiegelt**

#### Innovative Technologien

Einsatz von innovativen Technologien zur Minimierung der Betriebskosten:

- ☉ Fotovoltaik
- ☉ Solarnutzung
- ☉ kontrollierte Wohnraumbelüftung
- ☉ intelligente Gebäudesteuerung
- ☉ Sonstige:

#### Energiekennzahl

berechnet von: **BV war 2007 - kein Energieausweis**

#### Schichtaufbau

	innen nach außen bzw. oben nach unten	U-Wert W/m <sup>2</sup> K
Außenwände EG	12,5 mm Fermacellplatten	0,18
	8 cm Steinwollendämmung	
	18 mm OSB Platten	
	14 cm Holzriegelkonstruktion dazwischen 14 cm	
	Steinwollendämmung	
Außenwände OG	12,5 mm Fermacellplatten	0,18
	8 cm Steinwollendämmung	
	18 mm OSB Platten	
	14 cm Holzriegelkonstruktion dazwischen 14 cm	
	Steinwollendämmung	
Decke(n) EG	25 mm OSB Platte geschliffen u. versiegelt	0,17
	19 mm Weichfaserplatte	
	25 mm OSB Platte	
	24 cm Deckenkonstruktion dazwischen	
	12 cm Steinwollendämmung	
Fensterrahmenmaterial	Kunststoff - 5 Kammernsystem	1,4
	Dach	Kunstrasen Flachdachfolie verschweisst Schutzvlies 3 cm Rauschalung 8 cm Hinterlüftung Schalungsbahn verklebt 2,4 cm Rauschalung 24 cm Dachkonstruktion dazwischen 24 cm Steinwollendämmung 1,5 cm OSB Platte verklebt 2,4 cm Sparschalung 15 mm Gipskartonplatte

AMALIA, Wochenendhaus dreier Geschwister, befindet sich in Kirchbach in der Steiermark. Das aus Holzfertigteilen konstruierte Niedrigenergiehaus, ist mit einer Kunstgrasfassade eingekleidet und bietet auf 68m<sup>2</sup> Platz für bis zu 6 Übernachtungsgäste.

Im Erdgeschoss befinden sich Bad, sowie Koch- und Essbereich und das etwas tiefer gelegene Wohnzimmer. Dieses, nach Ost- West ausgerichtet, lässt durch großzügige Fensteröffnungen und den bewussten Verzicht auf die Anlage von Terrassen die Natur in den Innenraum fließen und verbindet diesen so mit seiner Umgebung. Die Gestalt Amalia's ist ebenfalls auf die Umgebung abgestimmt, und lehnt sich in Form und Fassadematerial an das sie umgebende Umfeld an - eine hügelige Landschaft mit vorwiegend landwirtschaftlicher Nutzung. Die Gliederung des Erdgeschosses in 2 Ebenen und die versetzte Anordnung des Obergeschosses, gewährt von nahezu jedem Standpunkt im Inneren Ausblicke in die Landschaft, und bietet zudem eine Liegewiese über dem Wohnzimmer, sowie einen Autoabstellplatz unter dem Elternschlafzimmer. Die gekippte Grundfläche des über der Küche gelegenen Kinderzimmers verleiht den Wohnräumen im Erdgeschoss zusätzliche Weite und ermöglicht im Obergeschoss mehr Variation im Spiel. Um die Wohnfläche optimal zu nutzen wurden sämtliche Möbel mit in die Räumlichkeiten integriert. Amalia zielt durch die facettenreiche Gestaltung von Material und Form, und die daraus resultierenden fließenden Übergänge auf einen Dialog des ländlich-urbanen und künstlich-natürlichen.

Auszeichnungen: Golden Award, Luxembourg, Prix d architecture 07  
Beitrag im ORF - Besser Wohnen

