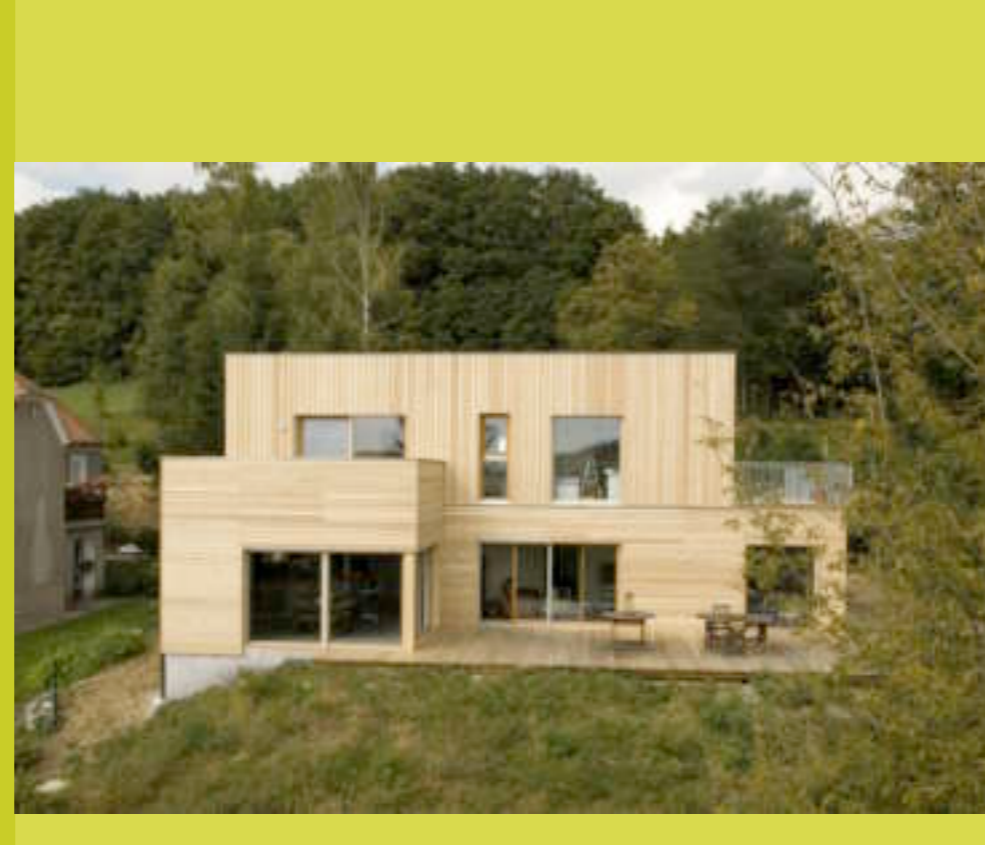




Gesamtansicht 1



ansicht süd

Gesamtansicht 2

ansicht süd



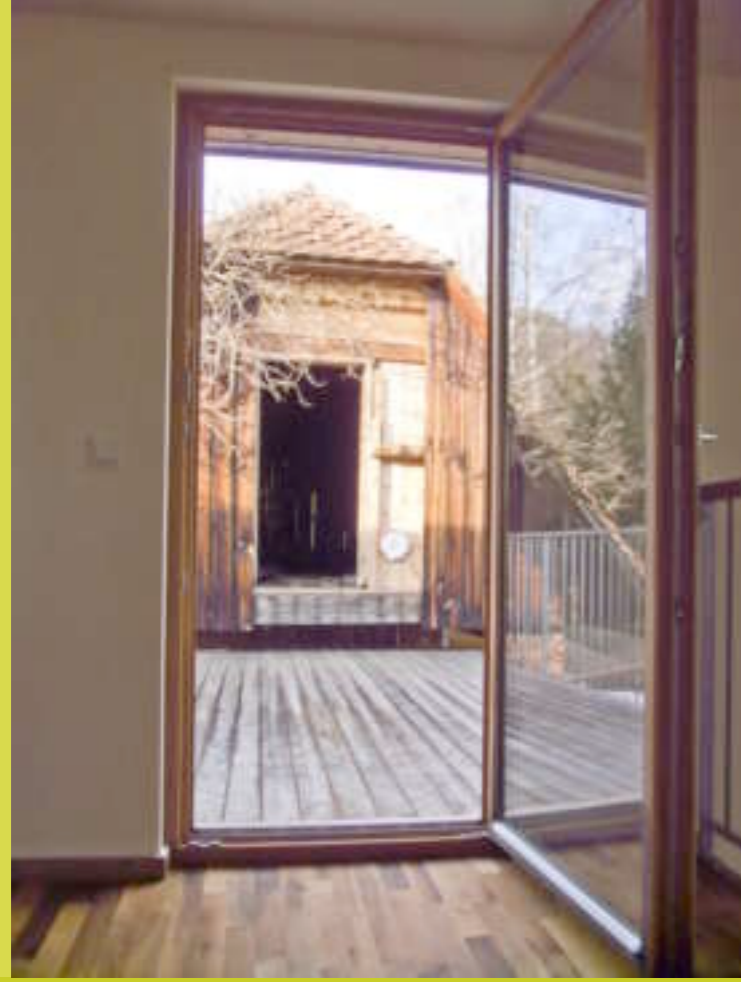
Gesamtansicht 3

ansicht südost



Gesamtansicht 4

ansicht nord



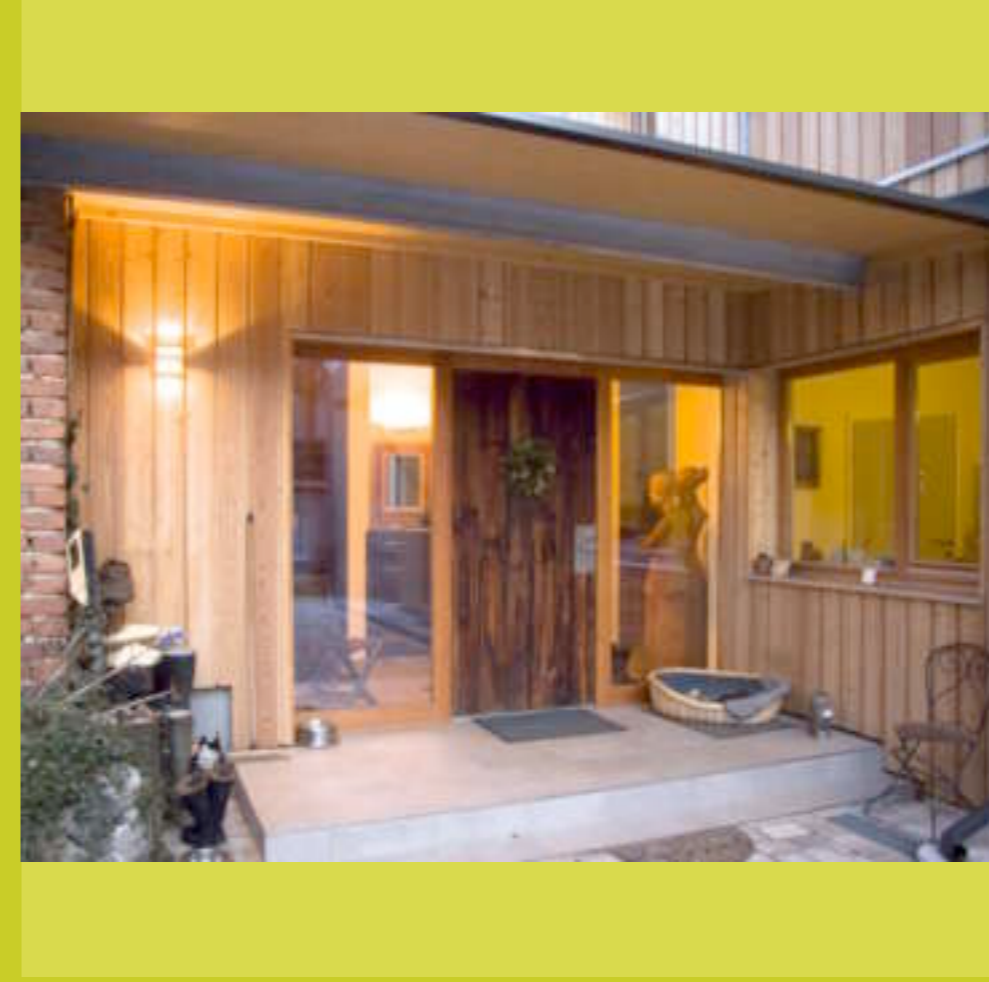
Innenansicht 1

ansicht zur Scheune



Innenansicht 2

ansicht wohnzimmer



Holzbaudetail 1

Eingangstüre



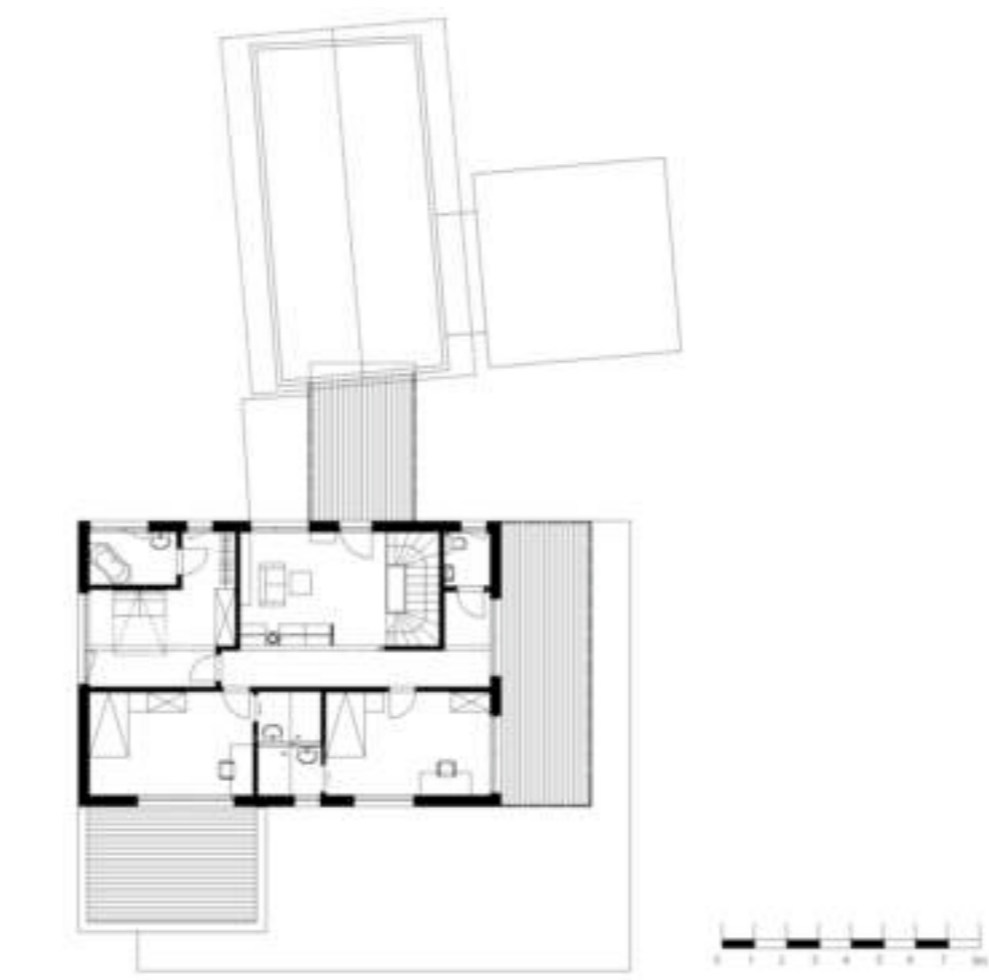
Lageplan



Lageplan

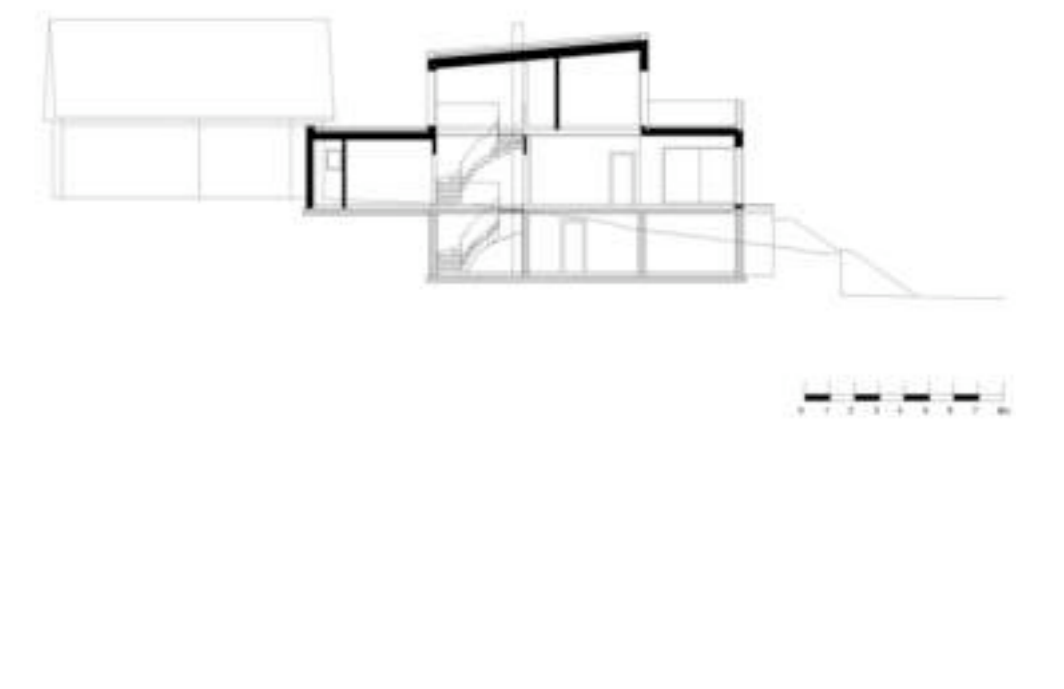
Grundriss EG

Erdgeschoss



Grundriss OG

Obergeschoss



Schnitt 1

Schnitt

Planungsbeginn: **Sommer 2006**

Baubeginn: **Februar 2007**

Fertigstellung: **Juli 2007**

Einreicher: **holz.architekten**

BauherrIn: **Dr. Alexis und Mag. Petra Cukier**

ArchitektIn/PlanerIn: **holz.architekten**

Ausführender Holzbaubetrieb: **Holzbau Lemsitzer**

Flächen/Rauminhalt/Kosten Kennzahlen laut Ö-Norm 1800

Grundstücksfläche: **970,0 m²**

Bebaute Fläche: **223,19 m²**

Bruttogrundfläche (BGF): **290,08 m²**

Nutzfläche (BGF): **234,17 m² Wohnfläche+130,49 m² Kel m²**

umbauter Raum: **888 m²**

Bauweise

Materialien

Fassade: **Lärche Natur**

Wärmedämmung: **Hobelspäne-Lehmdämmung (Jasmin)**

Fenster: **Lärche geölt**

Eindeckung Dach: **Kunststofffoliendach**

Fußböden: **NuB, Keramik**

Innovative Technologien

Einsatz von innovativen Technologien zur Minimierung der

Betriebskosten:

- Fotovoltaik
- Solarnutzung
- kontrollierte Wohnraumbelüftung
- intelligente Gebäudesteuerung
- Sonstige:

Energiekennzahl

berechnet von: **noch kein Energieausweis geforde**

Schichtaufbau innen nach außen bzw. oben nach unten

U-Wert W/m²K

Außenwände EG	15mm Gipskartonplatte 30mm Installationslattung/ Hanfdämmung 24mm Diagonalschalung Fichte Dampfbremse 200mm Riegel/ Dämmung 16mm Agepan Weichfaserplatte 50mm Lattung/ Hinterlüftung 19mm Schalung Lärche stehend oder liegend	0,177
---------------	---	-------

Außenwände OG	15mm Gipskartonplatte 30mm Installationslattung/ Hanfdämmung 24mm Diagonalschalung Fichte Dampfbremse 200mm Riegel/ Dämmung 16mm Agepan Weichfaserplatte 50mm Lattung/ Hinterlüftung 19mm Schalung Lärche stehend oder liegend	0,177
---------------	---	-------

Decke(n) EG	15mm Holz- Bodenbelag 60mm Heizestrich 81mm Dämmschüttung Rieselschutz 24mm Vollschalung 200mm Tramdecke/Hanfdämmung 22mm Streuschalung 15mm Gipskarton	
-------------	--	--

Fensterrahmenmaterial	Lärche geölt	1,3
-----------------------	--------------	-----

Dach	15mm Gipskarton 22mm Streuschalung Dampfbremse 120 Sparrenaufdoppelung/ Dämmung 240 Sparren/ Dämmung 24mm Rauhschalung Dachbahn 100mm Lattung/Hinterlüftung 24mm Rauhschalung Abdichtung	0,107
------	---	-------

Auf das Gebäude trifft die Aussage, dass der Einsatz moderner Architektur nicht bedeutet, dass auf Behaglichkeit, Wärme und Gemütlichkeit verzichtet werden muss. Bevorzugt wurden klare Linien und schlichte Formen um die Schönheit der Holzoberflächen in den Vordergrund zu stellen und noch besser zur Geltung zu bringen. Ein wichtiger Beweggrund bei der Erstellung des Entwurfes war die Erhaltung der bestehenden Scheune, die als Werkstatt, Weinkeller und Rad- bzw. Autoabstellplatz mit genutzt wird. Altes und Neues wurde zu einem funktionierenden Gesamtkonzept verbunden. Dies gelang ohne Berührung und somit ohne Eingriff in den Altbestand.

Mit dem alten Holz aus dem Giebel der Scheune wurde die Außenseite der Haustüre beplankt.

Auch das Innere unserer Holzwände besteht aus Holz: Zur Anwendung kommt eine spezielle Hobelspäne- Lehm- Dämmung, die für ein besonders gutes Raumklima im Winter als auch im Sommer sorgt.