



Gesamtansicht 1

werden nachgereicht



Gesamtansicht 2

werden nachgereicht



Gesamtansicht 3

werden nachgereicht



Innenansicht 1

werden nachgereicht

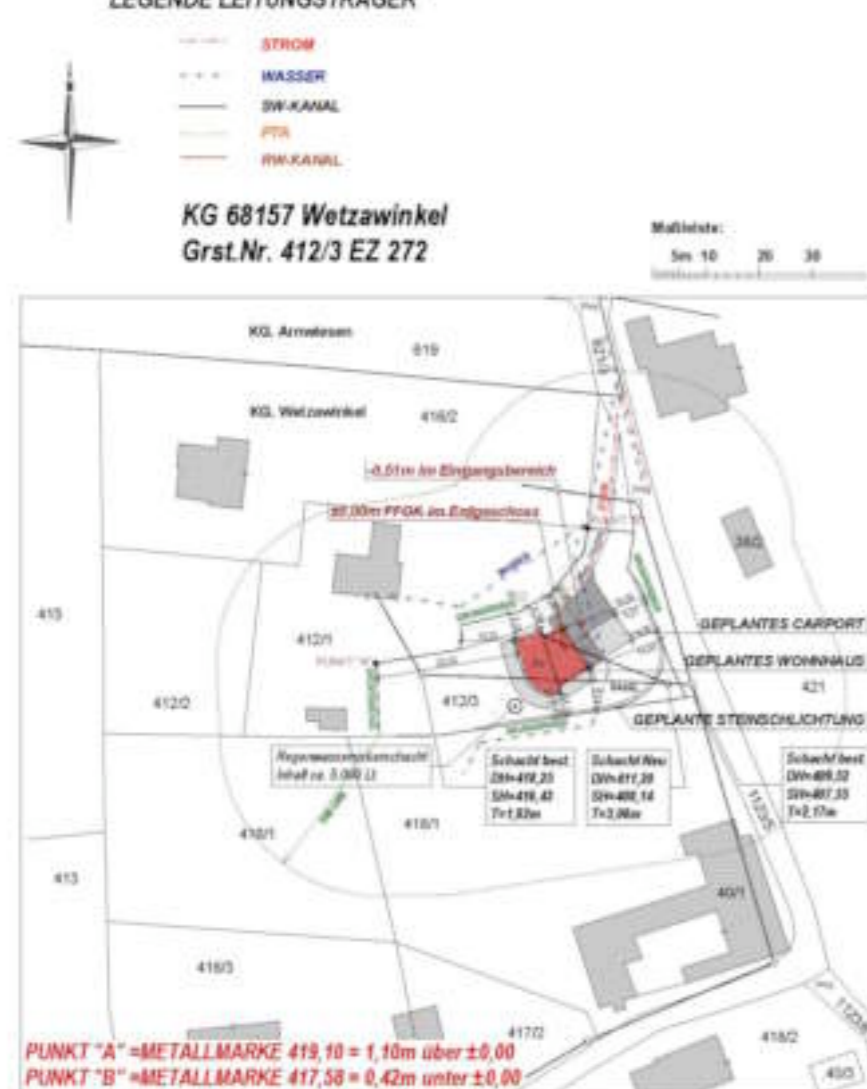


Innenansicht 2

werden nachgereicht

## LAGEPLAN M1:1000

### LEGENDE LEITUNGSTRÄGER



Lageplan

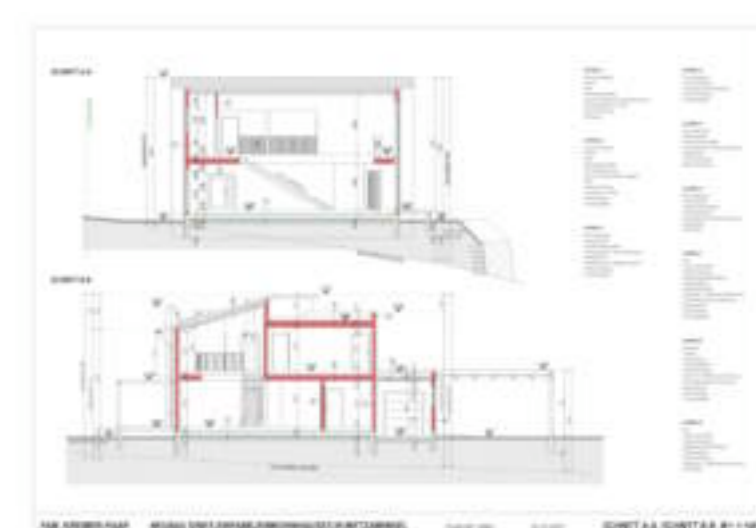


Lageplan Grundriss EG

Erdgeschoss



Grundriss OG



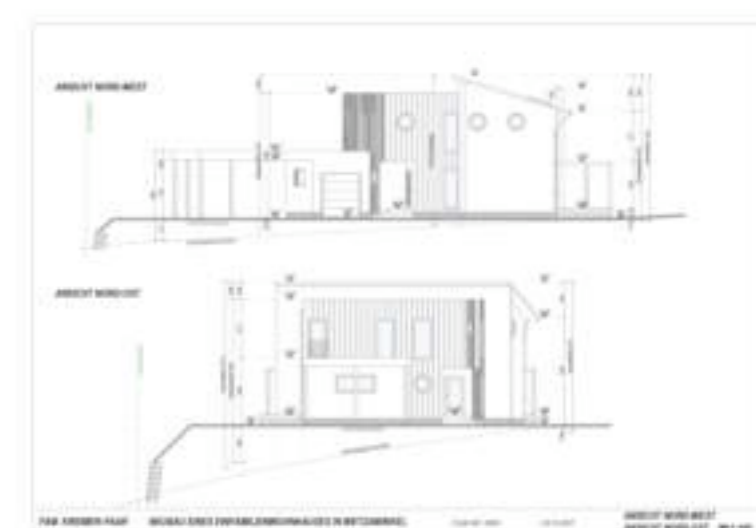
Obergeschoss

Schnitt 1

Schnitt A-A



Schnitt 2



Ansichten 1

Konstruktionsdetail

Ansichten 2

Planungsbeginn: 08/2007

Baubeginn: 05//2008

Fertigstellung: 01/2009

Einreicher: **Pichler GesmbH**

BauherrIn: **Kreimer Roman und Kreimer-Paar Silke**

ArchitektIn/PlannerIn: **Pichler GesmbH**

Ausführender Holzbaubetrieb: **Pichler GesmbH**

Statik/Tragwerksplanung: **Pichler GesmbH**

Bauphysik: **Pichler GesmbH**

Flächen/Rauminhalt/Kosten Kennzahlen laut Ö-Norm 1800

Grundstücksfläche: **1195 m<sup>2</sup>**

Bebaute Fläche: **124,85 m<sup>2</sup>**

Bruttogrundfläche (BGF): **233,32 m<sup>2</sup>**

Nutzfläche (BGF): **160,71 m<sup>2</sup>**

umbauter Raum: **718,72 m<sup>2</sup>**

Bauweise

Materialien

Fassade: **Verputz**

Wärmedämmung: **Mineralwolle, Holzfaserdämmplatte, Zellulose**

Fenster: **Holz/Alu**

Eindeckung Dach: **Ziegeldeckung**

Fußböden: **Parkett, Feinsteinzeug**

Innovative Technologien

Einsatz von innovativen Technologien zur Minimierung der Betriebskosten:

- Photovoltaik
- Solarnutzung
- kontrollierte Wohnraumbelüftung
- intelligente Gebäudesteuerung
- Sonstige:

Energiekennzahl

Energiekennzahl: **45 kWh/m<sup>2</sup>**

Nach Ö-Norm: **B8110-6+EH130694**

berechnet von: **Pichler GesmbH**

Schichtaufbau innen nach außen bzw. oben nach unten

U-Wert W/m<sup>2</sup>K

Außenwände EG	Edelputz Putzgrund mit Gewebe Holzfaserdämmplatte Holzriegel/Mineralwolle Dampfbremse Installationsebene Vollholzschalung Gipsfaserplatte	0,2
Außenwände OG	Edelputz Putzgrund mit Gewebe Holzfaserdämmplatte Holzriegel/Mineralwolle Dampfbremse Installationsebene Vollholzschalung Gipsfaserplatte	0,2
Fensterrahmenmaterial	Holz/Alu	1,1
Dach	Ziegeldeckung Lattung Kontrelattung Unterspannbahn Vollholzschalung Sparren/Mineralwolle Dampfbremse Streuschalung	0,18

