



Gesamtansicht 1

wird nachgereicht



Gesamtansicht 2

wird nachgereicht



Innenansicht 1

wird nachgereicht



Innenansicht 2

wird nachgereicht

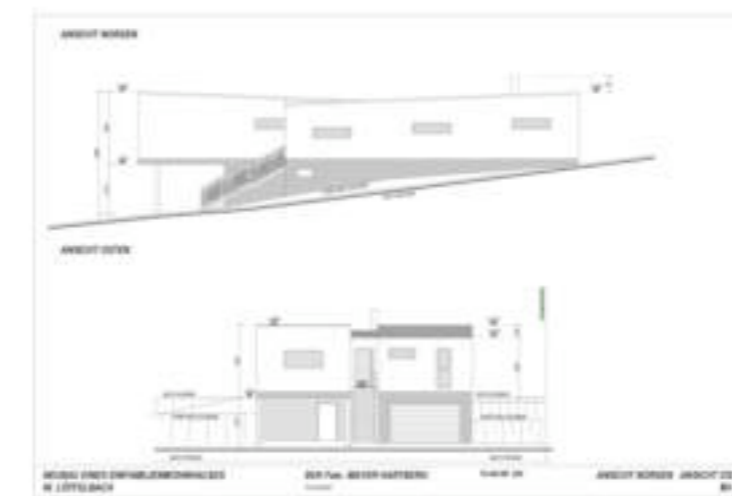


Lageplan



Lageplan Grundriss EG

Grundriss EG

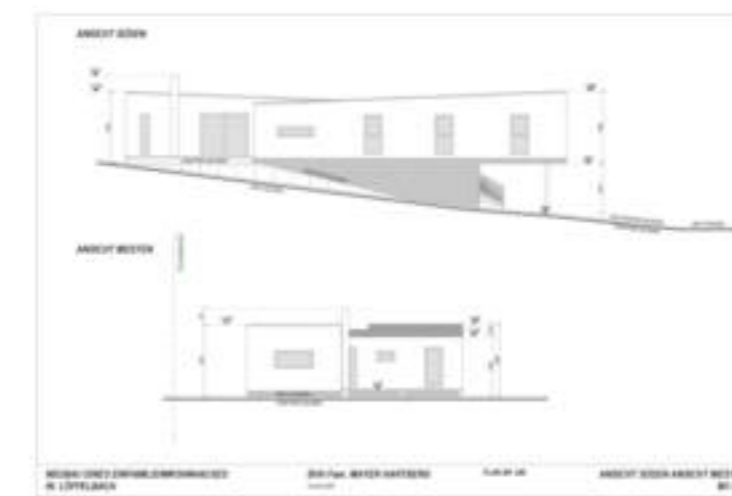


Grundriss OG



Ansichten 1 Schnitt 1

Schnitte



Schnitt 2

Ansichten 2

Planungsbeginn: **2006**  
Baubeginn: **2007**  
Fertigstellung: **2008**

Einreicher: **Pichler GesmbH**  
BauherrIn: **Mayer Ulrike und Christian**  
ArchitektIn/PlannerIn: **Pichler GesmbH**  
Ausführender Holzbaubetrieb: **Pichler GesmbH**  
Statik/Tragwerksplanung: **Pichler GesmbH**  
Bauphysik: **Pichler GesmbH**

**Flächen/Rauminhalt/Kosten** Kennzahlen laut Ö-Norm 1800  
Grundstücksfläche: **1920 m<sup>2</sup>**  
Bebaute Fläche: **220,61 m<sup>2</sup>**  
Bruttogrundfläche (BGF): **220,61 m<sup>2</sup>**  
Nutzfläche (BGF): **147,21 m<sup>2</sup>**  
umbauter Raum: **573,58 m<sup>2</sup>**

**Bauweise**

Materialien  
Fassade: **Verputz**  
Wärmedämmung: **Mineralwolle+Holzfaserdämmplatte+Zellulose**  
Fenster: **Kunststoff/Alu**  
Eindeckung Dach: **Foliendach**  
Fußböden: **Feinsteinzeug, Parkett**

**Innovative Technologien**

Einsatz von innovativen Technologien zur Minimierung der Betriebskosten:

- Fotovoltaik
- Solarnutzung
- kontrollierte Wohnraumbelüftung
- intelligente Gebäudesteuerung
- Sonstige:

**Energiekennzahl**

Energiekennzahl: **49 kWh/m<sup>2</sup>**  
Nach Ö-Norm: **B 8110-6 +EH 130**  
berechnet von: **Pichler GesmbH**

Schichtaufbau	innen nach außen bzw. oben nach unten	U-Wert W/m <sup>2</sup> K
Außenwände EG	Edelputz Putzgrund mit Gewebe Holzfaserdämmplatte Holzriegel/Mineralwolle Dampfbremse Installationsebene Vollholzschalung Gipsfaserplatte	0,14
Fensterrahmenmaterial	Kunststoff/Alu	1,1
Dach	Foliendach Vollholzschalung Hinterlüftung/Konterlattung Vollholzschalung Dämmung Streuschalung Gipskartonplatte	0,12

Das Projekt ist ebenerdig geplant und bebaut, der Wohn- und Schlaftrakt klar getrennt. Kein sichtbares Holz im Außenbereich.

