



Gesamtansicht 1



Ansicht Südost (Zufahrt)



Gesamtansicht 2

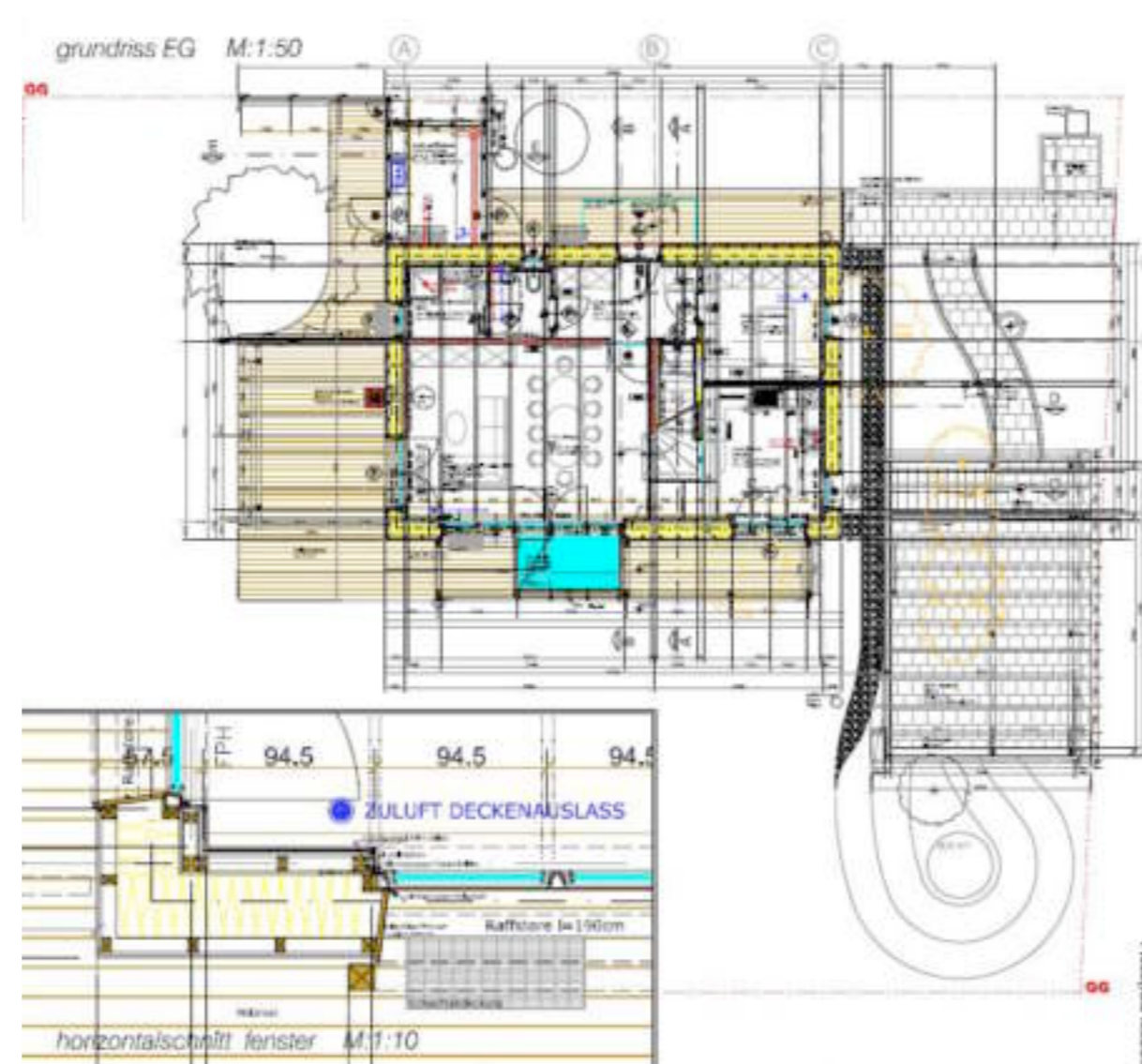


Holzbaudetail 1

Terrasse



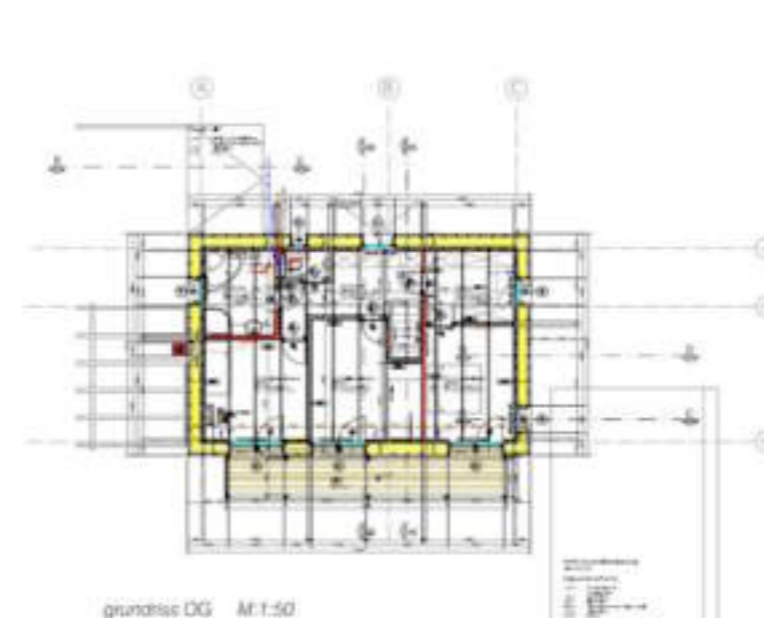
Lageplan



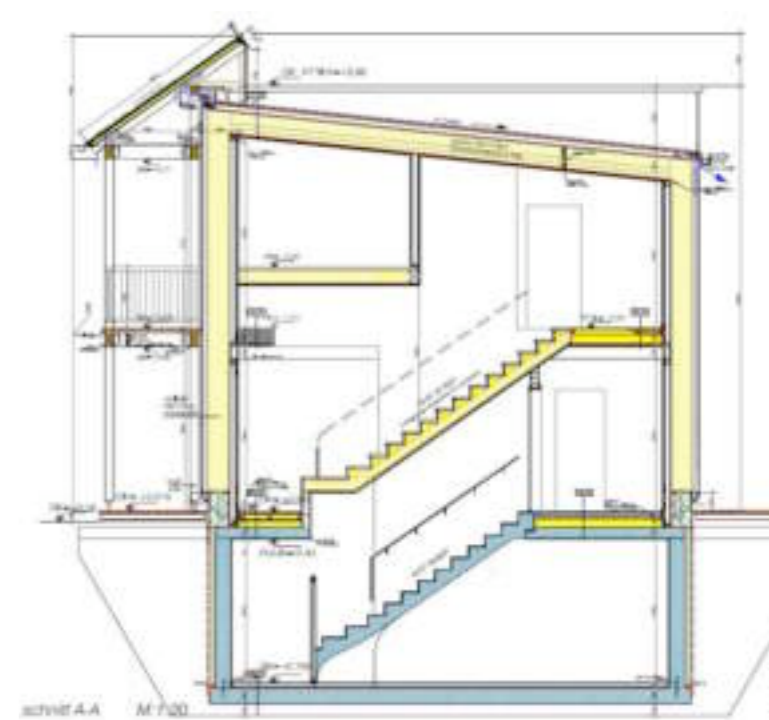
Lageplan

Grundriss EG

Erdgeschoß



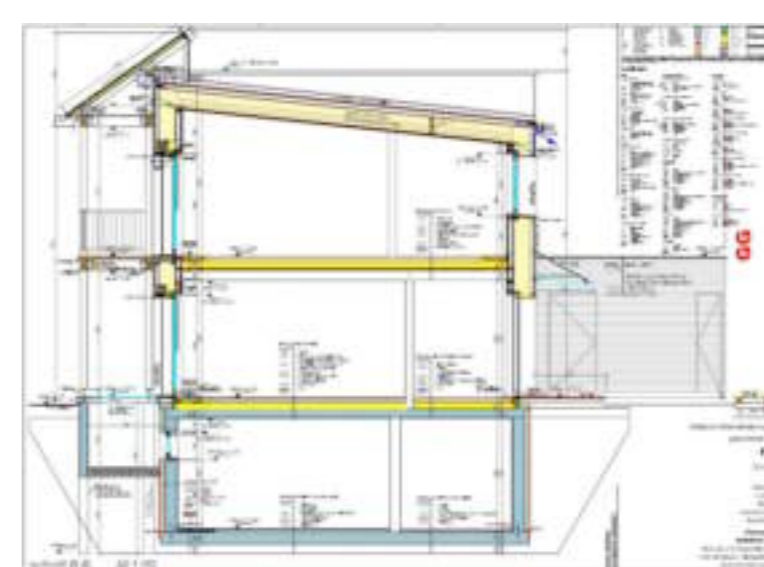
Grundriss OG



Obergeschoß

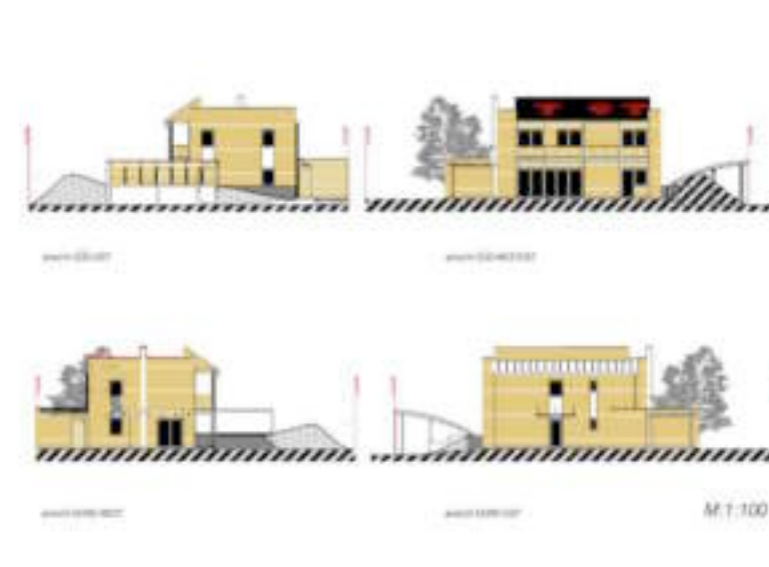
Schnitt 1

Schnitt A



Schnitt 2

Schnitt B



Konstruktionsdetail

Ansichten

Planungsbeginn: 2004

Baubeginn: Sommer 2005

Fertigstellung: Herbst 2006

Einreicher: Lieb Bau Weiz GmbH & CokG Geschäftsbereich Holz

Bauweiz

BauherrIn: Ing. Christian und Barbara Fink

ArchitektIn/PlannerIn: Hegedys & Ull Gebäude und

Naturraumprojektion GmbH

Ausführender Holzbaubetrieb: Lieb Bau Weiz GmbH

Bauphysik: Hegedys & Ull Gebäude und Naturraumprojektion

GmbH

Flächen/Rauminhalt/Kosten Kennzahlen laut Ö-Norm 1800

Grundstücksfläche: 1000 m²

Bebaute Fläche: 110 m²

Bruttogrundfläche (BGF): 203 m²

Nutzfläche (BGF): 150 m²

umbauter Raum: 935 m²

Bauweise

Materialien

Fassade: Lärche natur Sichtschalung

Wärmedämmung: Stroh - Strohballen

Fenster: Holz-Alu Fenster

Eindeckung Dach: Verz. Blecheindeckung

Fußböden: Holz - und Keramikböden

Innovative Technologien

Einsatz von innovativen Technologien zur Minimierung der

Betriebskosten:

☒ Fotovoltaik

☒ Solarnutzung

☒ kontrollierte Wohnraumbelüftung

☒ intelligente Gebäudesteuerung

☒ Sonstige: Zentrale Wärmeversorgung über einen Pellets-Wohnraumofen mit Wassermantel, Wandheizung, Regenwassernutzung.

Energiekennzahl

Energiekennzahl: 14 kWh/m²

Schichtaufbau innen nach außen bzw. oben nach unten

U-Wert W/m²K

Außenwände EG Lehmputz, Schilfrohmatten, Rauschalung, 0,10

Holzkonstruktion, Dampfbrücke, Strohballen als Dämmung, Windbremse, Holzkonstruktion, Sichtschalung Lärche natur

Außenwände OG Lehmputz, Schilfrohmatten, Rauschalung, 0,10

Holzkonstruktion, Dampfbrücke, Strohballen als Dämmung, Windbremse, Holzkonstruktion, Sichtschalung Lärche natur

Decke(n) EG Schiffboden, Polsterhölzer mit Zellulose, Weichfaserplatte, Perlitschüttung, Brandschutzschalung, Sichtbare Tramlage

Fensterrahmenmaterial Holzfenster mit Aluverkleidung außen

Dach Blecheindeckung, Rauschalung, Konterlattung, 0,08

Unterdachbahn, Rauschalung, Strohballen als Dämmung zw. Sparrenlage, Dampfbrücke, Streuschalung, Schilfrohmatten, Lehmputz

