



Gesamtansicht 1



Südansicht



Ostansicht



Westansicht



Gartenansicht



Innenansicht 1



Essplatz



Küche



Holzbaudetail 1

Fassade/Dach

Holzbaudetail 2

Holzdeck/Balkon

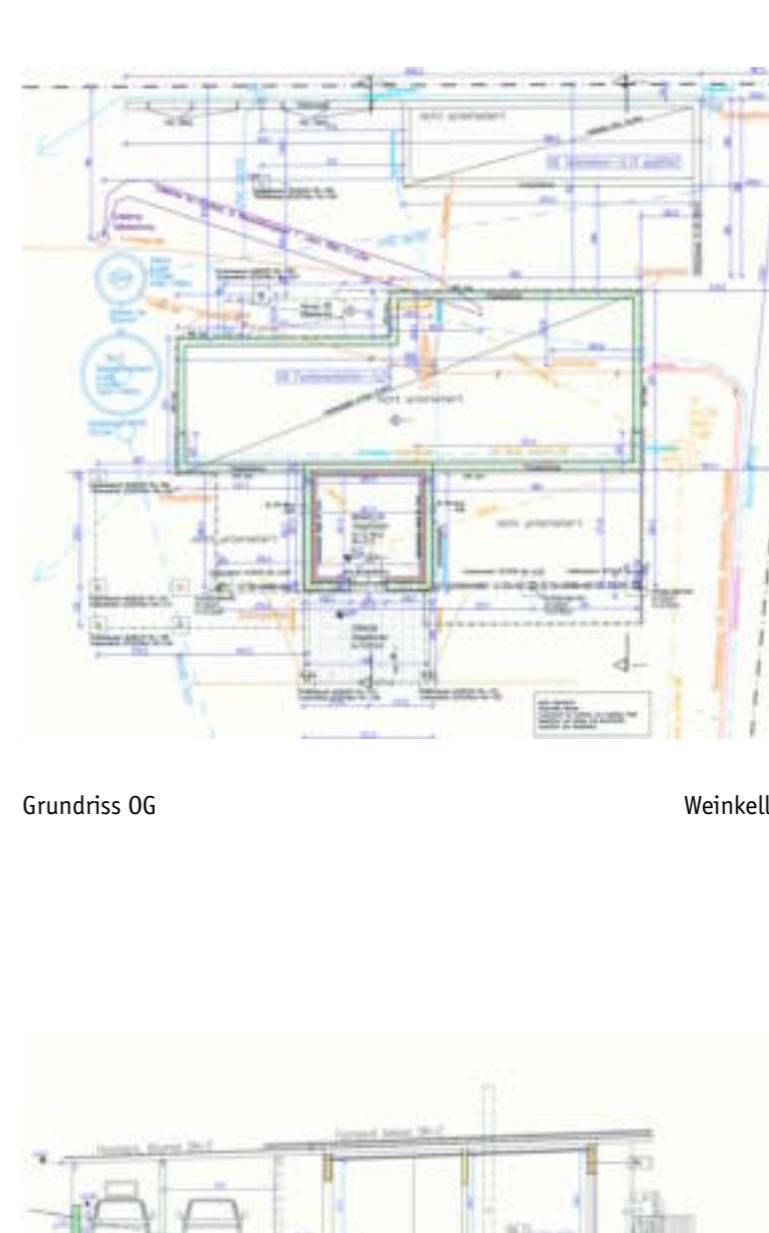


Lageplan

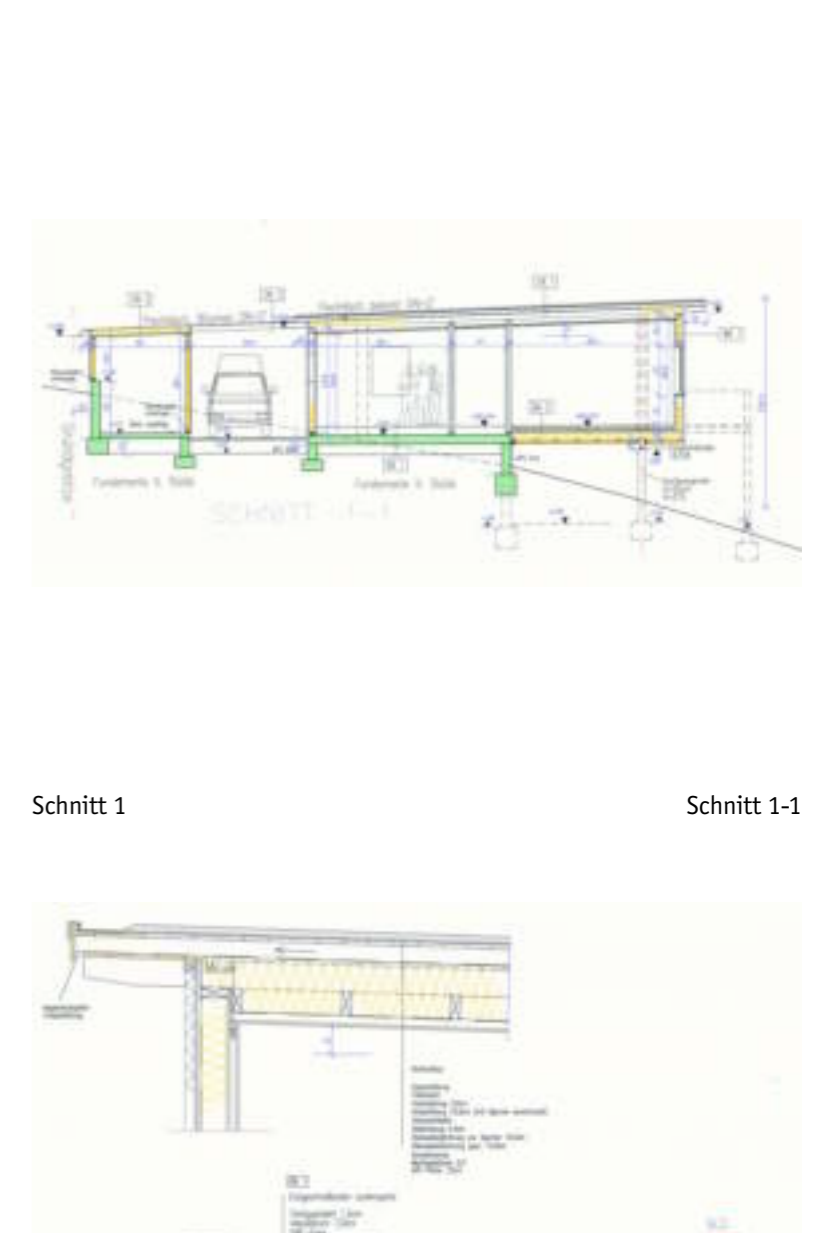


Lageplan

Grundriss EG



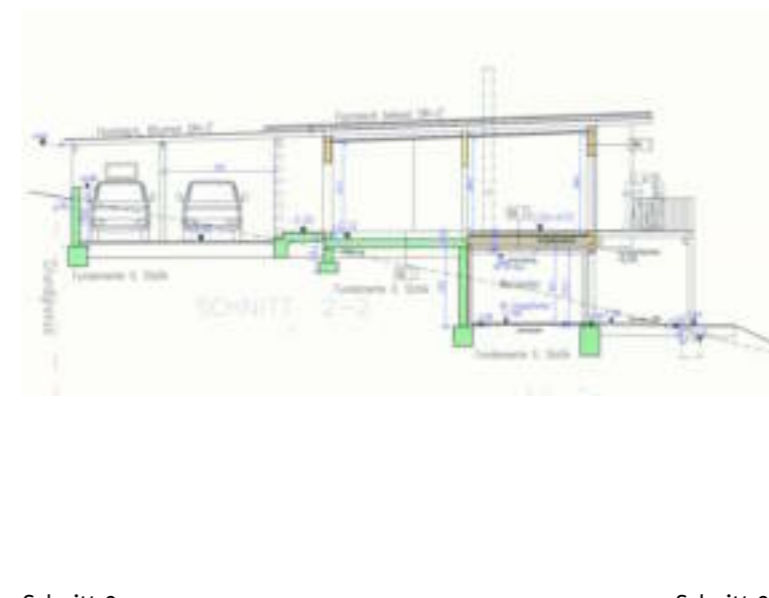
Grundriss OG



Weinkeller

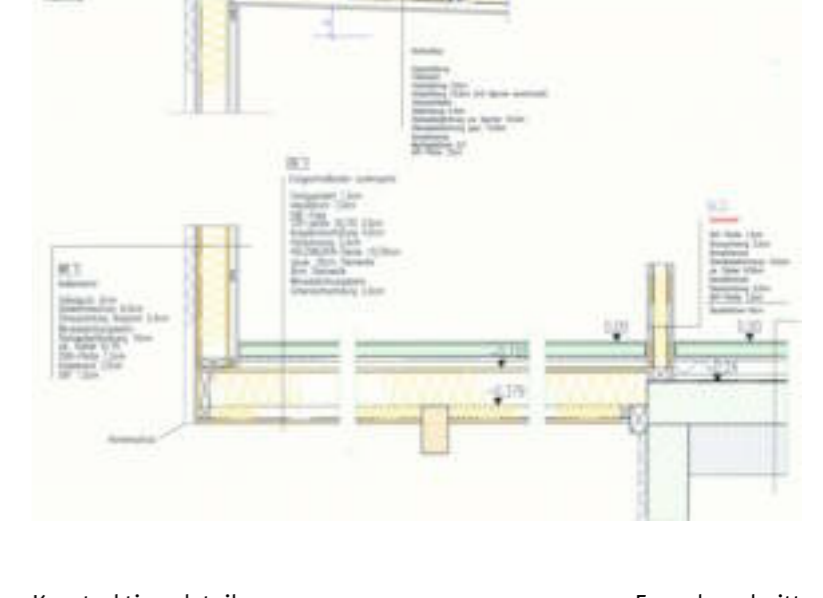
Schnitt 1

Schnitt 1-1



Schnitt 2

Schnitt 2-2



Konstruktionsdetail

Fassadenschnitt

Planungsbeginn: **07/2007**
Baubeginn: **17.10.2007**
Fertigstellung: **30.04.2008**

Einreicher: **Ing. Schweyer Günter, Holzbau-Meister**
BauherrIn: **Schweyer Gerhard und Hermi**
ArchitektIn/PlannerIn: **Ing. Schweyer Günter, Holzbau-Meister**
Ausführender Holzbaubetrieb: **Zimmerei Werner Pieber GmbH**
Statik/Tragwerksplanung: **Zimmerei Werner Pieber GmbH**
Bauphysik: **Ing. Schweyer Günter, Holzbau-Meister**

Flächen/Rauminhalt/Kosten Kennzahlen laut Ö-Norm 1800
Grundstücksfläche: **1.076 m²**
Bebaute Fläche: **293 m²**
Bruttogrundfläche (BGF): **193 m²**
Nutzfläche (BGF): **124,58 m²**
umbauter Raum: **683 m²**

Bauweise

Materialien
Fassade: **Holz / Putz**
Wärmedämmung: **Steinwolle / EPS**
Fenster: **Kunststoff**
Eindeckung Dach: **Bitumenbahn**
Fußböden: **Eichenparkett, Fliesen**

Innovative Technologien

Einsatz von innovativen Technologien zur Minimierung der Betriebskosten:

- Fotovoltaik
- Solarnutzung
- kontrollierte Wohnraumbelüftung
- intelligente Gebäudesteuerung
- Sonstige:

Energiekennzahl

Energiekennzahl: **56 kWh/m²**
berechnet von: **Ing. Schweyer Günter**

Schichtaufbau innen nach außen bzw. oben nach unten U-Wert W/m²K

Außenwände EG	GKF 1,5cm Lattung 3,5cm OSB 1,5cm Steher/Steinwolle 16cm Windabdichtungsbahn diagonale Vollschalung Vollwärmeschutz EPS 6,0 bzw. Holzfassade mit Steinwolle 6,0cm Schalungsbahn schwarz Lärchensichtschalung	0,18
Decke(n) EG	Holzdecke auskragend Eichenparkett Heizestrich 7,0cm PAE-Folie ISO-Therm Wärmedämmschüttung 7cm Vollschalung 2,4cm Deckenbalken/Steinw. 28cm Windabdichtung Vollholzschalung 2,4cm Lattung Lärchenuntersichtschalung	0,124
Fensterrahmenmaterial	Trocal Inno Nova 2000 mit 3-fach Isolierverglasung	1,3
Dach	GKF 1,5cm Lattung 2,0cm Dampfbremse Sparren/Dämmung 30cm Vollschalung 2,4cm Unterdachbahn Konterlattung 10cm Vollschalung 2,4cm Bitumenabdichtung Kiesschüttung	0,135

Das Haus ist als Alterswohnsitz geplant und deshalb wurde auf eine barrierefreie Ausführung besonders Wert gelegt (Zugangsrampe, Gangbreite, barrierefreie Dusche, keine Schwelle bei Hebeschiebetüre...).

Das Carportdach für 2 PKW und ein Wohnmobil verbindet das Wohnhaus mit dem Kellerersatzraum und schützt den Eingangsbereich. Das Haus wurde so in die natürliche Hanglage gesetzt, dass bergseitig eine Stützmauer (=Rückwand Kellerersatzraum) den Hang abfängt und talseitig das Haus auf Piloten über dem Gelände schwebt. In diesem Bereich erfüllte sich der Bauherr den Wunsch eines kleinen Weinkellers mit Lehmbofen (Zugang von außen über Kiesweg).

Das talseitig angebaute Holzdeck bietet eine ostseitige Frühstücksterrasse und einen westseitigen gedeckten Freisitz mit Aussichtslage und Zugang zum Garten.

Der Wohnzimmerbereich wird über das auskragende Dach natürlich beschattet.

