



Gesamtansicht 1



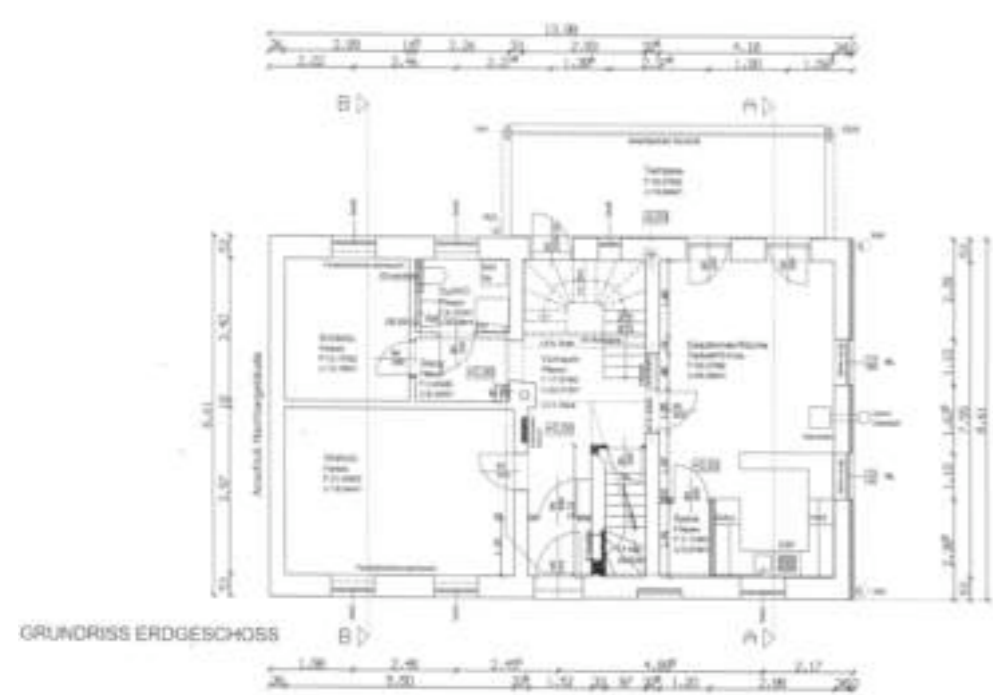
Gesamtansicht 2



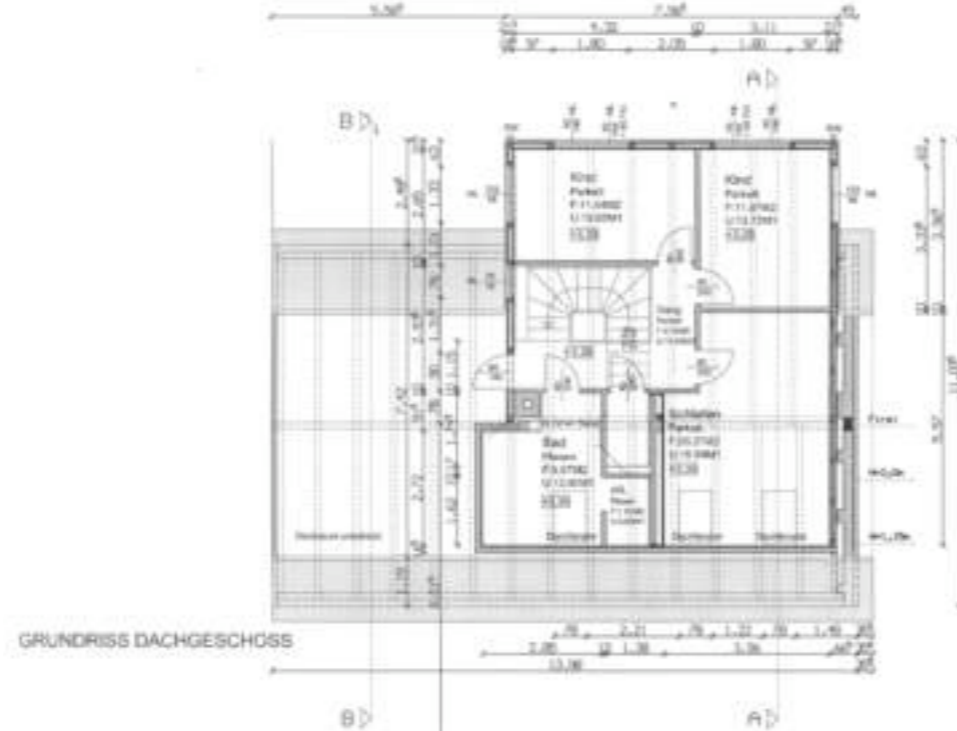
Gesamtansicht 3



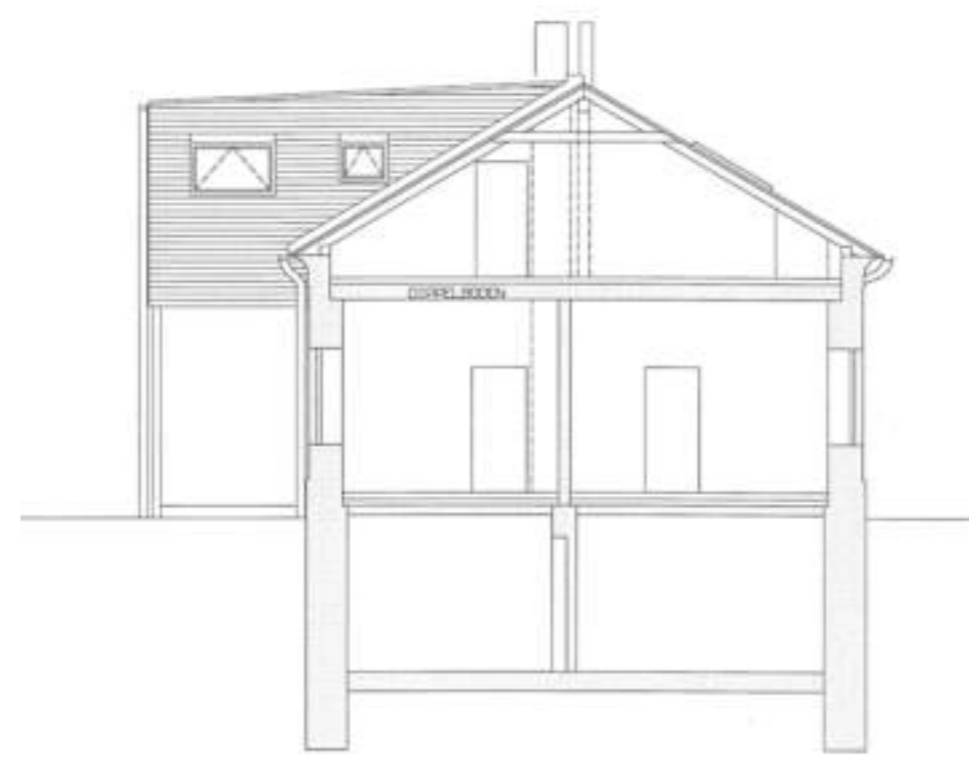
Holzbaudetail 1



Grundriss EG

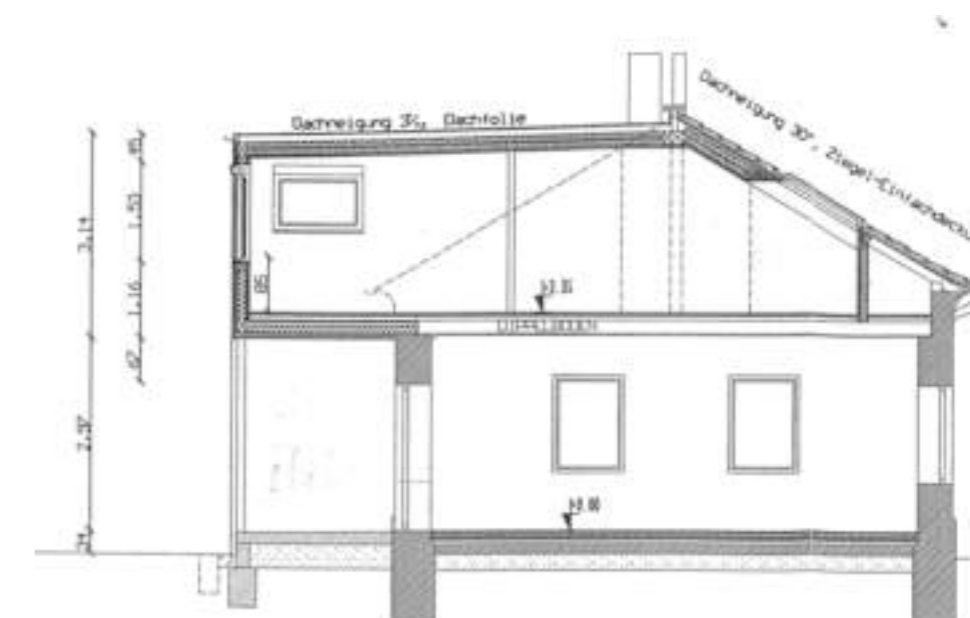


Grundriss DG



SCHNITT B-B

Schnitt 1



Schnitt 2

Planungsbeginn: **Jänner 2007**

Baubeginn: **Oktober 2007**

Fertigstellung: **April 2008**

Einreicher: **Josef Dengg KG nunmehr GmbH Co KG**

BauherrIn: **Reinhold und Margit Haberschrek**

ArchitektIn/PlanerIn: **Architekturbüro Angerbauer/Teuschl**

Ausführender Holzbaubetrieb: **Josef Dengg GmbH**

Statik/Tragwerksplanung: **Josef Dengg GmbH**

**Flächen/Rauminhalt/Kosten** Kennzahlen laut Ö-Norm 1800

**Bauweise**

**Materialien**

Fassade: **Holzschalung Rautenprofil Lärche**

Wärmedämmung: **Mineralwolle**

Fenster: **Holz**

Eindeckung Dach: **Foliendach**

Fußböden: **Parkett**

**Innovative Technologien**

Einsatz von innovativen Technologien zur Minimierung der

Betriebskosten:

- Fotovoltaik
- Solarnutzung
- kontrollierte Wohnraumbelüftung
- intelligente Gebäudesteuerung
- Sonstige:

**Energiekennzahl**

Energiekennzahl: **51 kWh/m<sup>2</sup>**

berechnet von: **Architekturbüro**

**Schichtaufbau** innen nach außen bzw. oben nach unten

U-Wert W/m<sup>2</sup>K

Außenwände EG	Bestand	U-Wert
Außenwände OG	Gipskarton Konterlattung OSB NF verklebt Riegel/Dämmung OSB NF Konterlattung Sichtschalung Rautenprofil	0,24
Decke(n) EG	Parkett Spanplatte V100 Polsterhölzer Vollschalung Tramlage/Dämmung OSB NF Konterlattung Dreischichtplatte V100	0,19
Fensterrahmenmaterial	Holz	
Dach	Gipskarton Streuschalung Dampfbremse verklebt Sparren/Dämmung Vollschalung Foliendach	0,17

Der schwebende Kubus, als Ergänzung zur bestehenden Raumstruktur, ermöglicht eine Erweiterung um drei Zimmer, die sich in den intimen Garten öffnen. Um den Anforderungen der geringen Bauzeit und der Erweiterung der bestehenden Dachkonstruktion Folge leisten zu können, fiel die Entscheidung zugunsten eines Holzriegelbaues. Die liegende Außenschalung basiert auf dem Prinzip der natürlichen Wasserableitung durch rautenförmige Lärchenholzbretter.

