



Gesamtansicht 1



Süd-Ostansicht

Gesamtansicht 2

Nord-Ostansicht



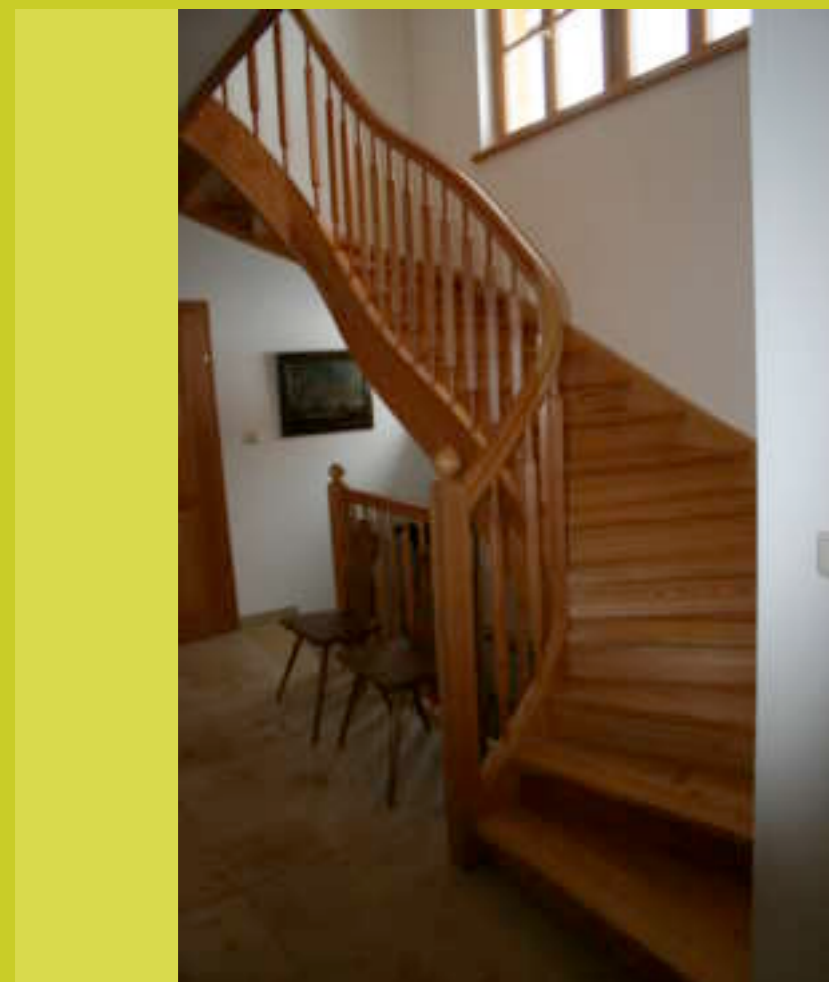
Gesamtansicht 3

Nord-Ostansicht

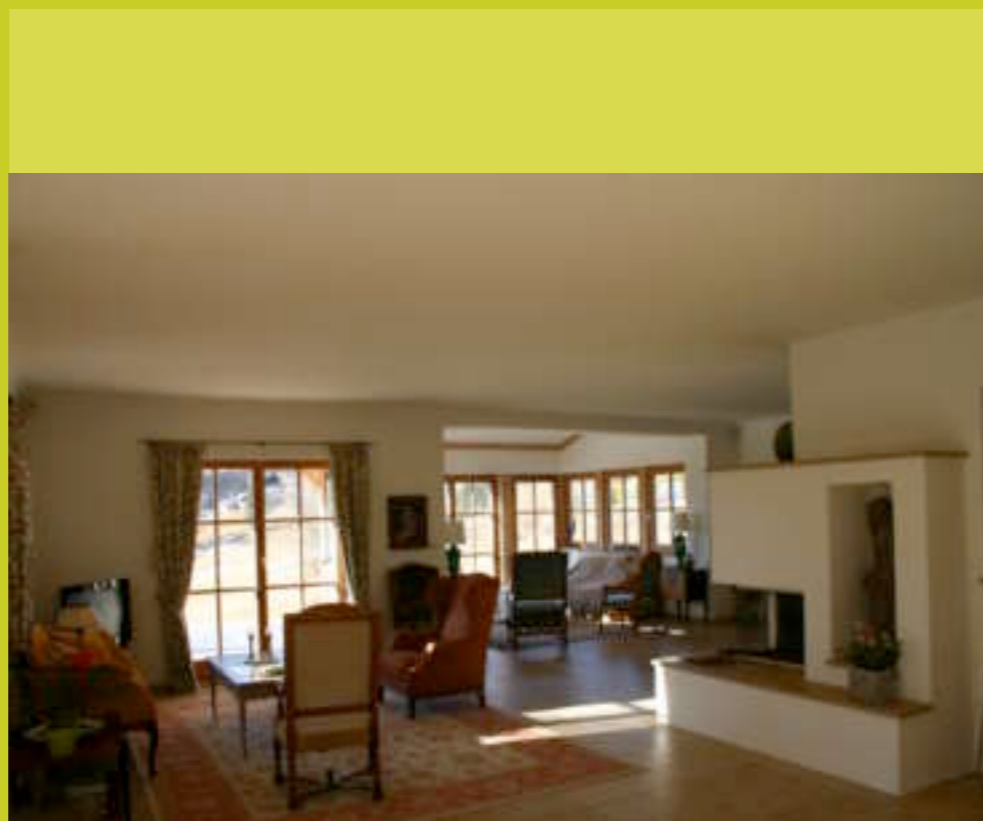


Gesamtansicht 4

Veranda



Innenansicht 1



Innentreppe

Innenansicht 2

Wohnraum



Holzbaudetail 1

Zierausschnitt



Holzbaudetail 2

Veranda

LAGEPLAN M=1:500



Lageplan

ERDGESCHOSS



Lageplan Grundriss EG

OBERGESCHOSS



Grundriss OG

Obergeschoss

SCHNITT A-A



Schnitt 1

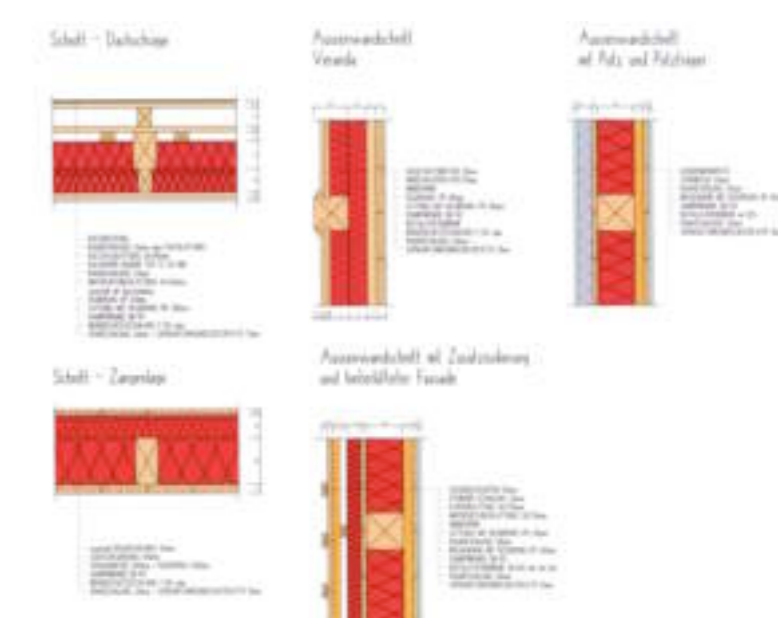
Schnitt A-A

SCHNITT B-B



Schnitt 2

Schnitt B-B



Konstruktionsdetail

Konstruktionsdetails

Planungsbeginn: 07.03.2006

Baubeginn: 21.07.2006

Fertigstellung: 21.12.2006

Einreicher: **Holzbau Köberl Grundlsee**  
 BauherrIn: **Fam. Dr. Kuhn**  
 ArchitektIn/PlanerIn: **Holzbau Köberl**  
 Ausführender Holzbaubetrieb: **Holzbau Köberl**  
 Statik/Tragwerksplanung: **Holzbau Köberl**  
 Bauphysik: **Holzbau Köberl**

Flächen/Rauminhalt/Kosten Kennzahlen laut Ö-Norm 1800

Grundstücksfläche: 1582 m<sup>2</sup>

Bebaute Fläche: 224,97 m<sup>2</sup>

Nutzfläche (BGF): 320,71 m<sup>2</sup>

umbauter Raum: 952,16 m<sup>2</sup>

### Bauweise

Materialien  
 Fassade: **EG: Silikatputz, teilweise sichtbare Holzkonstruktion;**  
**DG: senkrechte Holzschalung mit Abdeckleisten**  
 Wärmedämmung: **Steinwolle**  
 Fenster: **Holz-Alufenster**  
 Eindeckung Dach: **Lärchenbretterdach und Kupferblecheindeckung**  
 Fußböden: **Fliesen- u. Holzböden**

### Innovative Technologien

Einsatz von innovativen Technologien zur Minimierung der Betriebskosten:

- ☉ Fotovoltaik
- ☉ Solarnutzung
- ☉ kontrollierte Wohnraumbelüftung
- ☉ intelligente Gebäudesteuerung
- ✕ Sonstige: Erdwärme

### Energiekennzahl

Energiekennzahl: 56 kWh/m<sup>2</sup>

Nach Ö-Norm: **EN ISO 6946**

berechnet von: **Holzbau Köberl Grundlsee**

### Schichtaufbau innen nach außen bzw. oben nach unten

U-Wert W/m<sup>2</sup>K

Schichtaufbau	U-Wert W/m <sup>2</sup> K
Außenwände EG	0,15
Außenwände OG	0,16
Decke(n) EG	0,37
Decke(n) OG	0,14
Fensterrahmenmaterial	1,1
Dach	0,19

