



Gesamtansicht 1



ansicht von süden

Gesamtansicht 2

ansicht von nord osten



Gesamtansicht 3

ansicht von osten



Gesamtansicht 4

Bestandsobjekt von Süden



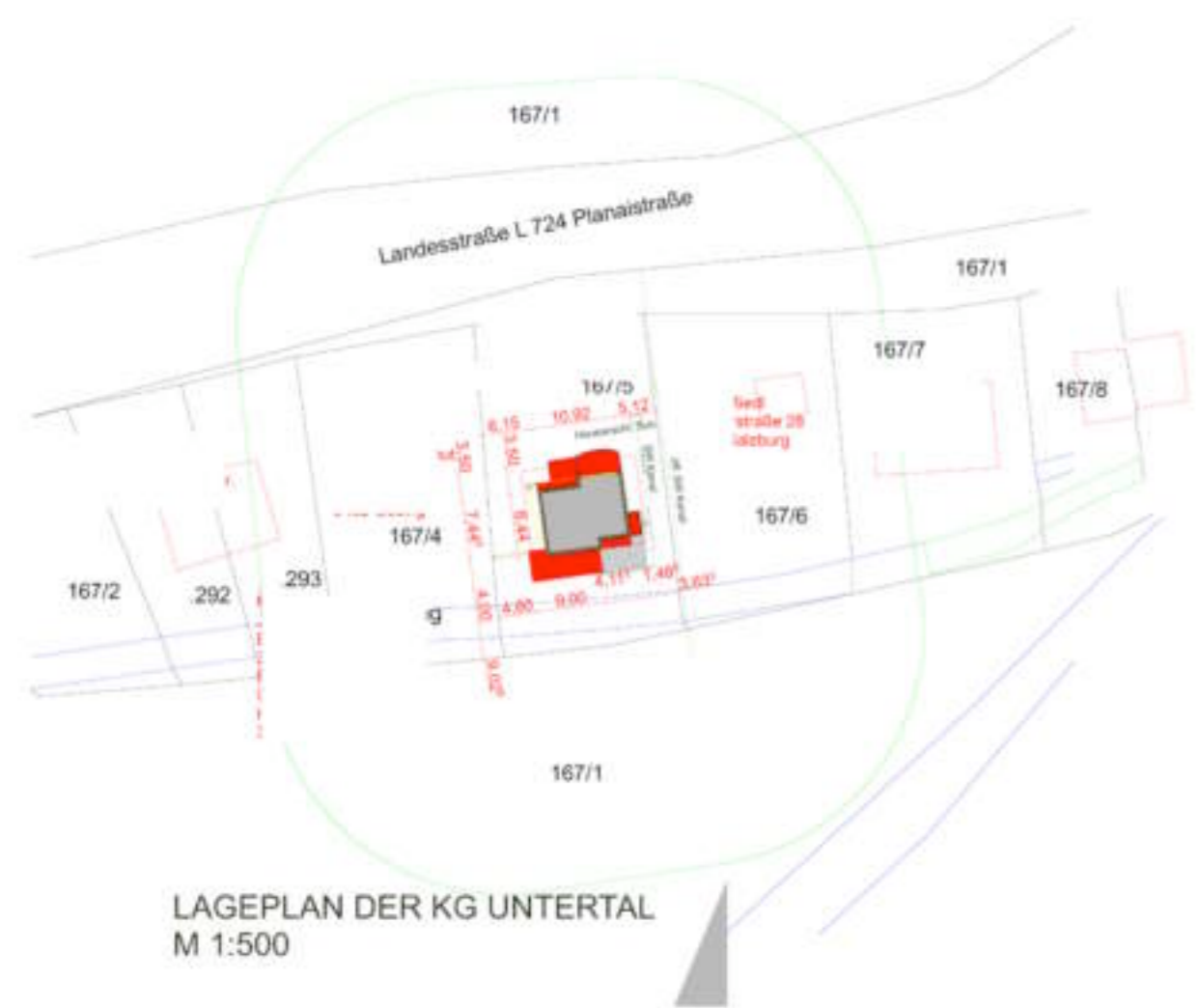
Innenansicht 1

Innentreppe

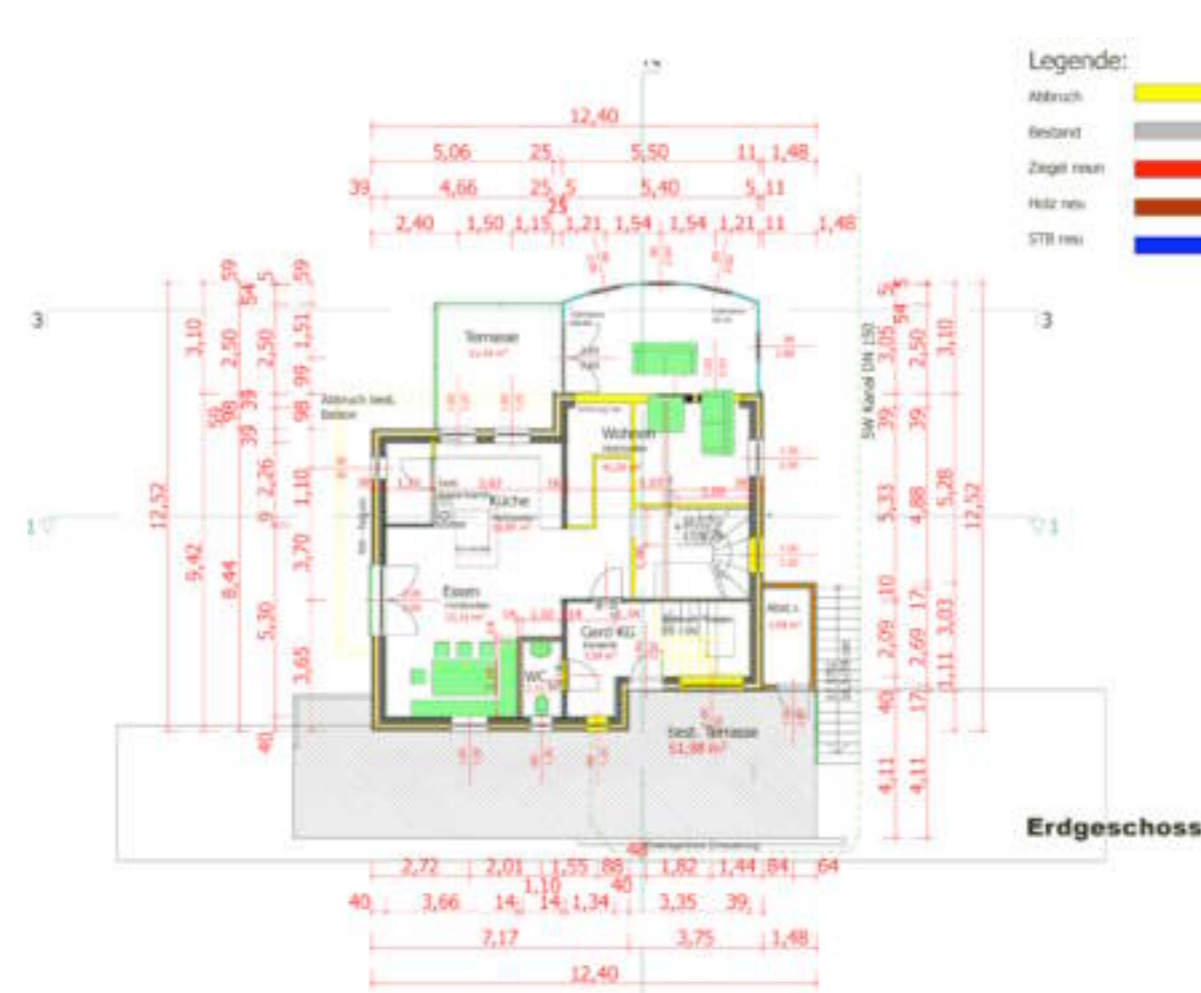


Innenansicht 2

Wohnraumerweiterung



Lageplan

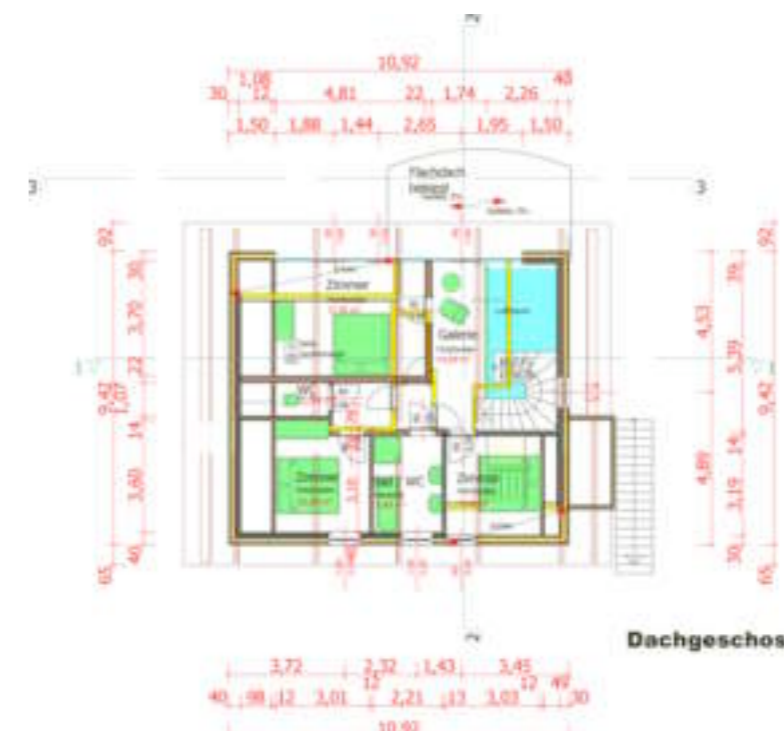


Lageplan Grundriss EG

Legende:

- Abbruch
- Bestand
- Zugel neu
- Holz neu
- STB neu

Grundriss Erdgeschoss



Grundriss OG

Grundriss Obergeschoss



Schnitt 1 - 1

Schnitt 1

Querschnitt



Schnitt 2 - 2

Schnitt 2

Längsschnitt

Planungsbeginn: 2007

Baubeginn: 2007

Fertigstellung: 2007

Einreicher: **Holzbau Stiegler KG**

BauherrIn: **Friederike und Hubert Niedermayer**

ArchitektIn/PlannerIn: **Ing. Thomas Stiegler**

Ausführender Holzbaubetrieb: **Holzbau Stiegler KG**

Flächen/Rauminhalt/Kosten Kennzahlen laut Ö-Norm 1800

Grundstücksfläche: **938 m<sup>2</sup>**

Bebaute Fläche: **130 m<sup>2</sup>**

Bruttogrundfläche (BGF): **286 m<sup>2</sup>**

Nutzfläche (BGF): **252 m<sup>2</sup>**

umbauter Raum: **886 m<sup>2</sup>**

**Bauweise**

Materialien

Fassade: **Cedern Schindel - 3 schicht Fassadenplatten in Lärche, Lärchenschalung mit Deckleiste**

Wärmedämmung: **Mineralwolle, Weichfaserplatten**

Fenster: **Holzfenster mit Isolierglas**

Eindeckung Dach: **Aluminium Blech, Flachdachfolie**

Fußböden: **Lärchen Parkett, Feinsteinzeug, Naturstein**

**Innovative Technologien**

Einsatz von innovativen Technologien zur Minimierung der Betriebskosten:

- Fotovoltaik
- Solarnutzung
- kontrollierte Wohnraumbelüftung
- intelligente Gebäudesteuerung
- Sonstige:

**Energiekennzahl**

Energiekennzahl: **kA kWh/m<sup>2</sup>**

Nach Ö-Norm: **kA**

berechnet von: **kA**

bei Sanierung Verbesserung in Prozenten: **kA %**

**Schichtaufbau** innen nach außen bzw. oben nach unten

U-Wert W/m<sup>2</sup>K

Außenwände EG	Rollputz Gipsfaserplatten 1,0 cm OSB Platte 1,6cm Lattung für Installationsebene 4/6 cm Dampfbremse bestehender Blockbau 14 cm Konterlattung 6/8 cm dazwischen Mineralwolle 8cm Lattung 6/8 cm dazwischen Mineralwolle 8cm Weichfaserplatten Nut-Feder 2,0 cm Konterlattung 3,0 cm Lattung 2,4 cm Holzschindel Doppeldeckung	kA
Außenwände OG	wie EG	kA
Decke(n) EG	Parkettboden 1,8 cm Unterlagskork Estrich 7 cm mit Fußbodenheizung Termo Tec Schüttung ca. 8 cm Trittschalldämmung Mineralwolle 2,0 cm bestehende Tramdecke dazwischen Mineralwolle Baupapier Sichtschalung 2,0 cm	kA
Fensterrahmenmaterial	Lärchenstock und Flügel geölt Isolierglas	kA
Dach	best. Aluminium Schindel best. Rauhschalung 2,4 cm best. Lattung 6/8 cm best. Dachpappe best. Rauhschalung 2,4 cm best. Dachsparren 18 cm dazwischen Mineralwolle 18 cm best. Sparschalung Lattung 6/10 cm dazwischen 10 cm Mineralwolle Sparschalung Dampfbremse 3-schicht Platte Fichte 2,0 cm	kA

Die Sanierung des bestehenden Blockbaues sollte vor allem die thermische Situation des Hauses verbessern und die wachsende Familie mit Kindern und Enkelkinder eine ideale Bleibe für die Ferien und Freizeit sein.

Beim Entwurf wurde besonders auf die wunderschöne Aussicht auf das Dachstein Massiv Rücksicht genommen und das Haus nach Norden hin mit einem transparenten Wohnraumbau und großzügigen Öffnungen im Obergeschoss durchlässig gemacht.

Das bestehende Dach wurde erst vor einigen Jahren saniert, so dass der gesamte Dachstuhl bei dieser Erweiterung um ca. 1,5 m gehoben wurde. Durch diese Maßnahme ist es gelungen im Obergeschoss 3 Schlafzimmer mit Bad zu situieren und die Wohnebene als großen Gemeinschaftsraum zu gestalten.

Das Material Holz verleiht dem neuen Objekt eine moderne Fassade die sich aber ideal an die Umgebung einfügt und mit dem Glas als modernes transparentes Material in unterstützenden Kontrast tritt.

Die Innengestaltung ist ebenso von Holz geprägt und setzt die moderne Linie in traditionellem Material weiter.

