



Gesamtansicht 1

Straßenseitig



Gesamtansicht 2

Gartenseitig



Gesamtansicht 3



Gesamtansicht 4



Innenansicht 1

Wohnbereich



Innenansicht 2

Vorraum mit Blick ins Badezimmer



Holzbaudetail 1

Holzbaudetail außen



Holzbaudetail 2

Holzbaudetail innen



Lageplan



Lageplan Grundriss EG



Muchargasse 30 Dachgeschoss 2



Dachgeschoss Ebene 2

Schnitt 1

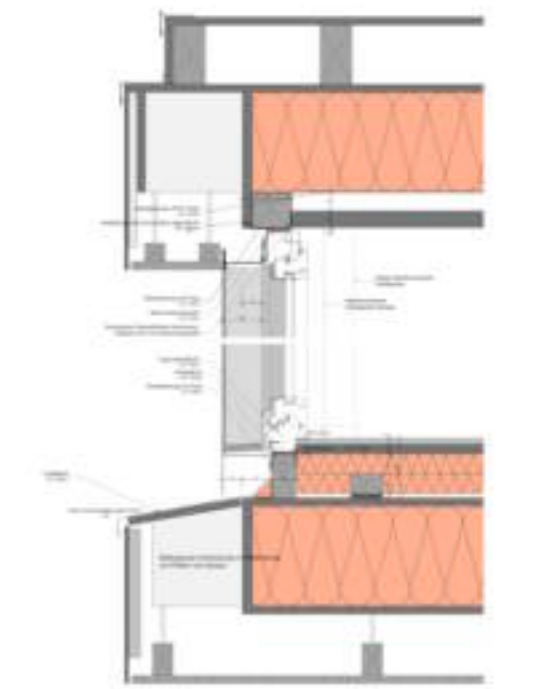
Muchargasse 30 Schnitt 1

Schnitt Wohnung



Muchargasse 30 Schnitt 2

Schnitt 2



Muchargasse 30 Konstruktionsdetail

Schnitt Büro

Konstruktionsdetail

Fensterschnitt

Planungsbeginn: **August 2005**

Baubeginn: **April 2007**

Fertigstellung: **Dezember 2007 bzw. Mai 2008**

Einreicher: **Arch. DI Justin / Arch. DI Zinganel**
 BauherrIn: **Arch. DI Justin / Arch. DI Zinganel**
 ArchitektIn/PlannerIn: **Arch. DI Peter Zinganel**
 Ausführender Holzbaubetrieb: **Holzbau Pfeifer**
 Statik/Tragwerksplanung: **Wendl ZT GmbH**

Flächen/Rauminhalt/Kosten Kennzahlen laut Ö-Norm 1800

Grundstücksfläche: **1.822,00 m²**

Bebaute Fläche: **304,94 m²**

Bruttogrundfläche (BGF): **405,93 m²**

Nutzfläche (BGF): **341,00 m²**

umbauter Raum: **1.326,41 m²**

Bauweise

Materialien

Fassade: **Holz/Eternit**

Wärmedämmung: **Zellulose-Flocken**

Fenster: **Lärchenholzfenster mit Aludeckschale**

Eindeckung Dach: **Bitumenbahnen**

Fußböden: **Lärchenholzboden**

Innovative Technologien

Einsatz von innovativen Technologien zur Minimierung der Betriebskosten:

- Fotovoltaik
- Solarnutzung
- kontrollierte Wohnraumbelüftung
- intelligente Gebäudesteuerung
- Sonstige:

Energiekennzahl

Energiekennzahl: **29 kWh/m²**

Schichtaufbau innen nach außen bzw. oben nach unten

U-Wert W/m²K

Außenwände EG	Eternitplatten 1,0 Hinterlüftung 4,0 Agepan-Platten 2,0 Posten 8/16, Mineralwolle 16,0 OSB-Platte 2,0 Heraklith 5,0 GK-Platten 1,25	0,19
Außenwände OG	Eternitplatten 1,0 Hinterlüftung 4,0 Agepan-Platten 2,0 Posten 8/16, Mineralwolle 16,0 OSB-Platte 2,0 Installationshohtraum 5,0 GK-Platten 1,25	0,2
Decke(n) OG	Holzboden 1,5 OSB-Platte 2,0 Polsterholz, dazw. Heraklith F30) 9,0 Filzstreifen 1,0 GK-Platten (F30) 1,25 Holzschalung (F30) 4,20 Holzbalken 24,0	
Fensterrahmenmaterial	Lärchenholzfenster mit Aludeckschale Oberfläche innen geölt	1,25
Dach	Abdichtung 0,5 Schalung 2,4 Keilpfosten 10,0-25,0 diffusionsoffene Folie 0,2 OSB-Platte 1,8 Tramlage+Wärmedämmung 24,0 PVC-Folie 0,2 Unterkonstruktion 5,0 Holzschalung (F30) 4,20	0,142

