



Gesamtansicht 1



Gesamtansicht 2



Nordwestseite



Gesamtansicht 3

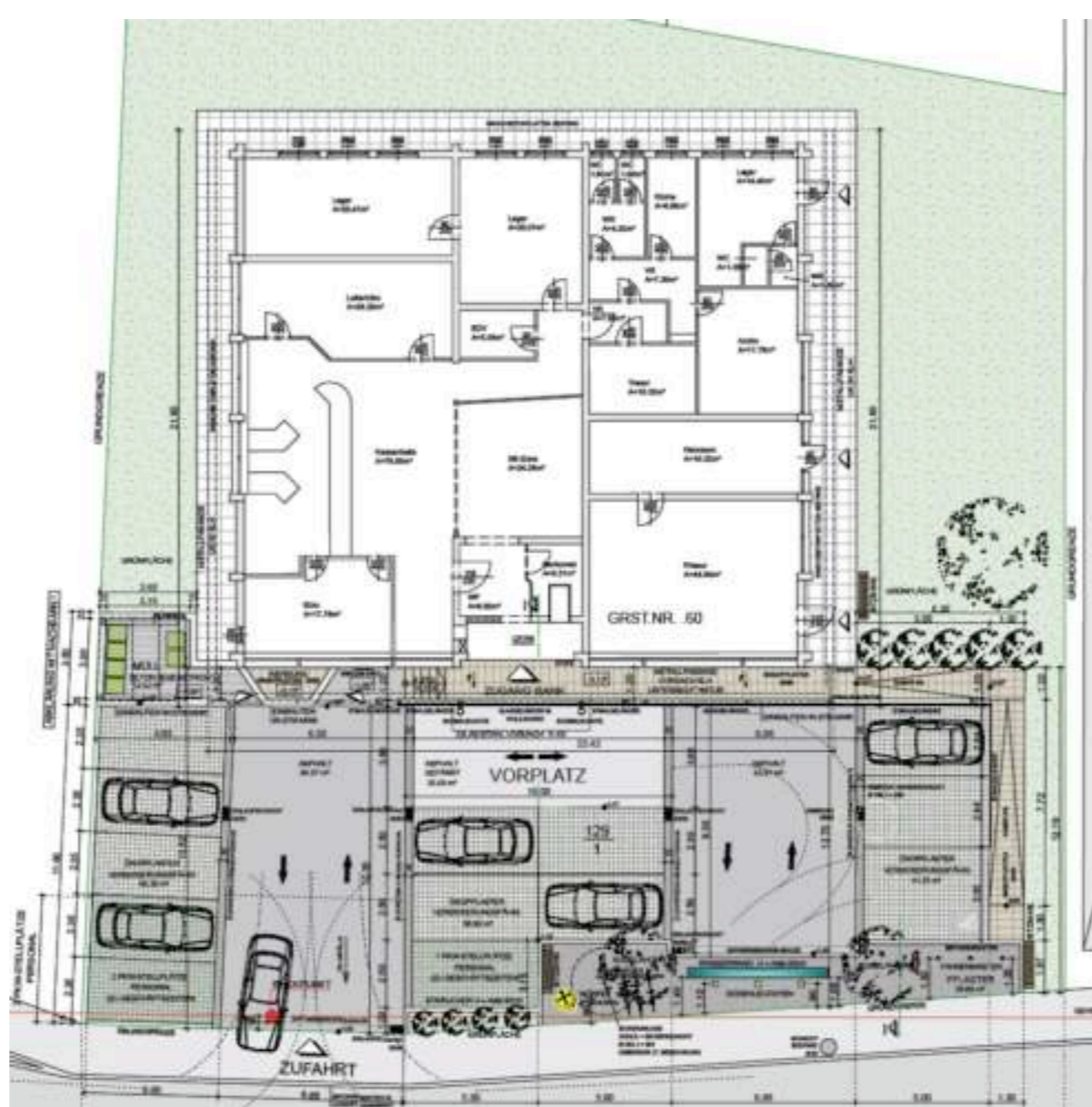


Gesamtansicht 4

Zugangsüberdachung



Lageplan



Grundriss EG



Schnitt 1

Planungsbeginn: **2007**
Baubeginn: **Juli 2008**
Fertigstellung: **Oktober 2008**

Einreicher: **Ing. Schwarzmann u. Arch. DI. Purkarthofer**
BauherrIn: **Raiffeisenbank Graz-St. Peter**
ArchitektIn/PlannerIn: **Ing. Schwarzmann u. Arch. DI. Purkarthofer**
Ausführender Holzbaubetrieb: **Holzbau Oswald**

Flächen/Rauminhalt/Kosten Kennzahlen laut Ö-Norm 1800

Bauweise
Materialien

Innovative Technologien

Einsatz von innovativen Technologien zur Minimierung der Betriebskosten:

- Fotovoltaik
- Solarnutzung
- kontrollierte Wohnraumbelüftung
- intelligente Gebäudesteuerung
- Sonstige:

Energiekennzahl

Schichtaufbau innen nach außen bzw. oben nach unten U-Wert W/m²K

Das bestehende Bankgebäude (Baujahr 1974) mit zwei Satteldächern und einem Quergiebel wurde zu einem modernem Gebäude umgestaltet. Es wurden Massivholzplatten (KLH) vor die Fassade gesetzt und mit Alu-Platten verkleidet. Zur Beschattung der Schaufenster wurde ein Vordach aus Klh-Platten ausgeführt, welches gleichzeitig aus Zugangsüberdachung dient.