

Gesamtansicht 1



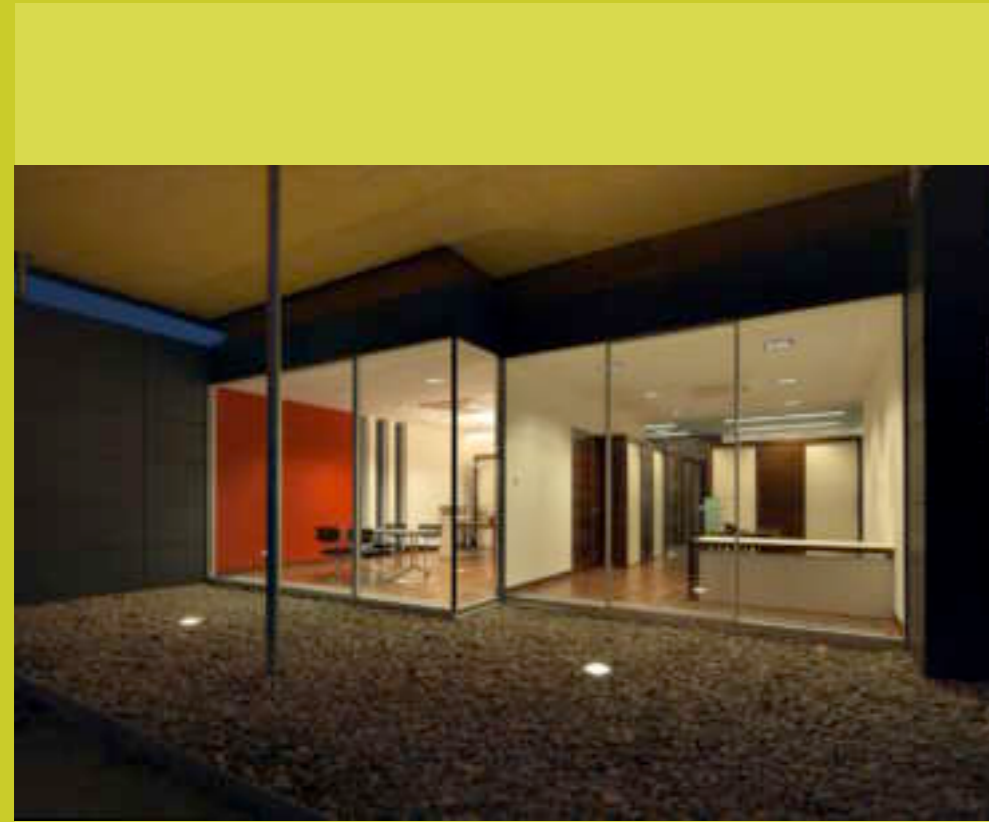
Gesamtansicht 2



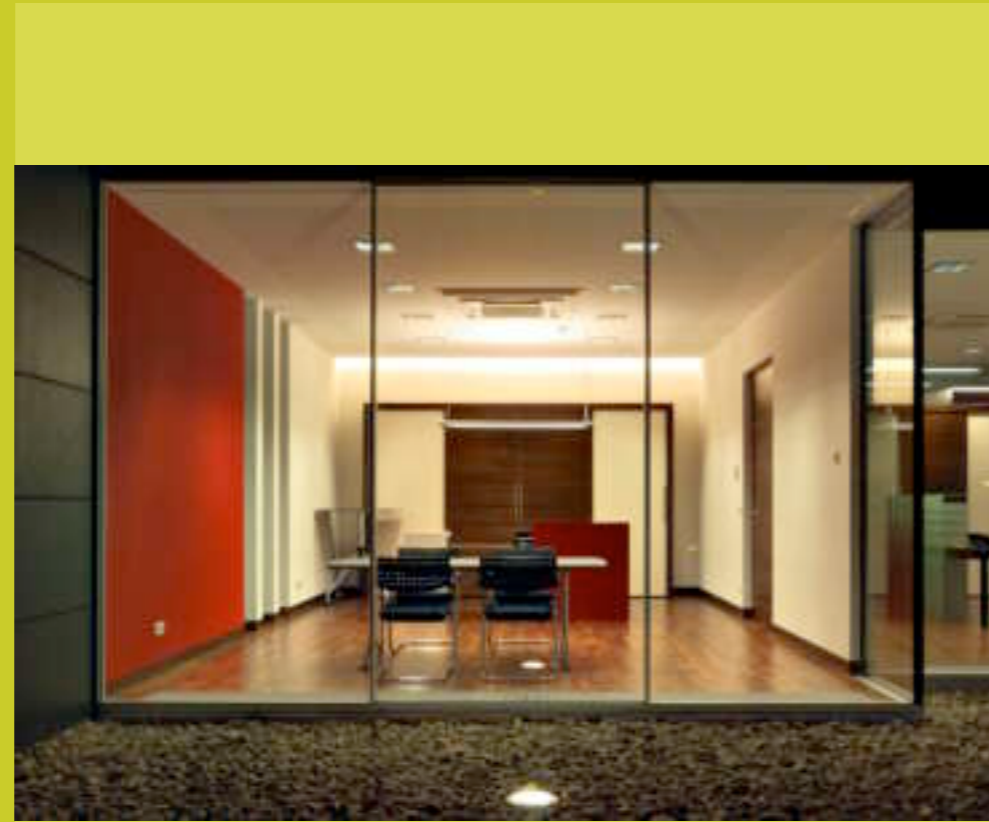
Gesamtansicht 3



Gesamtansicht 4



Innenansicht 1



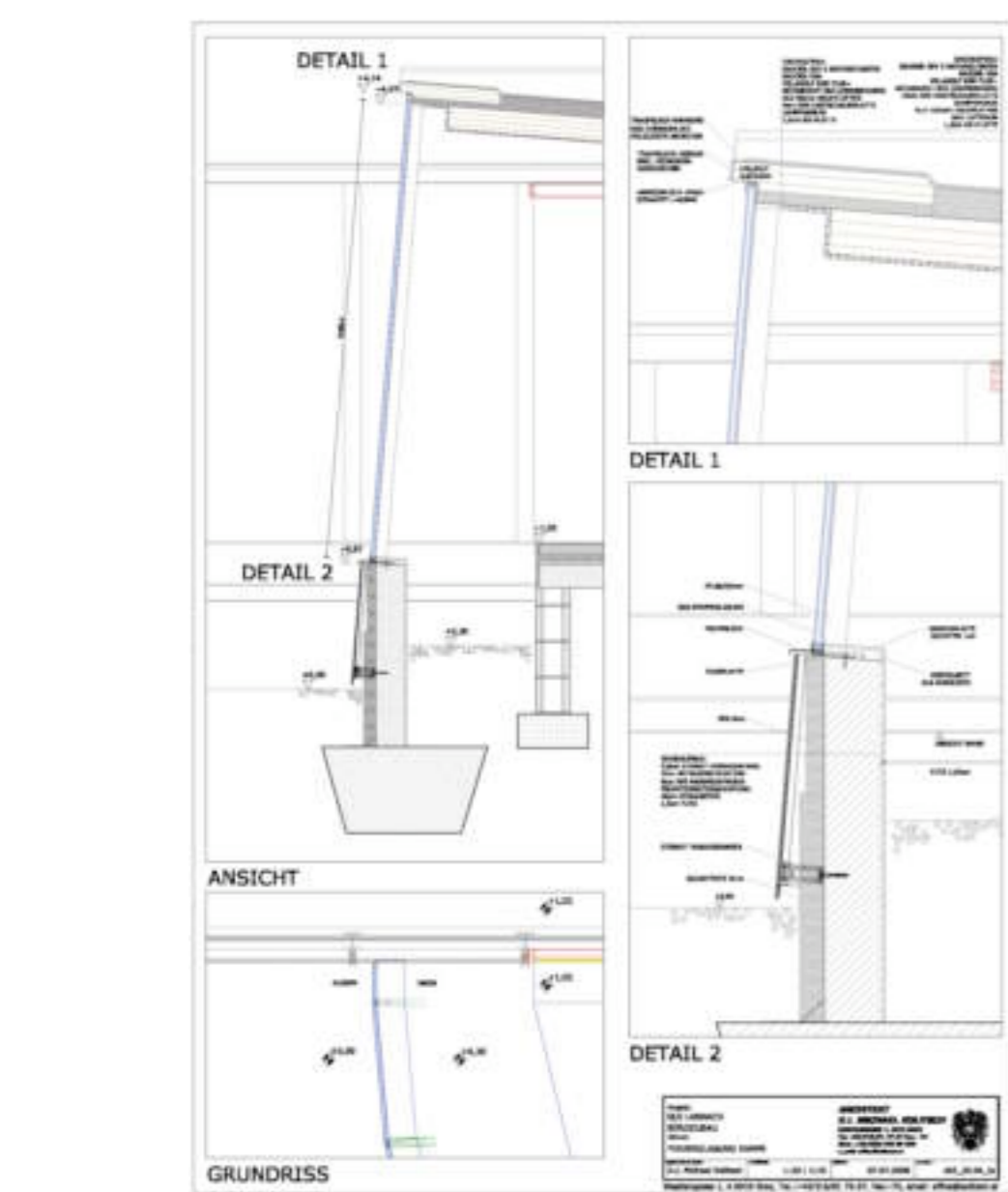
Innenansicht 2



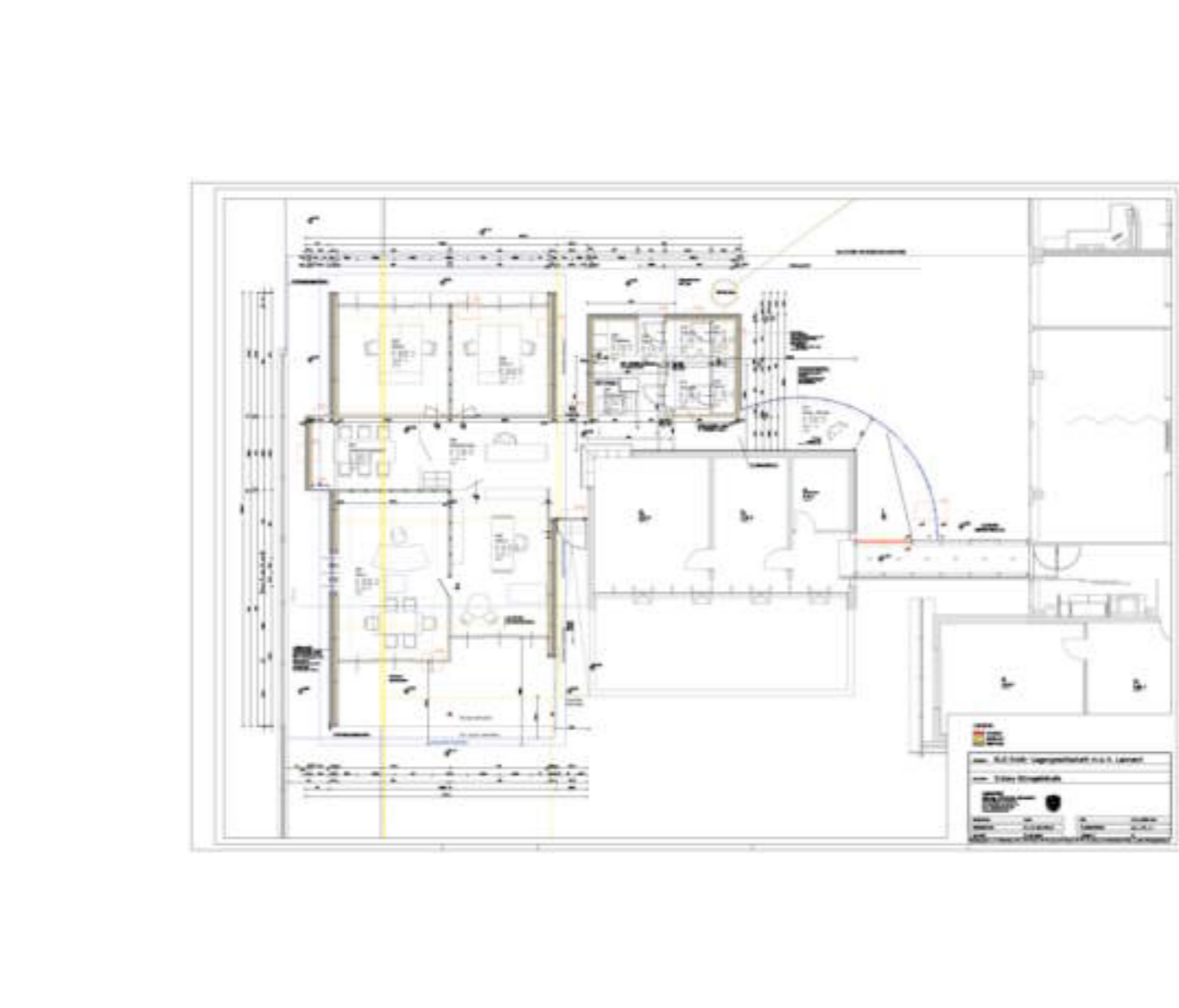
Holzbaudetail 1



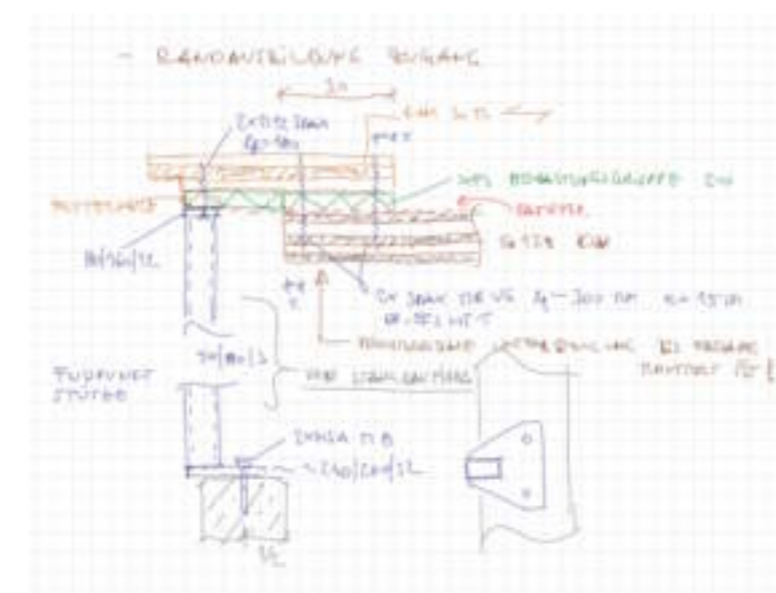
Holzbaudetail 2



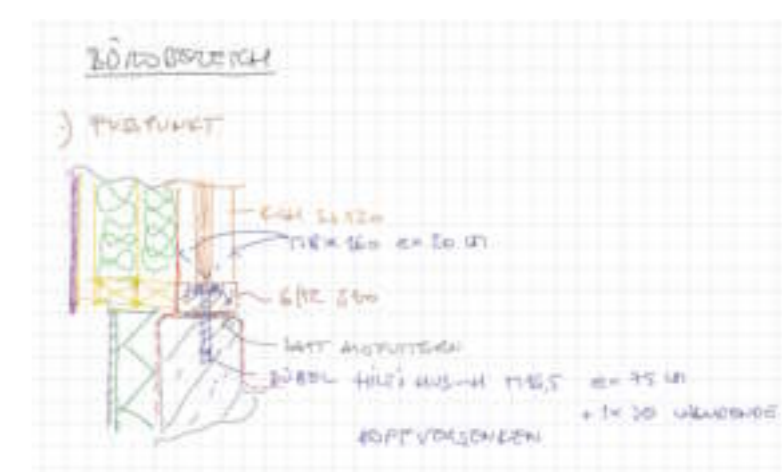
Lageplan



Rampendetails Grundriss EG



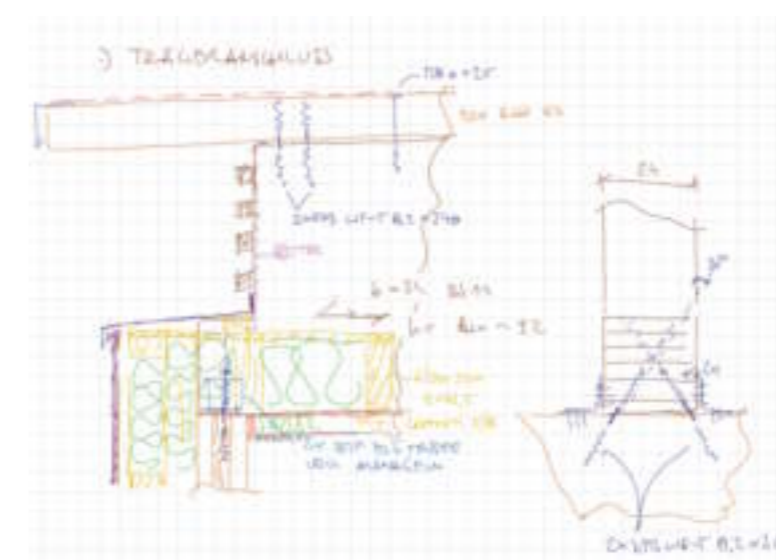
Grundriss OG



Ortgang

Schnitt 1

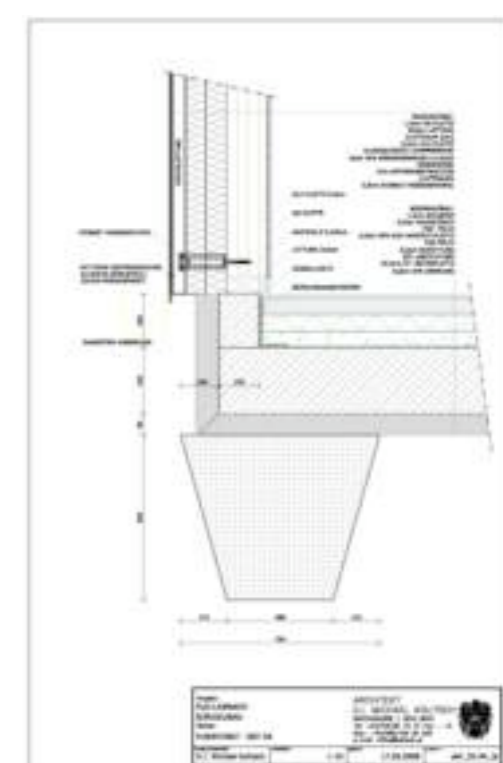
Fusspunkt



Schnitt 2

Wand - dach

Konstruktionsdetail



Sockeldetail

Planungsbeginn: **Jänner 2008**  
Baubeginn: **Juli 2008**  
Fertigstellung: **September 2008**

Einreicher: **Schranger Holzbaum. GmbH**  
BauherrIn: **ELG Erdöl- Lagerges. m.b.H.**  
ArchitektIn/PlannerIn: **Arch. Dipl. Ing. Michael Kolitsch**  
Ausführender Holzbaubetrieb: **Schranger Holzbaum. GmbH**  
Statik/Tragwerksplanung: **JR Consult ZT GmbH**  
Bauphysik: **Arch. Dipl. Ing. Michael Kolitsch**

**Flächen/Rauminhalt/Kosten** Kennzahlen laut Ö-Norm 1800  
Grundstücksfläche: **160304 m<sup>2</sup>**  
Bebaute Fläche: **212,50 m<sup>2</sup>**  
Bruttogrundfläche (BGF): **212,50 m<sup>2</sup>**  
Nutzfläche (BGF): **190,5 m<sup>2</sup>**  
umbauter Raum: **580 m<sup>2</sup>**

**Bauweise**  
Materialien  
Fassade: **Eternitplattenverkleidung - WDVS**  
Wärmedämmung: **Steinwolle**  
Fenster: **Sky-Frame**  
Eindeckung Dach: **Bitumen**  
Fußböden: **Stein - Holz**

**Innovative Technologien**  
Einsatz von innovativen Technologien zur Minimierung der Betriebskosten:  
○ Fotovoltaik  
○ Solarnutzung  
○ kontrollierte Wohnraumbelüftung  
○ intelligente Gebäudesteuerung  
☒ Sonstige: Beschattung über große Vordächer, Dachausbildung über Bürofläche als Kaldt Dach - abgesetzte hinterlüftete Dachfläche

**Energiekennzahl**  
Energiekennzahl: **28,2 kWh/m<sup>2</sup>**  
berechnet von: **DI Kolitsch**

Schichtaufbau innen nach außen bzw. oben nach unten		U-Wert W/m <sup>2</sup> K
Außenwände EG	Eternitfassade	0,18
	Hinterlüftung	
	16cm Steinwolle	
	10,8cm KLH	
Fenster Rahmenmaterial	System Sky-Frame	1,20
	1.5cm GK-Platten	0,125
Dach	Bitumendeckung	
	KLH-dachplatte	
	760cm Hinterlüftungsebene	
	Winddichtung	
	26cm Dämmung	abgeh. GK- Akustikdecke
	Sreuschalung	
	Dampfsperre	

Der als Erweiterung zum bestehenden Bürogebäude konzipierte Zubau umfasst Büroarbeitsplätze und Besprechungsräume. Der neue Baukörper wird über eine Rampe erschlossen, die sich um eine bestehende Erweiterung schmiegt. Auf dem Weg zu den neuen Büroräumen wurde eine Technik- Sanitäreinheit als eigenständiger Baukörper dazwischen geschaltet.

Der Zubau sowie die Sanitär- Technischeinheit bestehen aus Brettspertholz. Für die Fassade bei den Büros wurde eine vorgehängte Eternitfassade gewählt. Die übrigen Bauteile wurden mit Vollwärmeschutz ausgestattet.

Um die neuen Büroeinheiten vor sommerlicher Überhitzung zu schützen wurde eine 4,50m lange auskragende, punktgestützte Dachkonstruktion konzipiert, die die großflächigen Verglasungen vor direkter Sonneneinstrahlung schützt.

Der schwebende Eindruck der Dachfläche mit seiner schlanken Ansichtsfläche wurde durch das Aufsetzen auf Brettschichtholzträger erreicht. Durch dieses Entkoppeln der Dachplatten mit der Dachhaut vom Baukörper entsteht eine große hinterlüftete Ebene als Puffer.

Das Holz wird im wesentlichen in verkleideter Form eingesetzt (Wände), die Dachplatten sind nur an der Unterseite sichtbar. Die Vordächer dienen der Beschattung und des Schutzes der Fassade.

Die Dachkonstruktion (Querträger aus BS-Holz auf den Wänden, darüber KLH-Dachplatten erlaubt eine völlig stützenfreie Innenfläche, die flexibel gestaltet werden kann. Die Trägerhöhen ergeben automatisch den hohen Hinterlüftungsraum über der Dämmebene. Optimal gegen sommerliche Überhitzung.