



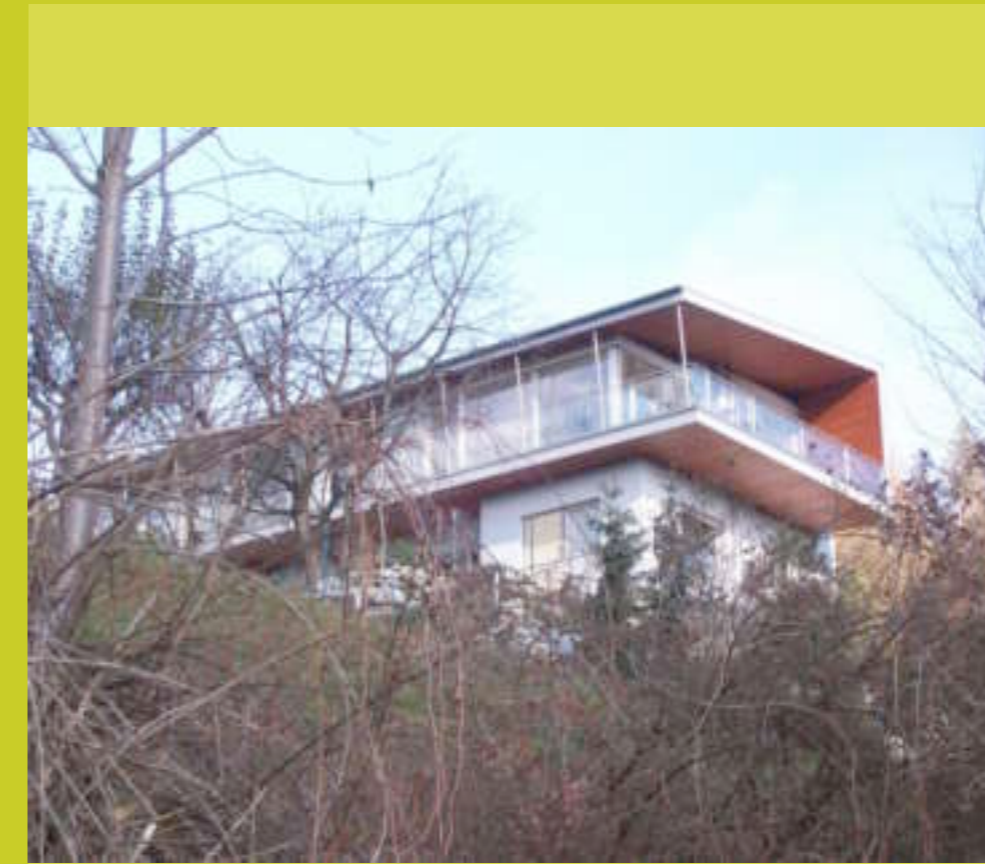
Gesamtansicht 1



Aussenansicht von unten



Gesamtansicht 2



Blick von der Strasse

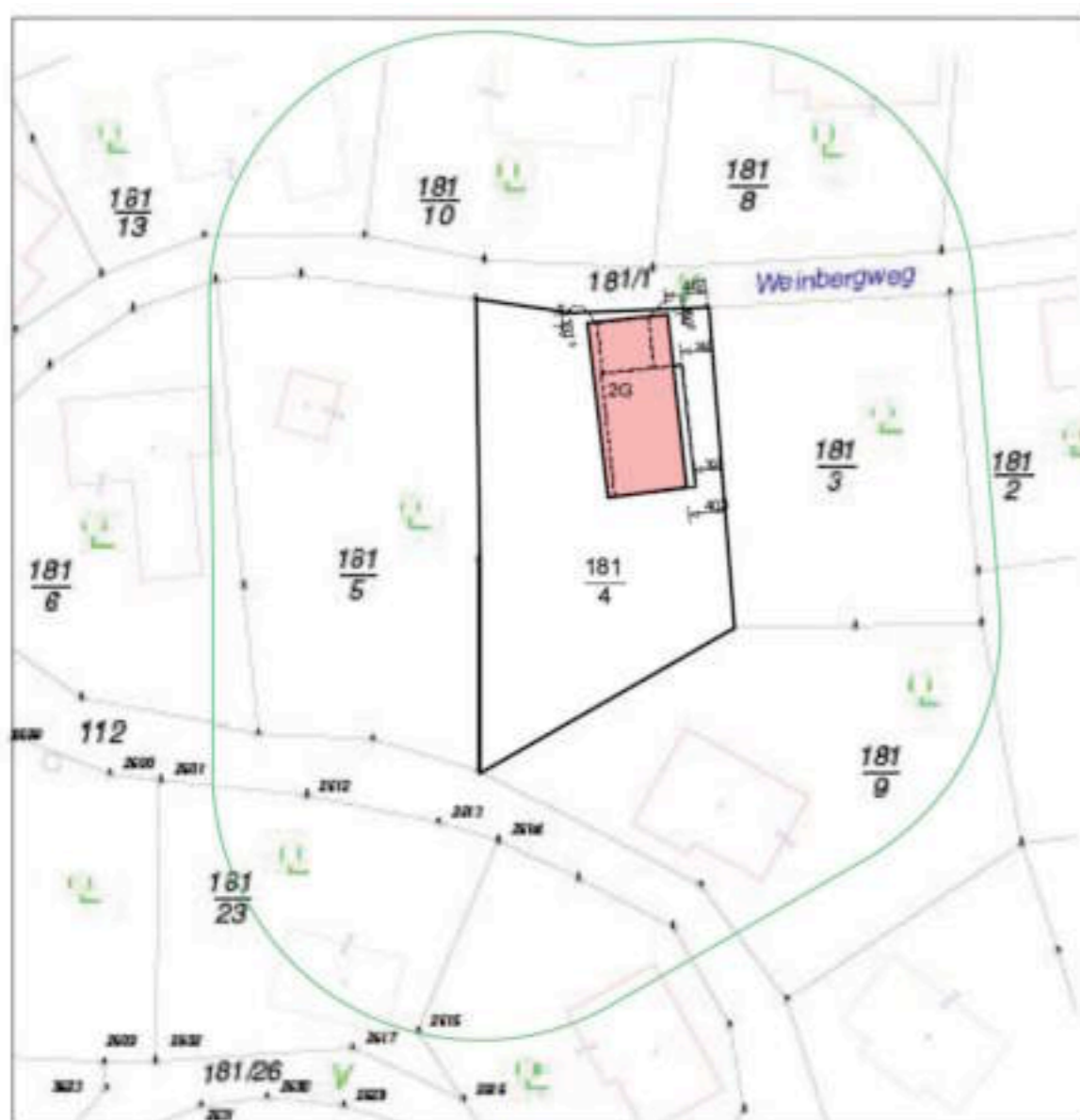


Gesamtansicht 4



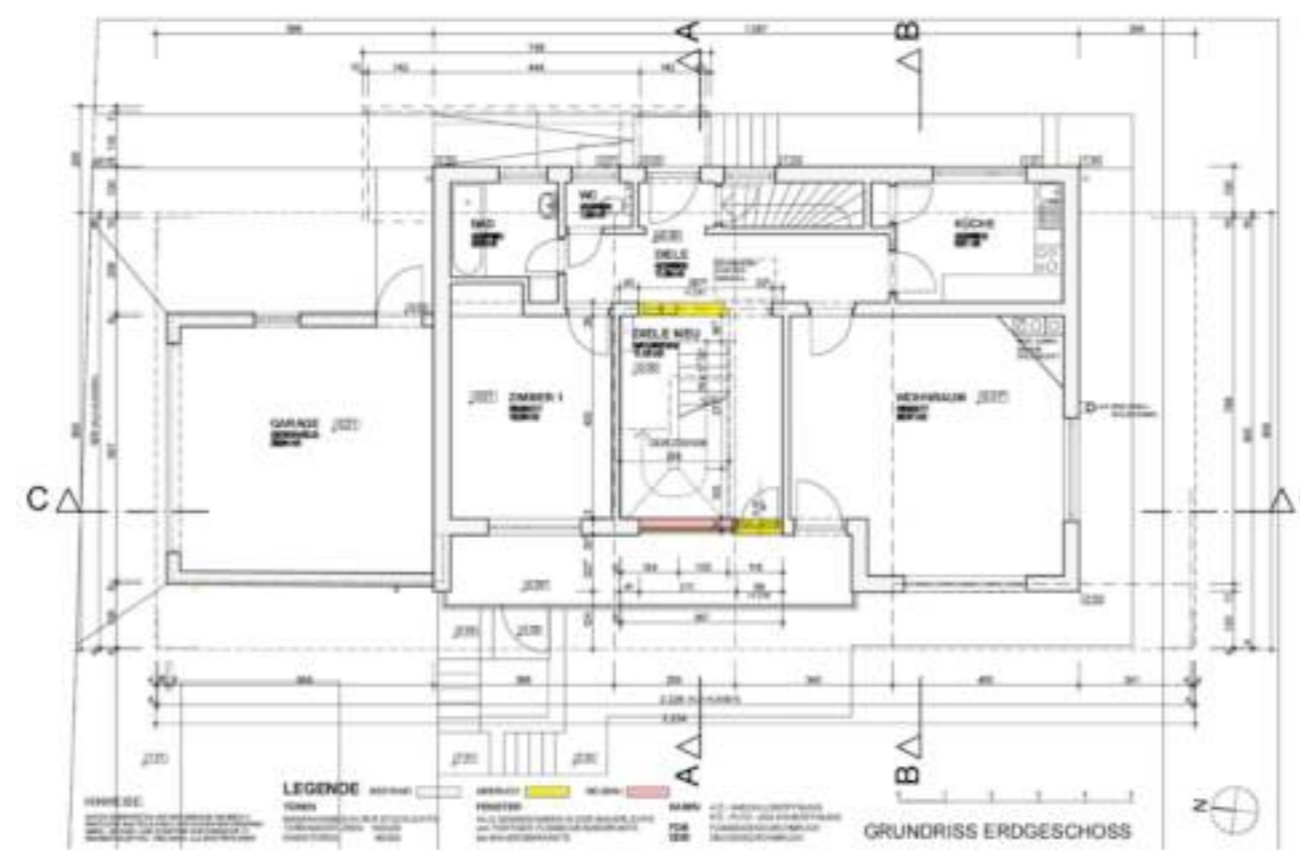
Holzbaudetail 1

Auskragung



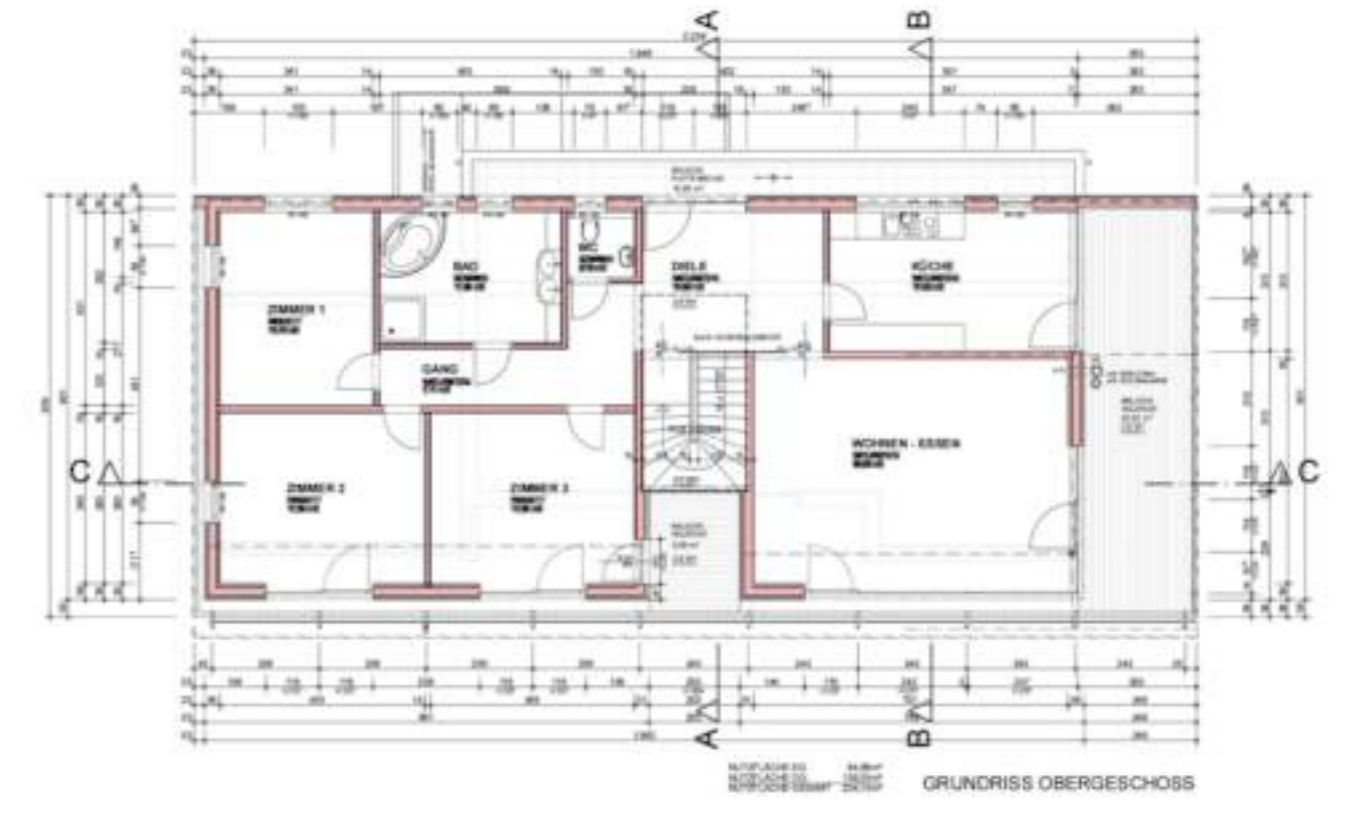
LAGEPLAN M 1:1000

Lageplan



Lageplan

Grundriss EG



Erdgeschoss

Grundriss OG

Obergeschoss

Planungsbeginn: **Mai 2007**
 Baubeginn: **Oktober 2007**
 Fertigstellung: **Februar 2008**

Einreicher: **Zimmermeisterbetrieb Zarnhofer**
 BauherrIn: **Mag. Gudrun und Mag. Matthias Dietrich**
 ArchitektIn/PlannerIn: **Architekt Dipl.-Ing. Franz Eitzinger**
 Ausführender Holzbaubetrieb: **Zimmermeisterbetrieb Zarnhofer**
 Statik/Tragwerksplanung: **Zimmermeisterbetrieb Zarnhofer**
 Bauphysik: **Zimmermeisterbetrieb Zarnhofer**

Flächen/Rauminhalt/Kosten Kennzahlen laut Ö-Norm 1800

Grundstücksfläche: **1184,0 m²**
 Bebaute Fläche: **149,93 m²**
 Bruttogrundfläche (BGF): **303,69 m²**
 Nutzfläche (BGF): **224,13 m²**
 umbauter Raum: **1204 m³**

Bauweise

Materialien
 Fassade: **Eternitfassade, Putzfassade, Sichtschalung, Exteriorplatten**
 Wärmedämmung: **Steinwolle, Agepan**
 Fenster: **Kunststoff-Alu**
 Eindeckung Dach: **Blechdach**
 Fußböden: **Parkett, Fliesen**

Innovative Technologien

Einsatz von innovativen Technologien zur Minimierung der Betriebskosten:

- Fotovoltaik
- Solarnutzung
- kontrollierte Wohnraumbelüftung
- intelligente Gebäudesteuerung
- Sonstige:

Energiekennzahl

Energiekennzahl: **31 kWh/m²**
 berechnet von: **Zarnhofer Manfred**

Schichtaufbau innen nach außen bzw. oben nach unten

		U-Wert W/m ² K
Außenwände EG	Putz 3,0cm HLZ 30cm VWS 10,0cm	0,22
Außenwände OG	Gipskarton 1,5cm Installationse./Däm 5,0cm OSB Platten 1,5cm Riegel/Dämmung 18,0cm Holzfaserplatten 4,0cm Winddichtung - Lattung 4,0cm Plattenverkleidung	0,14
Decke(n) EG	Holzboden 3,0cm Keilpfosten 6-12cm Gummigranulatmatte Foliendach 1,0cm Trennlage Gefälledämmung XPS 3-9cm KLH 23,0cm Wärmedämmung 3,0cm Sichtschalung 2,0cm	0,19
Fensterrahmenmaterial	Holz Alu	1,2
Dach	Gipskarton 1,5cm Lattung/Dämmung 5,0cm Dampfsperre - OSB 1,5cm Lattung/Dämmung 20,0cm KLH Massivholzpl. 12,8cm Hinterlüftung 13,4 Rauhschalung 2,4cm Blechdeckung	0,13

EINFAMILIENHAUS DIETRICH, STATTEGG

Ein Bungalow mit Walmdach, in landschaftlich sehr reizvoller Lage auf einem relativ steilen Hang in Stattegg sollte erweitert werden. Gewünscht wurde eine komplette Aufstockung des Hauses, um Wohnraum für die nächste Generation zu schaffen. Ein schwieriges Unterfangen in dieser sehr sensiblen Situation, bei dem natürlich neben der Bauherr- und -frauschaft auch Gemeinde, Bausachverständiger und Landschaftsschutz einiges mitzureden hatten. Der Architekt stand vor der schwierigen Aufgabe, eine Lösung zu finden, die alle Seiten einigermaßen zufrieden stellte und trotzdem ein optimales architektonisches Ergebnis brachte. Nach dem Durchspielen von zehn(!) Varianten war es endlich so weit:

Ein eleganter, flacher Baukörper mit Pultdach, der beidseitig über den Bestand hinausschwebt und sich mit großzügigen Verglasungen und einer auskragenden Terrasse zur Umgebung und zu einer atemberaubenden Aussicht öffnet. Rhythmisch angeordnete schräg gestellte Stahlsäulen vor der Glasfassade verstärken die dynamische Wirkung.

Die gesamte Aufstockung ist aus KLH- Elementen konstruiert, allerdings waren für die doch etwas kühnen Auskragungen Verstärkungen in Form von Stahlträgern notwendig.

Die Verglasungen sind großteils bis zum Boden geführt, um eine bestmögliche Belichtung und Aussicht zu ermöglichen.

Der gesamte Baukörper ist wie ein durchlaufender U-förmiger Rahmen konzipiert, Untersicht und Rückwand sind mit rotbraunen Holzlatten bzw. Maxplatten verkleidet, das Dach hat eine Zinkblechdeckung. Süd-, West- und Nordfassade sind in diesen Rahmen eingeschoben und verglast bzw. mit hellgrauen Eternit-Natura-Platten verkleidet.

Der Grundriss ist geprägt von einem lichtdurchfluteten Wohnraum, der ebenso wie das Stiegenhaus mit raumhohen Nurglas-Schiebetüren vom Vorraum getrennt ist.

Trotz der sehr markanten architektonischen Form fügt sich das Gebäude durch seine starke horizontale Ausrichtung und die eleganten Farben und Materialien sehr gut in den Naturraum ein.