



Gesamtansicht 1



Gesamtansicht 2



Gesamtansicht 3



Gesamtansicht 4



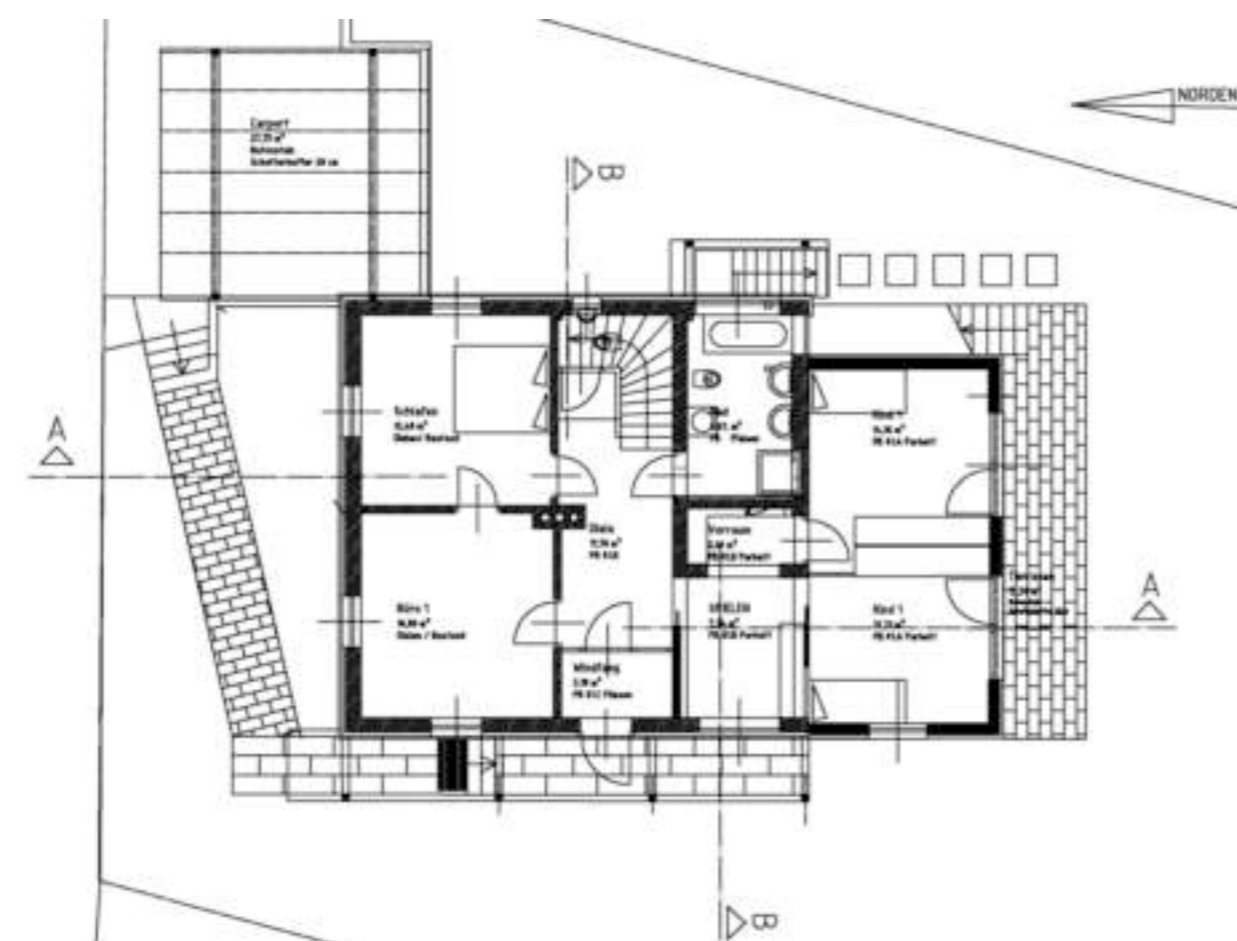
Innenansicht 1



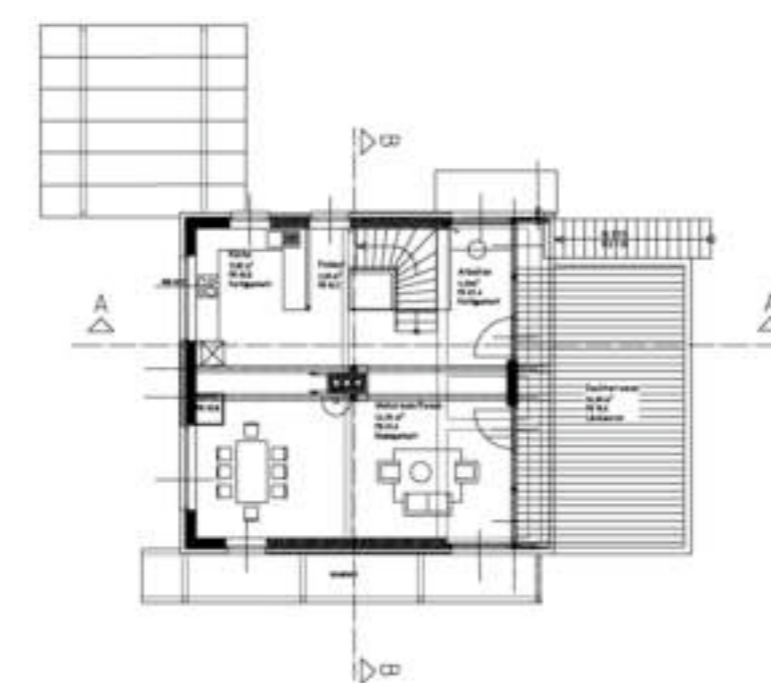
Innenansicht 2



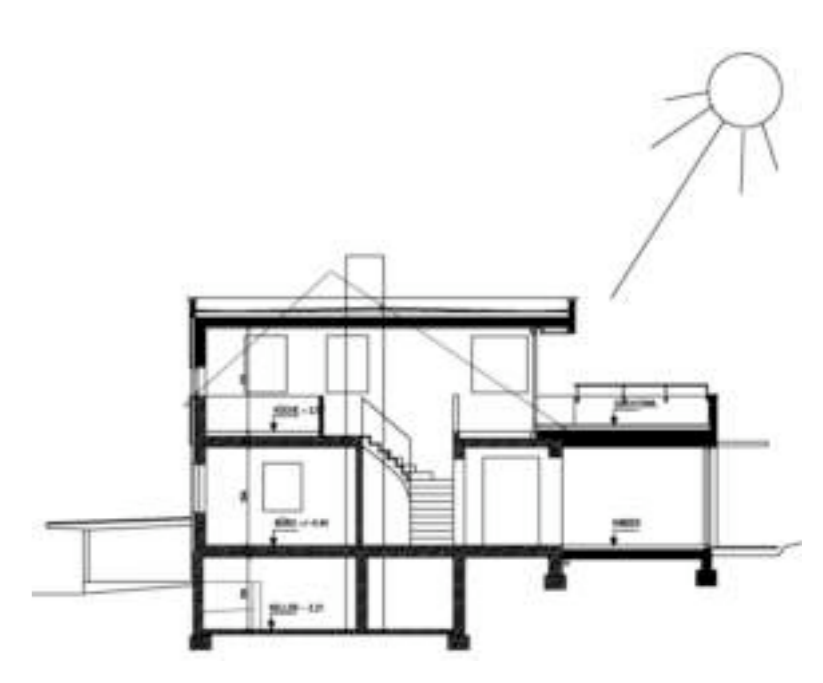
Lageplan



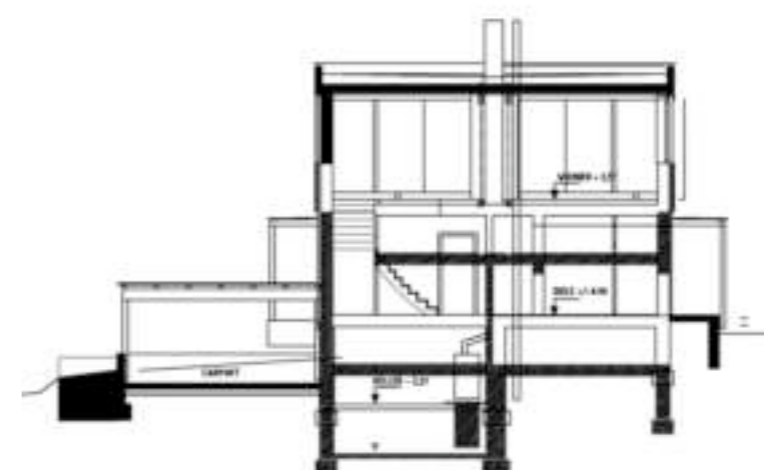
Grundriss EG



Grundriss OG



Schnitt A-A



Schnitt 2



Schnitt B-B Konstruktionsdetail

Ansicht West

Planungsbeginn: **09 / 2004**  
Baubeginn: **03 / 2005**  
Fertigstellung: **03 / 2006**

Einreicher: **Arch. Weissenbacher**  
BauherrIn: **Gehrke**  
ArchitektIn/PlannerIn: **Arch. Weissenbacher**  
Ausführender Holzbaubetrieb: **Pichler GesmbH**  
Statik/Tragwerksplanung: **Pichler GesmbH**  
Bauphysik: **Arch. Weissenbacher**

**Flächen/Rauminhalt/Kosten** Kennzahlen laut Ö-Norm 1800  
Grundstücksfläche: **794 m<sup>2</sup>**  
Bebaute Fläche: **118,02 m<sup>2</sup>**  
Bruttogrundfläche (BGF): **204,04 m<sup>2</sup>**  
Nutzfläche (BGF): **157,17 m<sup>2</sup>**  
umbauter Raum: **631,40 m<sup>2</sup>**

**Bauweise**

Materialien  
Fassade: **Putz/Holz**  
Wärmedämmung: **EPS, Mineralwolle, Holzfaserdämmplatte**  
Fenster: **Holz/Alu**  
Eindeckung Dach: **Foliendach, Schwarzdeckung**  
Fußböden: **Keramik, Parkett**

**Innovative Technologien**

Einsatz von innovativen Technologien zur Minimierung der Betriebskosten:  
 Fotovoltaik  
 Solarnutzung  
 kontrollierte Wohnraumbelüftung  
 intelligente Gebäudesteuerung  
 Sonstige: Solarnutzung vorgesehen, nicht in Betrieb

**Energiekennzahl**

Energiekennzahl: **43 kWh/m<sup>2</sup>**  
Nach Ö-Norm: **B8110-6 + EH1306**  
berechnet von: **Arch. Weissenbacher**  
bei Sanierung Verbesserung in Prozenten: **50 %**

Schichtaufbau	innen nach außen bzw. oben nach unten	U-Wert W/m <sup>2</sup> K
Außenwände EG	Edelputz Putzgrund mit Gewebe Holzfaserdämmplatte Holzriegel/Mineralwolle Dampfbremse Installationsebene Vollholzschalung Gipsfaserplatte	0,2
Außenwände OG	Schalung Lattung Holzweichfaserplatte Holzriegel/Mineralwolle Dampfbremse Installationsebene Vollholzschalung Gipsfaserplatte	0,2
Decke(n) EG	Lärchenrost Schutzmatte Bitumenpappe 3lag OSB Platte Hinterlüftung Vordeckung Schalung + Gefälle WDF 8+16 Holzanteil PE-Folie Streuschalung Luftanteil Gipskarton	0,163
Fensterrahmenmaterial	Holz/Alu	1,1
Dach	Drainschotter Schutzmatte Bitumenpappe 3lag OSB Platte Hinterlüftung Vordeckung Schalung + Gefälle WDF 8+20 Holzanteil PE-Folie Streuschalung Luftanteil Gipskarton	0,142

Um- und Zubaus eines Objektes der Nachkriegszeit in Nordhanglage. Auf Grund der Hangsteilheit wird die Wohnebene im Obergeschoss situiert, mit vorgelagerter Terrasse. Schlafräum, Büro und Nebenräume sind im EG vom Bestand untergebracht. Der Kindertrakt liegt Südseitig mit eigenem Gartenzugang. Großzügige Glasfronten Südseitig, teilweise mit Vordach als Sonnenschutz.

