



Gesamtansicht 1



Südost-Ansicht

Gesamtansicht 2

Terrasse



Gesamtansicht 3

Südwest-Ansicht

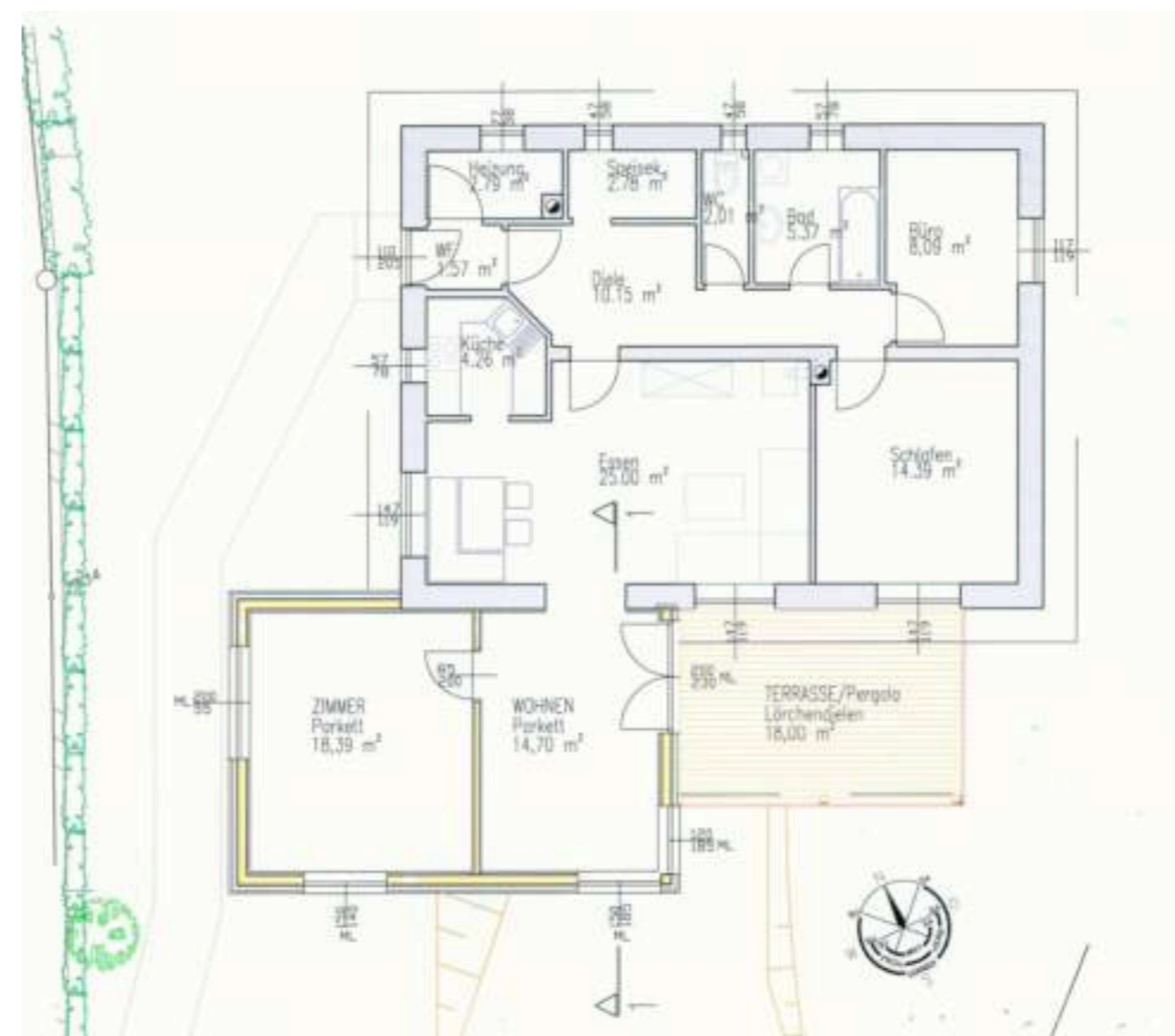


Gesamtansicht 4

Straßen-Ansicht

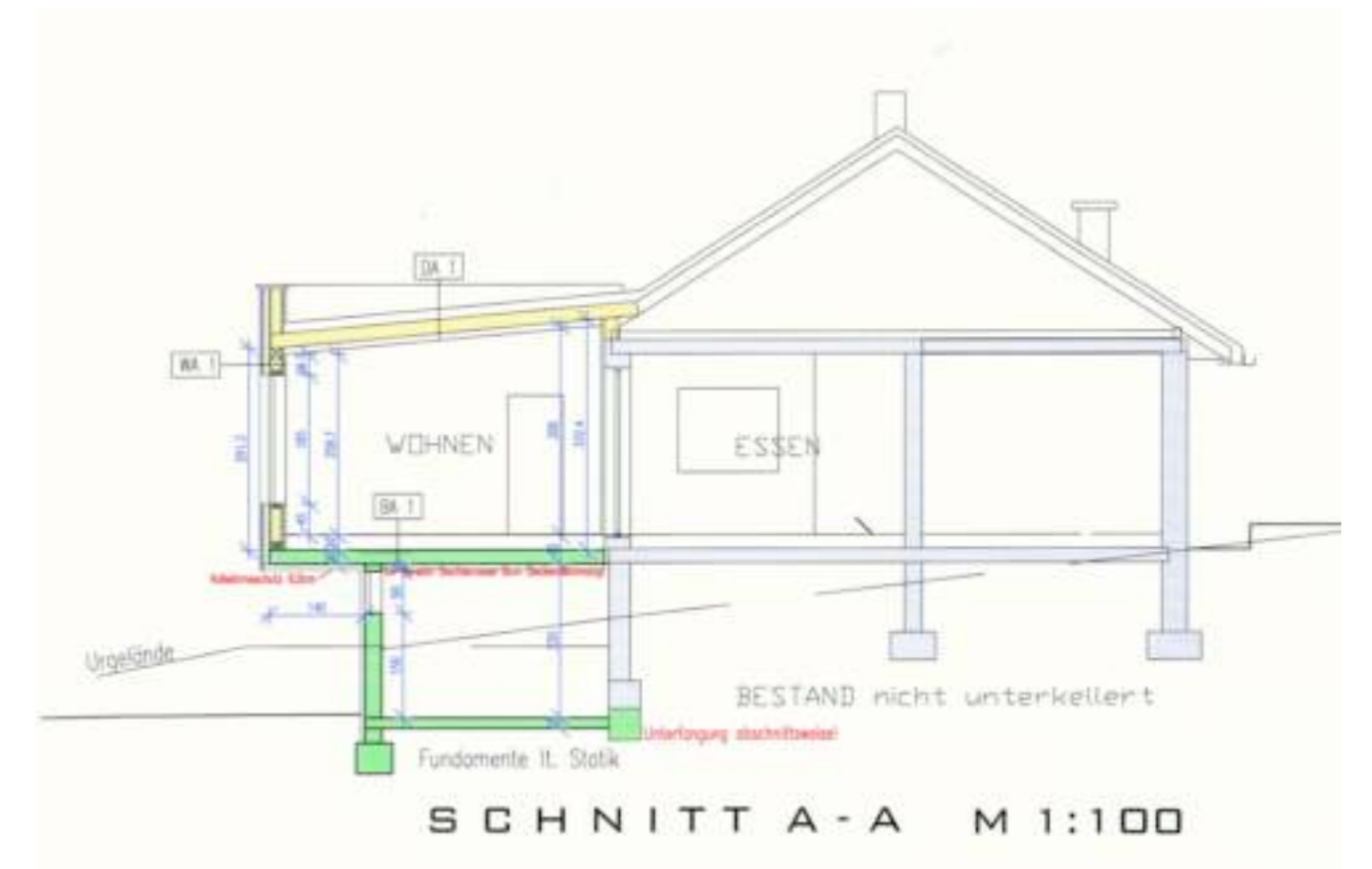


Lageplan



Lageplan

Grundriss EG



Grundriss

Schnitt 1

Schnitt

Planungsbeginn: **07/2007**
Baubeginn: **04.02.2008**
Fertigstellung: **16.04.2008**

Einreicher: **Zimmerei Werner Pieber GmbH**
BauherrIn: **DI Manfred u. Petra Zechner**
ArchitektIn/PlannerIn: **Ing. Schweyer Günter, Holzbau-Meister**
Ausführender Holzbaubetrieb: **Zimmerei Werner Pieber GmbH**
Statik/Tragwerksplanung: **Zimmerei Werner Pieber GmbH**
Bauphysik: **Ing. Schweyer Günter, Holzbau-Meister**

Flächen/Rauminhalt/Kosten Kennzahlen laut Ö-Norm 1800

Grundstücksfläche: **591 m²**
Bebaute Fläche: **158,71 m²**
Bruttogrundfläche (BGF): **183,04 m²**
Nutzfläche (BGF): **109,65 m²**
umbauter Raum: **330 m³**

Bauweise

Materialien
Fassade: **Lärchenschalung**
Wärmedämmung: **Steinwolle**
Fenster: **Lärche roh, geölt**
Eindeckung Dach: **Bitumenabdichtung**
Fußböden: **Parkett**

Innovative Technologien

Einsatz von innovativen Technologien zur Minimierung der Betriebskosten:

- Fotovoltaik
- Solarnutzung
- kontrollierte Wohnraumbelüftung
- intelligente Gebäudesteuerung
- Sonstige:

Energiekennzahl

Schichtaufbau	innen nach außen bzw. oben nach unten	U-Wert W/m ² K
Außenwände EG	GKF 1,5cm Lattung 3,5cm OSB-Platte 1,5cm Steher/Steinwolle 16cm Windabdichtungsbahn diagonale Vollholzschalung 2,4cm Steinwolle 8,0cm Schalungsbahn schwarz Lattung/Hinterlüftung 3,0cm Lärchenschalung	0,167
Decke(n) EG	Fußboden über Keller Parkettboden 1,5cm V100-Platte 2,2cm Trittschäldämmplatte 3,0cm EPS W20 10cm Ausgleichschüttung Horizontalabdichtung STB-decke 20cm	0,242
Fensterrahmenmaterial	Lärche natur, geölt	1,5
Dach	GKF 1,5cm Lattung 2,0cm Dampfbremse Sparren/Steinwolle 30cm Vollschalung 2,4cm Unterdachbahn Hinterlüftung 8,0cm Vollschalung Bitumenabdichtung	0,141

Das bestehende nicht unterkellerte Wohnhaus wurde gartenseitig durch einen Zubau erweitert.

Es wurde ein kleiner Kellerbereich für Lagerzwecke (43m²) und darüber ein Holzzubau (Wohnraumerweiterung und ein Kinderzimmer) mit gedeckter Terrasse geschaffen.

Da das Haus weiterhin bewohnt werden sollte, wurde auf eine kurze Bauzeit mit möglichst geringer Beeinträchtigung der Bauherrnfamilie geachtet.

Als moderner Kontrast zum Bestand (Baujahr 1989 Satteldach 32°) wurde ein schlichter Kubus mit Lärchenschalung geplant.