



Gesamtansicht 1



Gesamtansicht 2



Gesamtansicht 3



Gesamtansicht 4



Innenansicht 1



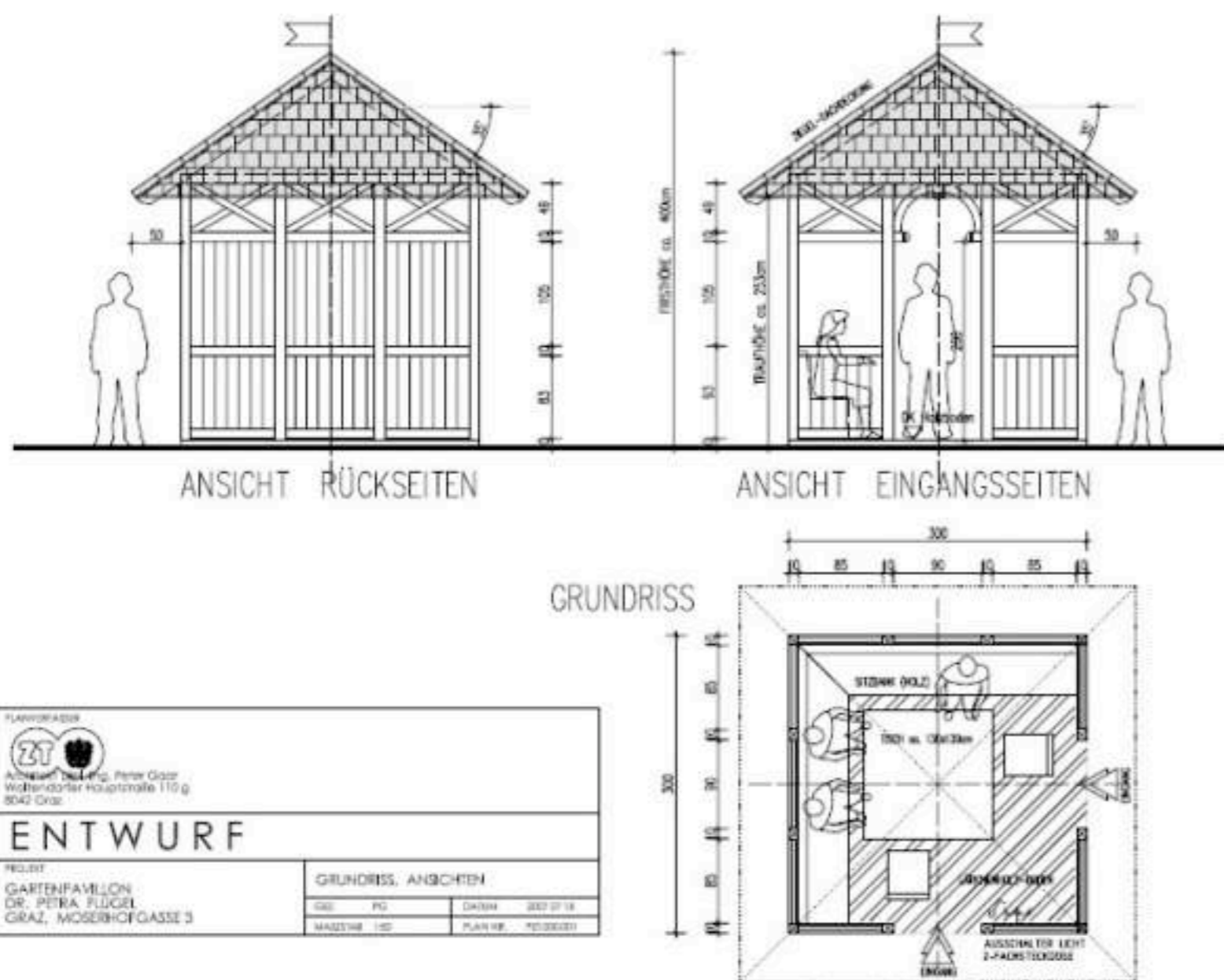
Innenansicht 2



Holzbaudetail 1



Holzbaudetail 2



Grundriss EG

Planungsbeginn: **August 2007**  
 Baubeginn: **September 2007**  
 Fertigstellung: **Oktober 2007**

Einreicher: **Holzbau Hirschböck GesmbH & Co KG**  
 BauherrIn: **Dr. Petra Flügel**  
 ArchitektIn/PlannerIn: **DI Oskar Beer und Arch. DI Peter Gaar**  
 Ausführender Holzbaubetrieb: **Holzbau Hirschböck GesmbH & Co KG**

Flächen/Rauminhalt/Kosten Kennzahlen laut Ö-Norm 1800  
 Grundstücksfläche: **800 m<sup>2</sup>**

#### Bauweise

Materialien  
 Fassade: **Lärche**  
 Eindeckung Dach: **Ziegel Doppeldeckung**  
 Fußböden: **Lärche Terrassenbelag**

#### Innovative Technologien

Einsatz von innovativen Technologien zur Minimierung der Betriebskosten:

- Fotovoltaik
- Solarnutzung
- kontrollierte Wohnraumbelüftung
- intelligente Gebäudesteuerung
- Sonstige:

#### Energiekennzahl

**Schichtaufbau** innen nach außen bzw. oben nach unten      U-Wert W/m<sup>2</sup>K

Es wurde durch diverse Baumaßnahmen in Verbindung mit einer Gartengestaltung ein dunkler Hinterhof in eine Wohlfühloase verwandelt. Die Hölzer sind ausschließlich Lärche natur gehobelt und unbehandelt.