



Gesamtansicht 1



Außenansicht 1

Gesamtansicht 2

Außenansicht 2



Gesamtansicht 3

Außenansicht 3

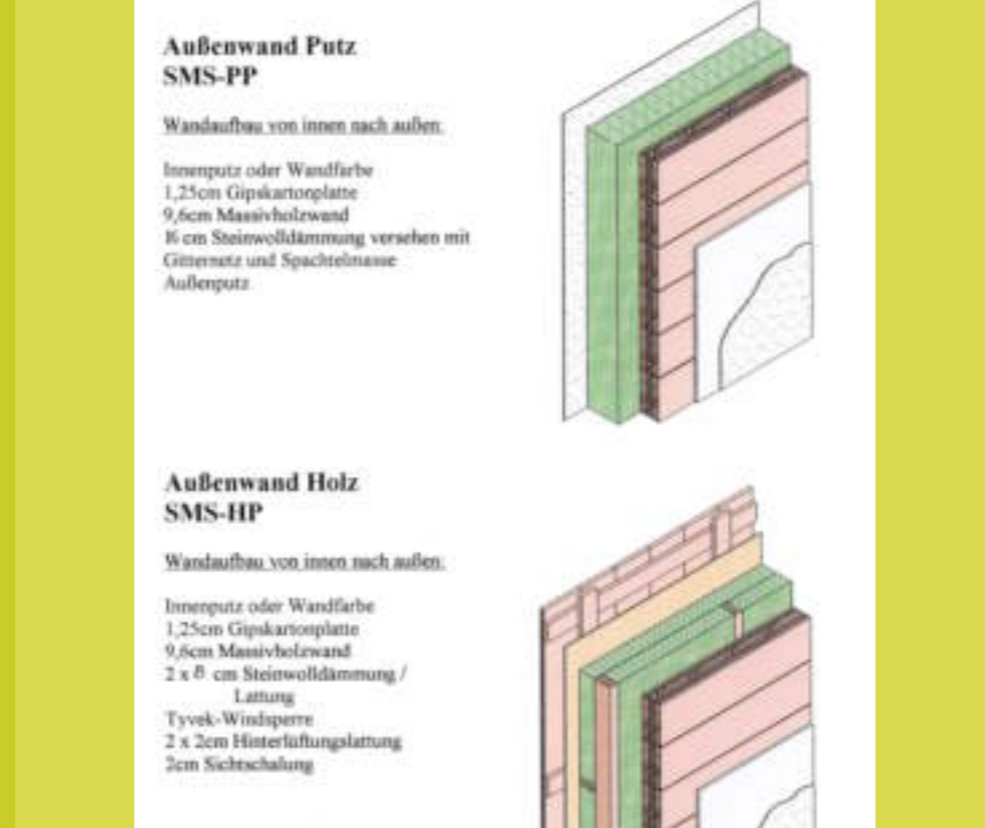


Gesamtansicht 4

Außenansicht 4



Innenansicht 1

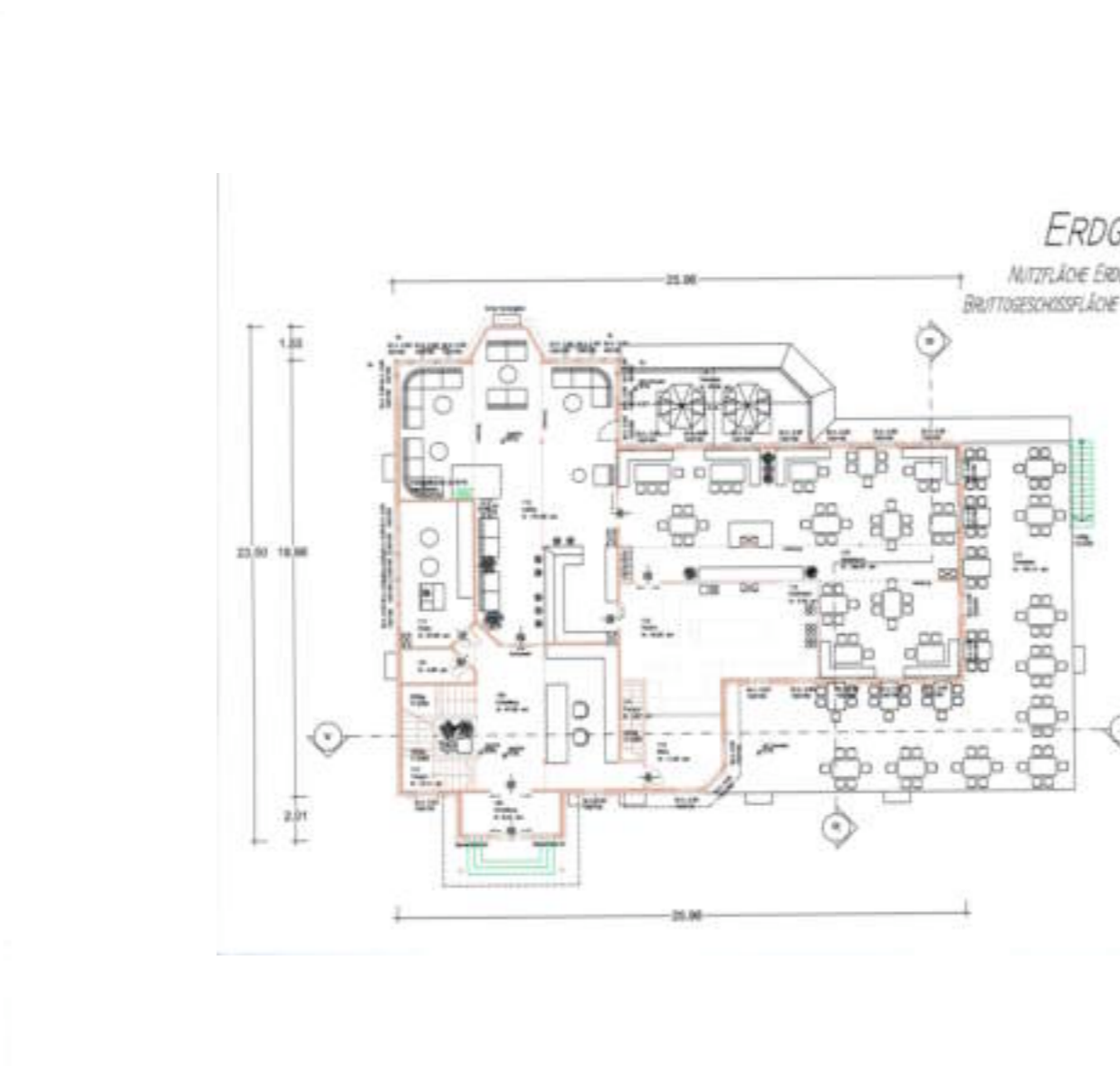


Holzbaudetail 1

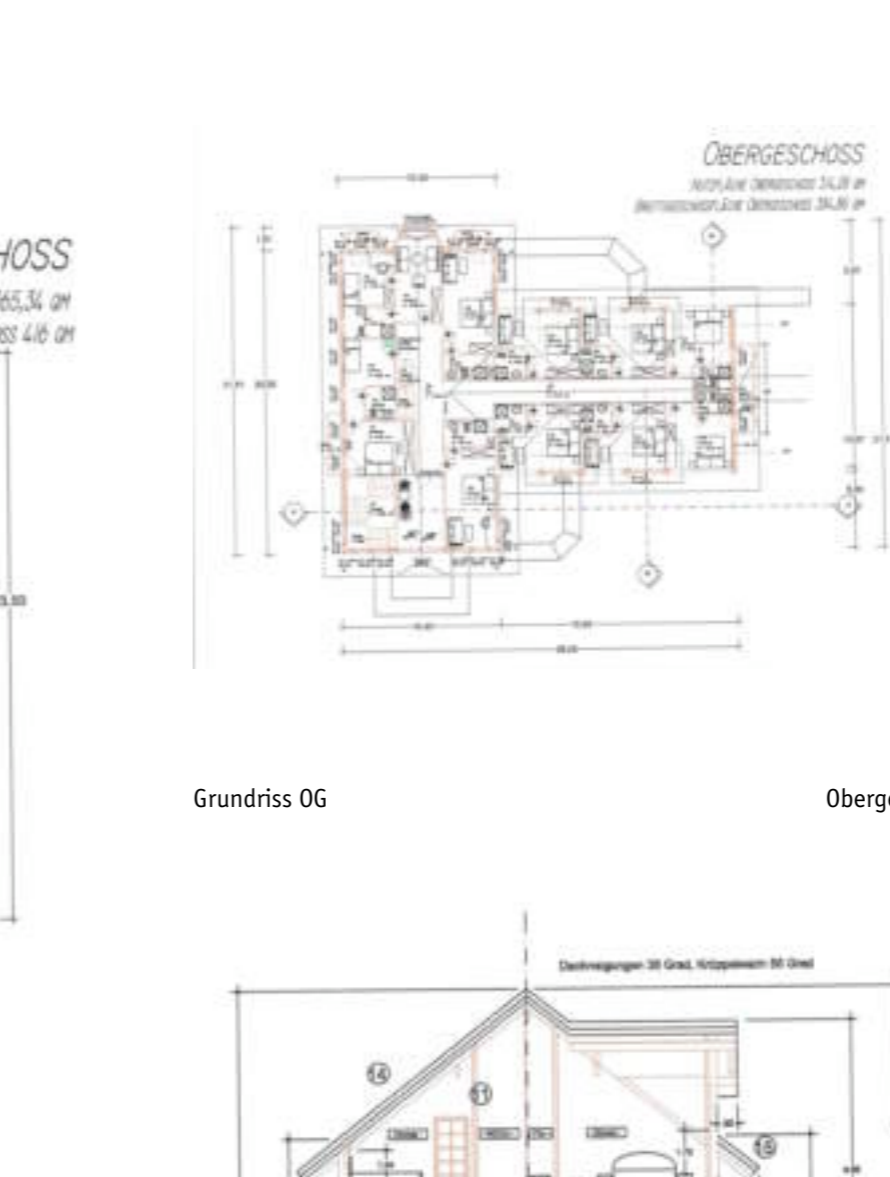
Wandaufbau



Lageplan

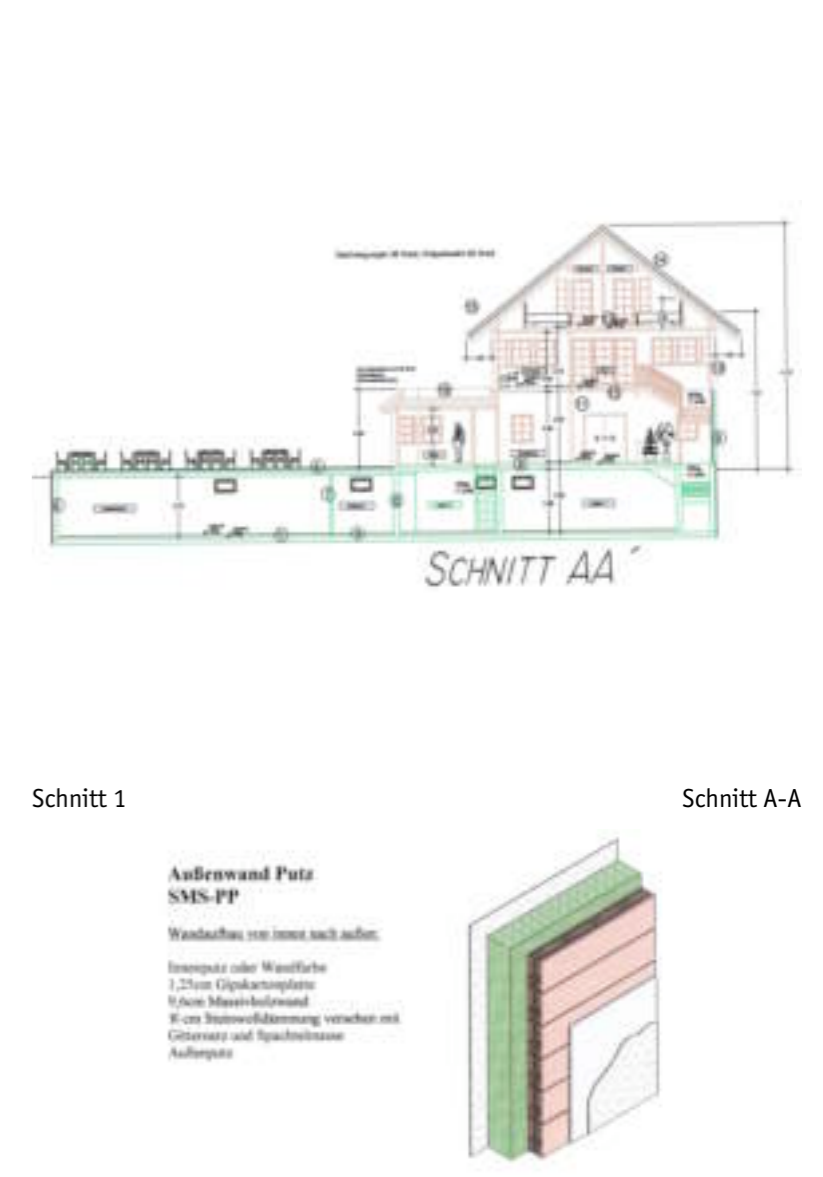


Lageplan Grundriss EG



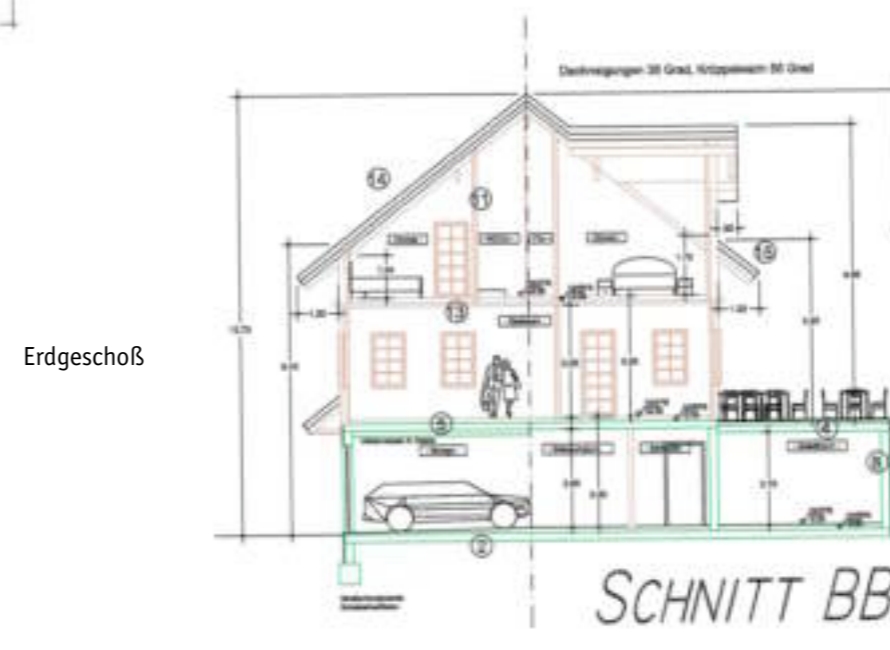
Grundriss OG

Obergeschoss



Schnitt AA

Schnitt A-A

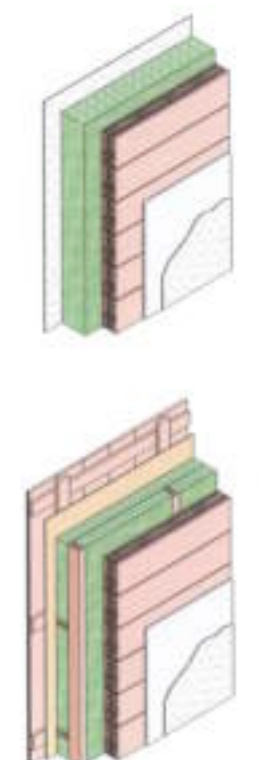


Erdgeschoss

Schnitt 2

Schnitt B-B

Konstruktionsdetail



Wandaufbau

Planungsbeginn: **April 2006**  
Baubeginn: **Juni 2006**  
Fertigstellung: **November 2006**

Einreicher: **Schachnerhaus GmbH.**  
BauherrIn: **Unterkofler GmbH.**  
ArchitektIn/PlannerIn: **Schachnerhaus GmbH.**  
Ausführender Holzbaubetrieb: **Schachnerhaus GmbH.**  
Statik/Tragwerksplanung: **Schachnerhaus GmbH.**  
Bauphysik: **Schachnerhaus GmbH.**

**Flächen/Rauminhalt/Kosten** Kennzahlen laut Ö-Norm 1800  
Grundstücksfläche: **11169 m<sup>2</sup>**  
Bebaute Fläche: **570,90 m<sup>2</sup>**  
Bruttogrundfläche (BGF): **1579,76 m<sup>2</sup>**  
Nutzfläche (BGF): **1320,17 m<sup>2</sup>**  
umbauter Raum: **5249 m<sup>2</sup>**

**Bauweise**  
Materialien  
Fassade: **Putz und Lärchenholzschalung**  
Wärmedämmung: **Steinwolldämmung, Dach mit Polyurethan**  
Fenster: **Holzfenster**  
Eindeckung Dach: **Betondachstein**  
Fußböden: **Holz- und Fliesenböden**

**Innovative Technologien**  
Einsatz von innovativen Technologien zur Minimierung der Betriebskosten:  
○ Fotovoltaik  
○ Solarnutzung  
○ kontrollierte Wohnraumbelüftung  
○ intelligente Gebäudesteuerung  
✗ Sonstige: Biomasseheizung

**Energiekennzahl**  
Energiekennzahl: **45 kWh/m<sup>2</sup>**  
Nach Ö-Norm: **OIB 6**  
berechnet von: **Schachnerhaus GmbH.**

Schichtaufbau	innen nach außen bzw. oben nach unten	U-Wert W/m <sup>2</sup> K
Außenwände EG	Gipskartonplatten 1,25cm Massivholzwände 9,6cm Steinwolldämmung 14cm Außenputz	0,22
Außenwände OG	Gipskartonplatten 1,25cm Massivholzwände 9,6cm Lattung mit Steinwolldämmung 16cm Lattung (Hinterl.) 2cm Holzschalung 2cm	0,19
Decke(n) EG	Bodenbelag Estrich 5cm PE-Folie Trittschalldämmpl. 3cm Kiesschüttung 5cm Rieselschutz Massivholzdecke 9,6cm	0,48
Decke(n) OG	Bodenbelag Estrich 5cm PE-Folie Trittschalldämmpl. 3cm Kiesschüttung 5cm Rieselschutz Massivholzdecke 9,6cm	0,48
Fensterrahmenmaterial	Holzfenster	1,2
Dach	Betondachstein Ziegellattung 4cm Konterlattung 5cm Windsperre PU-Dämmung 14cm Dampbremse Sichtschalung 2cm Sparren	0,16

Das gegenständliche Hotel ist ein Teil einer touristischen Gesamtanlage, die insgesamt aus 18 Holzhäusern und diesem Hotel besteht. Die gesamte Siedlung wurde in Massivholzbauweise errichtet, wobei das Hotel das größte Gebäude darstellt. Das Gebäude beinhaltet ein Restaurant mit ca. 80 Sitzplätzen, eine Großküche und 40 hochwertig ausgestattete Zimmer. Die Bauform war durch bebauungsrechtliche Bestimmungen vorgegeben und entspricht der steirischen Bauweise.

