



Gesamtansicht 1



Ansicht

Gesamtansicht 2

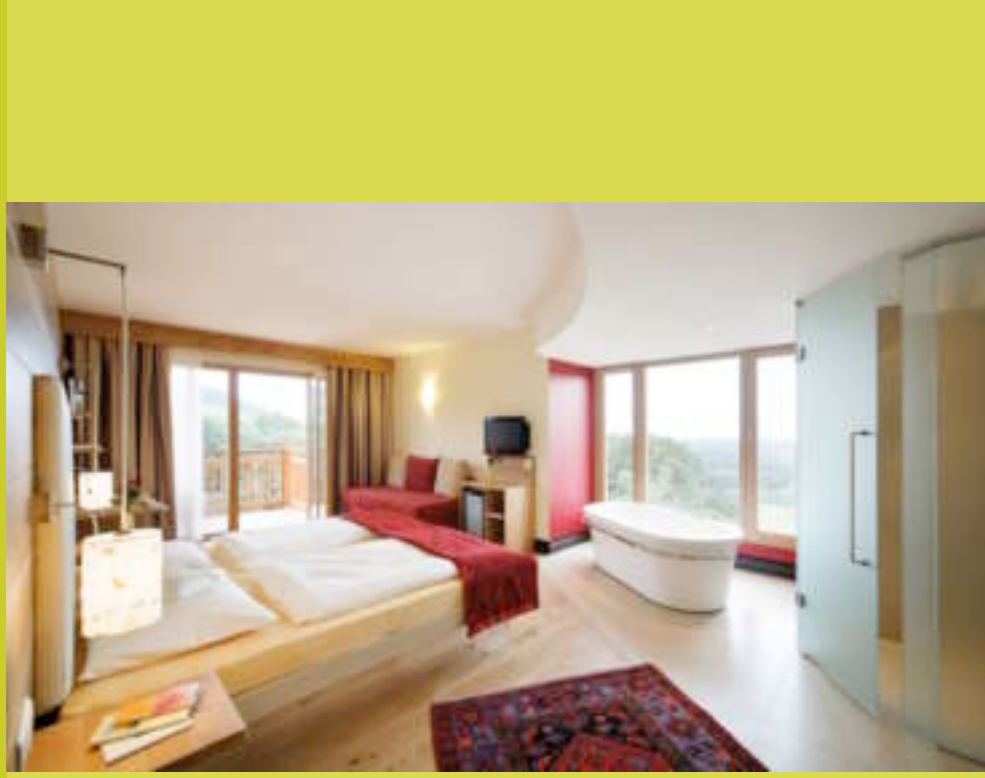


Gesamtansicht 3

Eingang



Gesamtansicht 4



Innenansicht 1

Zimmer



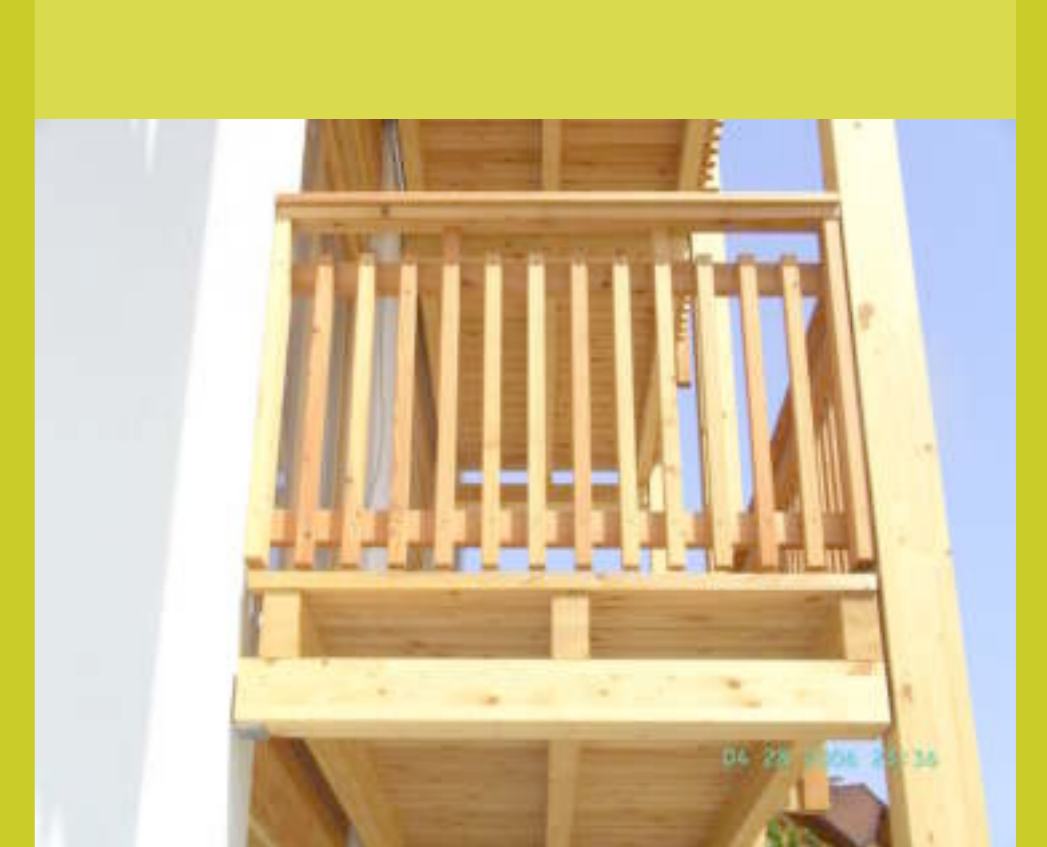
Innenansicht 2

Konstruktion Innen



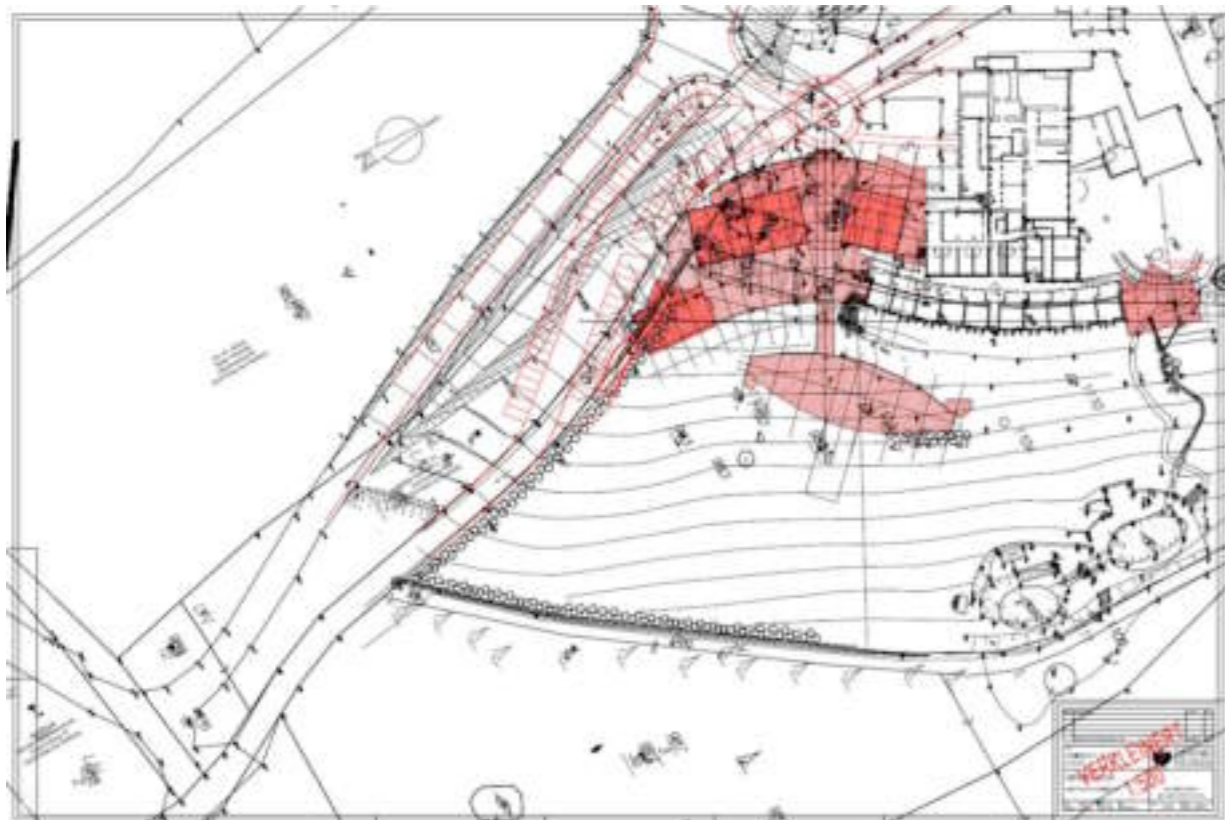
Holzbaudetail 1

Detail Pavillon

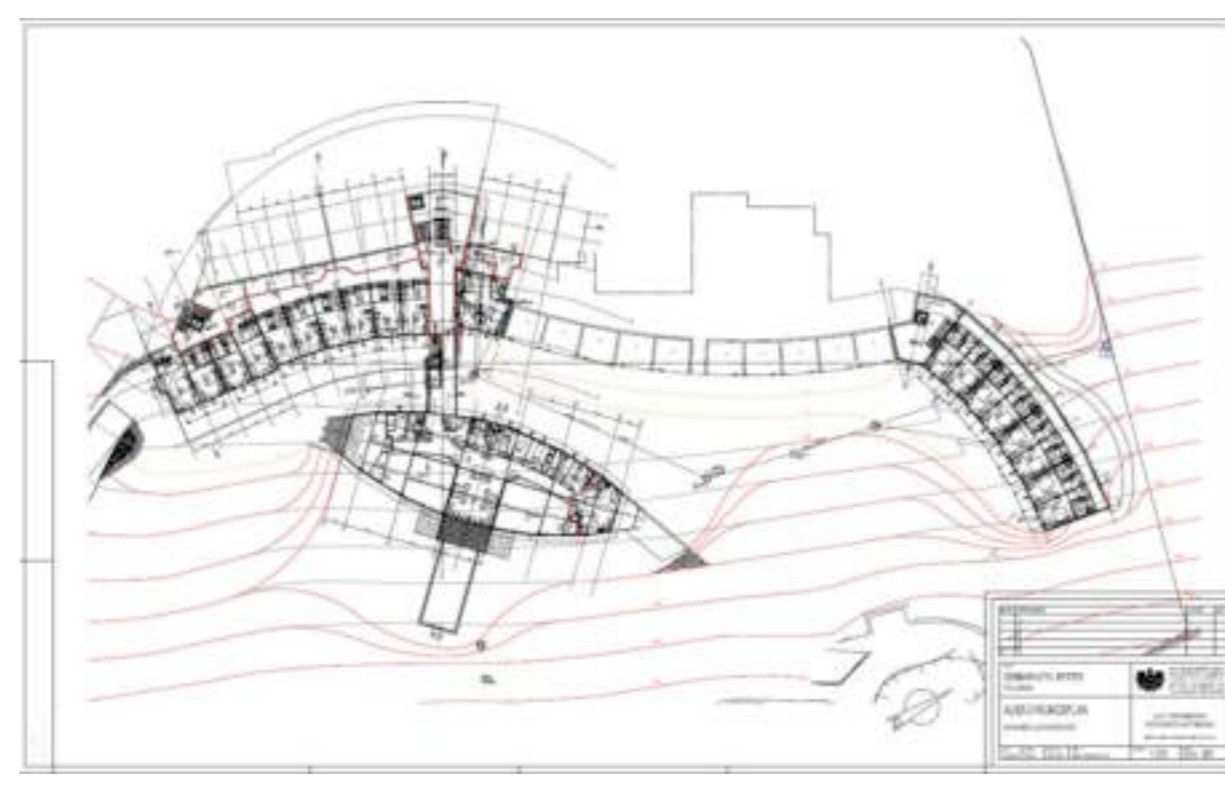


Holzbaudetail 2

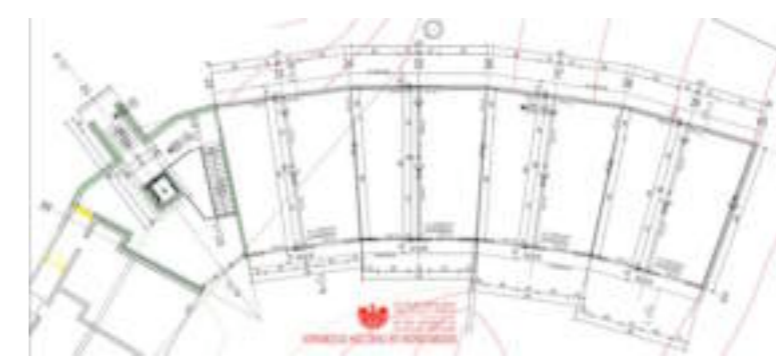
Detail Balkon



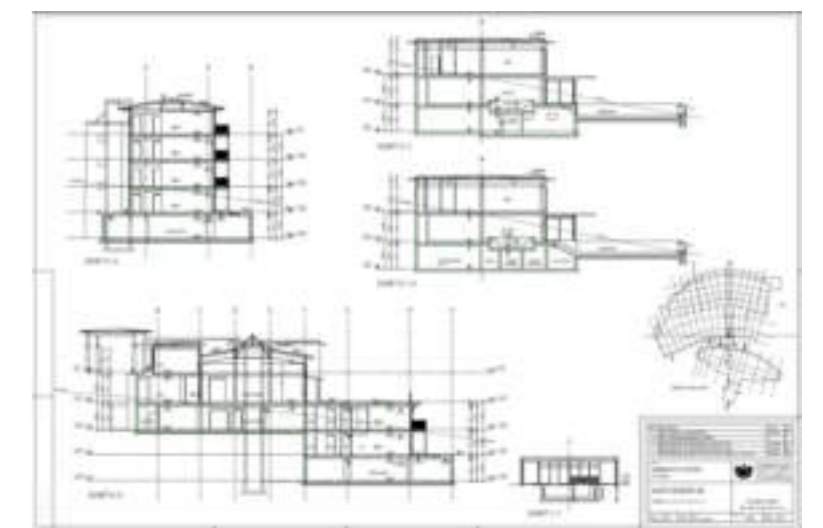
Lageplan



Lage Grundriss EG

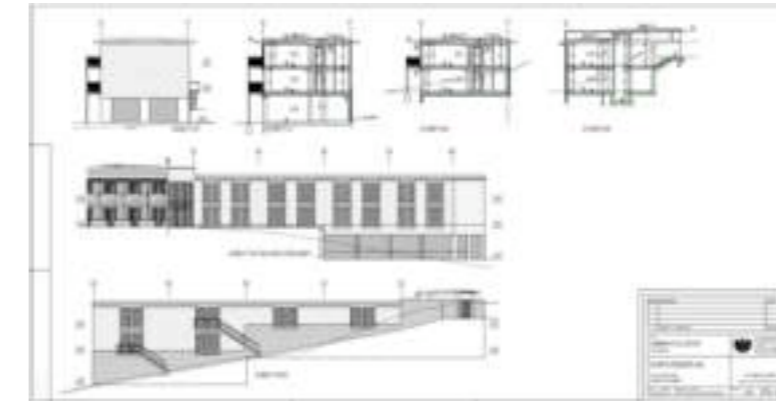


Grundriss OG

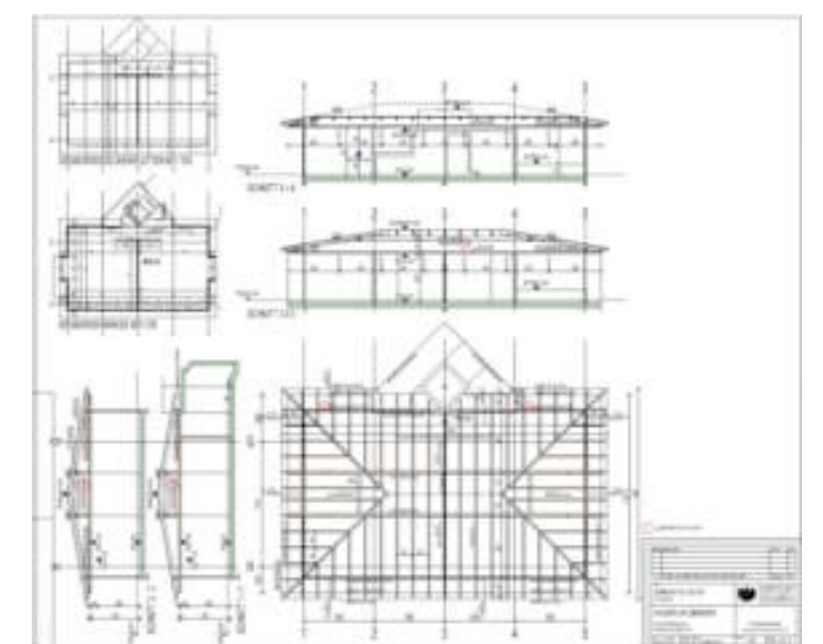


Schnitt 1

Schnitt



Schnitt 2



Schnitt

Konstruktionsdetail

Bettenturm Süd

Planungsbeginn: **März 2007**  
Baubeginn: **Juli 2007**  
Fertigstellung: **Juli 2008**

Einreicher: **Lieb Bau Weiz GmbH & CoKG Geschäftsbereich Holz Bau Weiz**  
BauherrIn: **Hermann und Ulrike Retter**  
Architekt/PlannerIn: **Architekt Dipl. Ing. Manfred Oswald**  
Ausführender Holzbaubetrieb: **Lieb Bau Weiz GmbH**

**Flächen/Rauminhalt/Kosten** Kennzahlen laut Ö-Norm 1800  
Grundstücksfläche: **Gesamt nicht vorhanden m<sup>2</sup>**  
Bebaute Fläche: **Terrassenartig wurde nicht ermit m<sup>2</sup>**  
Bruttogrundfläche (BGF): **Zubau 7298 m<sup>2</sup>**  
Nutzfläche (BGF): **Zubau 6577 m<sup>2</sup>**  
umbauter Raum: **Zubau 25474 m<sup>2</sup>**

#### Bauweise

Materialien  
Fassade: **Holz**  
Wärmedämmung: **WDVS aus Mineralwolle**  
Fenster: **Holz und Alu**  
Eindeckung Dach: **Rheinzink-Deckung, Umkehrdach begrünt und bekiest bzw. als Terrasse**  
Fußböden: **Stein, Holz, Teppich und Keramik**

#### Innovative Technologien

Einsatz von innovativen Technologien zur Minimierung der Betriebskosten:  
 Fotovoltaik  
 Solarnutzung  
 kontrollierte Wohnraumbelüftung  
 intelligente Gebädesteuerung  
 Sonstige: Eigene externe Biomasseheizung mit Hackgut.

#### Energiekennzahl

#### Schichtaufbau

	innen nach außen bzw. oben nach unten	U-Wert W/m <sup>2</sup> K
Außenwände EG	Gipskarton FS Platte, Brettsper Holzplatte, 2 Lagig Wärmedämmung zw. Lattung, Lärchen 3-schicht Platte	
Außenwände OG	Gipskarton FS Platte, Brettsper Holzplatte, 2 Lagig Wärmedämmung zw. Lattung, Lärchen 3-schicht Platte	
Fensterrahmen- material	Holz bzw. Alukonstruktionen	
Dach	Flachdach bekiest, Rauschalung, Wärmedämmung zw. Tragkonstruktion, abgehängte Decke	