



Gesamtansicht 1

Aussenansicht der 2 Altholzstuben



Gesamtansicht 2

Aussenansicht der 2 Altholzstuben



Gesamtansicht 3



Gesamtansicht 4

Bestand



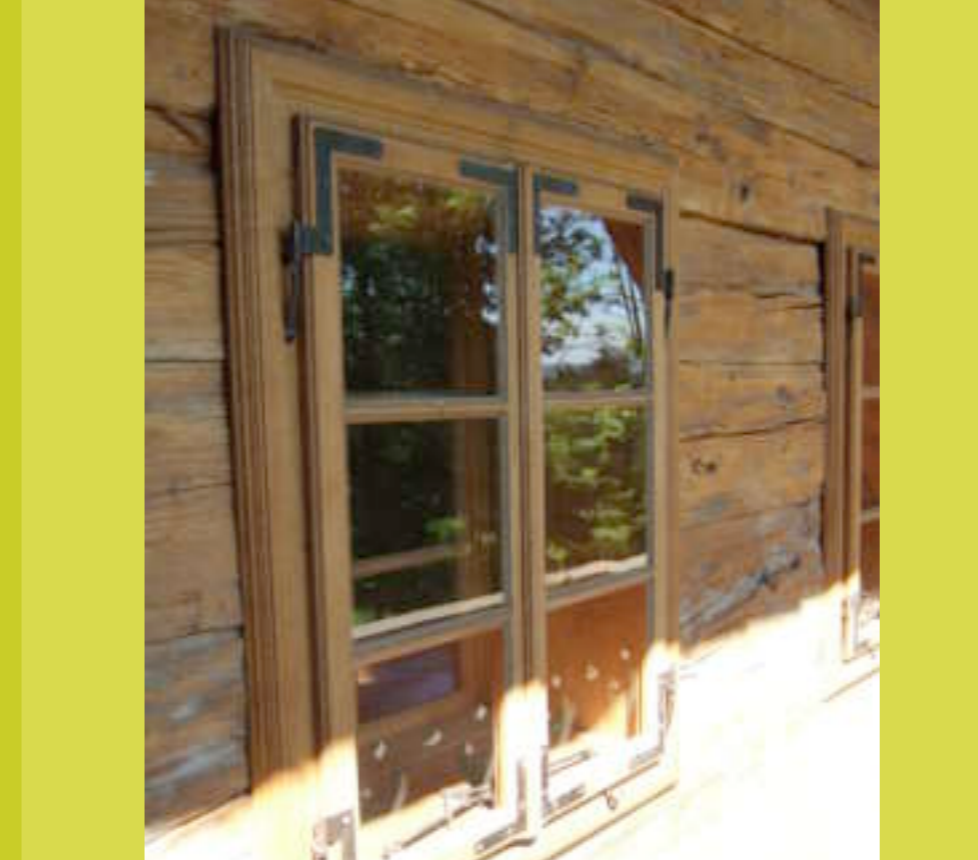
Innenansicht 1

Stube mit Kachelofen



Innenansicht 2

Wohnraum im Dachgeschoss



Holzbaudetail 1

Kastenfenster

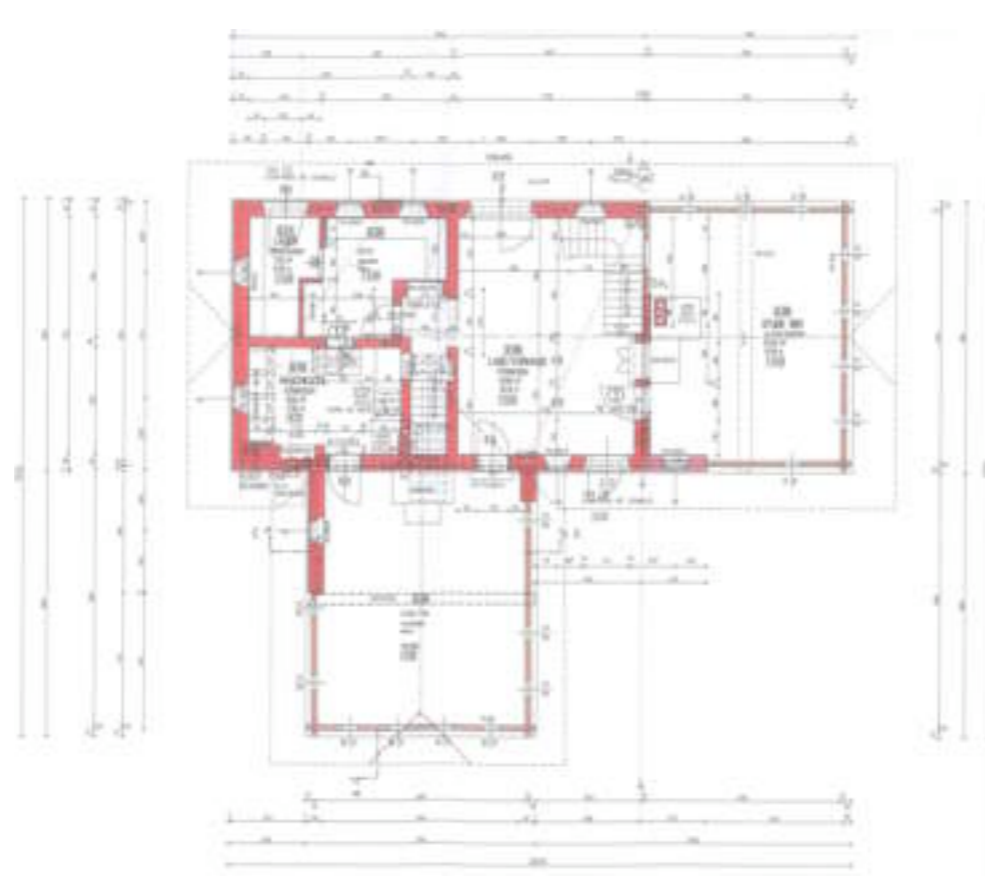


Holzbaudetail 2

Detail Blockwand

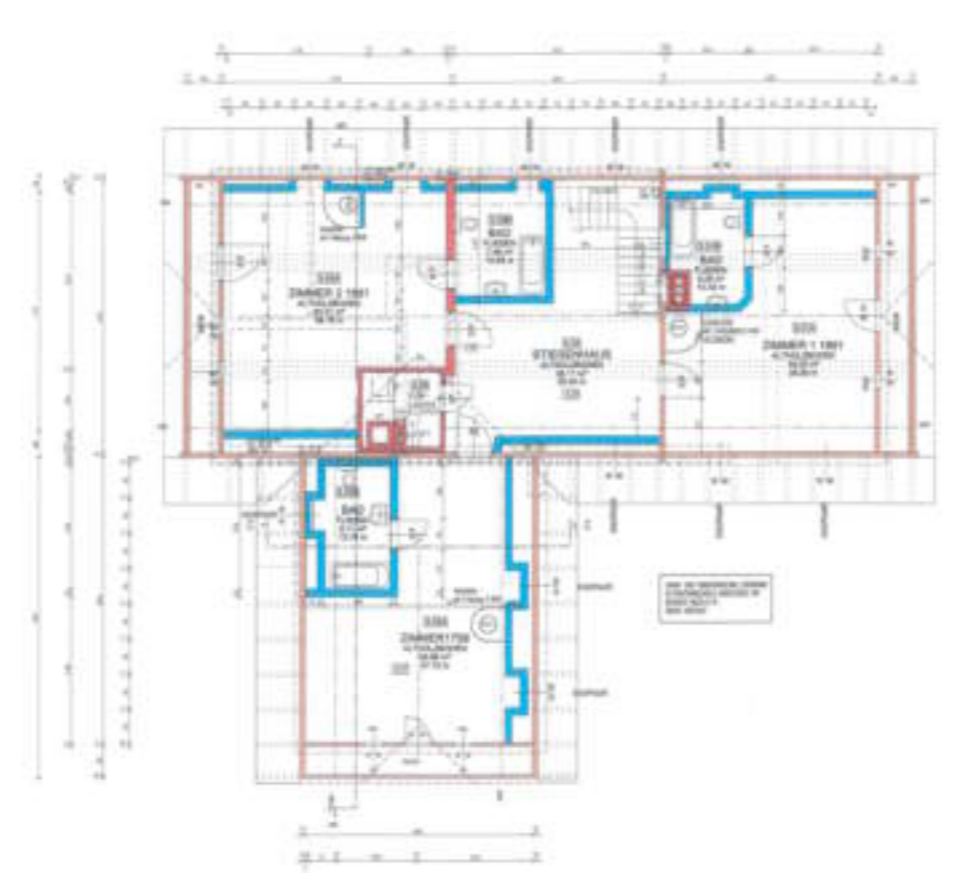


Lageplan



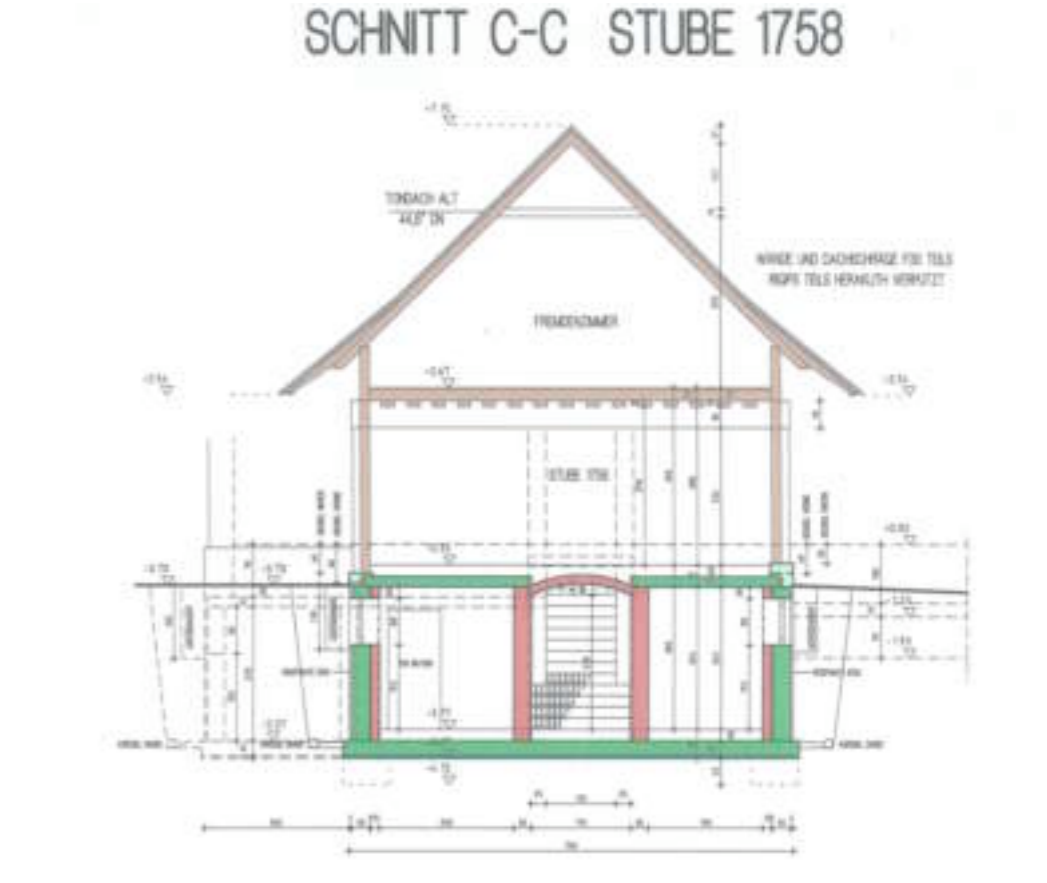
Grundriss EG

Erdgeschossgrundriss



Grundriss OG

Dachgeschossgrundriss



Schnitt 1

Schnitt

Planungsbeginn: **Frühjahr 2004**
Baubeginn: **Sommer 2004**
Fertigstellung: **Sommer 2005**

Einreicher: **Das Steirerhaus**
BauherrIn: **Graf Kottulinsky**
ArchitektIn/PlannerIn: **Das Steirerhaus**
Ausführender Holzbaubetrieb: **Das Steirerhaus**
Statik/Tragwerksplanung: **Das Steirerhaus**
Bauphysik: **Das Steirerhaus**

Flächen/Rauminhalt/Kosten Kennzahlen laut Ö-Norm 1800
Grundstücksfläche: **Freiland m²**
Bebaute Fläche: **247 m²**
Bruttogrundfläche (BGF): **525 m²**
Nutzfläche (BGF): **420 m²**
umbauter Raum: **1470 m²**

Bauweise

Materialien
Fassade: **Blockbau-Altholz**
Wärmedämmung: **Kork, Schafwolle**
Fenster: **Kastenstockfenster**
Eindeckung Dach: **Alte Tonziegel**
Fußböden: **Holz und Ziegelböden**

Innovative Technologien

Einsatz von innovativen Technologien zur Minimierung der Betriebskosten:

- Fotovoltaik
- Solarnutzung
- kontrollierte Wohnraumbelüftung
- intelligente Gebäudesteuerung
- Sonstige:

Energiekennzahl

Schichtaufbau innen nach außen bzw. oben nach unten		U-Wert W/m ² K
Außenwände EG	Altholschalung 3,0	0,324
	Pro Clima Schafwolle 8,0 Holzblock Altholz 16,0	
Außenwände OG	Altholschalung 3,0	0,324
	Pro Clima Schafwolle 8,0 Holzblock Altholz 16,0	
Decke(n) EG	Altholzboden 3,0	0,235
	Kork+Staffel 5,0 Weichfaserplatte 2,0 Perlite 10,0 Gewölbe 30,0	
Decke(n) OG	Altholzboden 3,0	0,268
	Kork+Staffel 5,0 Weichfaserplatte 2,0 Bitumenkorkfilz Altholzschalung 6,0 Deckenträme	
Fensterrahmenmaterial	Holz	
Dach	Kalkputz 2,0	0,221
	Heraklith 3,5 Rauhschalung 2,4 Pro Clima Schafwolle 20,0 Schalung 2,4	

Übertragung von 2 Bauernhäuser aus den Jahren 1758 und 1883 sowie eines Troadkastens vom Pöllauer Tal auf den Gaisriegel des Schlosses Obermayerhofen in Waltersdorf. Die Objekte wurden zu einem Gesamtensemble vereint und beinhalten im Keller: Gewölbesteinkeller für Weinlagerung und Verkostung sowie die Toiletten. Im Erdgeschoss: 2 grosse Stuben, 1 Labe, Originale Rauchküche, Küche. Im Dachgeschoss: 3 geräumige Zimmer mit Bad/WC und Balkon. Im Troadkasten: Kegelbahn sowie Tanzboden.