



Gesamtansicht 1



Gesamtansicht Ensemble

Gesamtansicht 2

Nachtsicht Büro



Gesamtansicht 3

Halle



Gesamtansicht 4

Bürowelle



Innenansicht 1

rezeption



Innenansicht 2

besprechungsraum



Holzbaudetail 1

gabionen+Lärchenlamellen



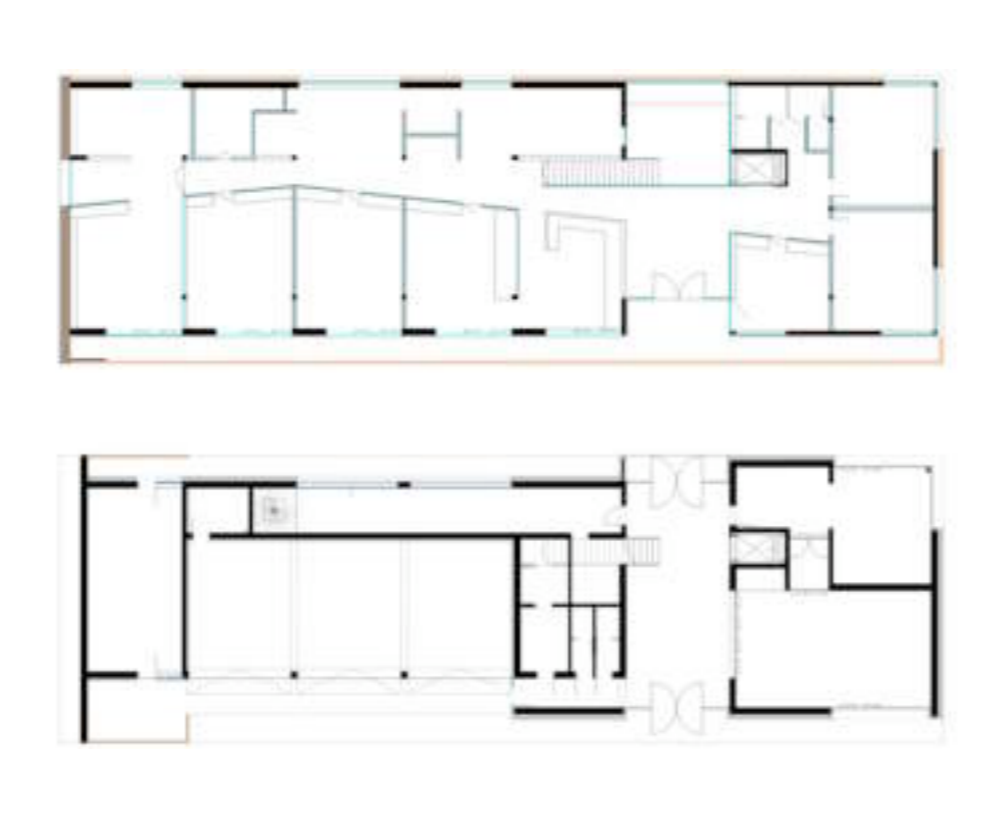
Holzbaudetail 2

Lärchenschindel-Welle



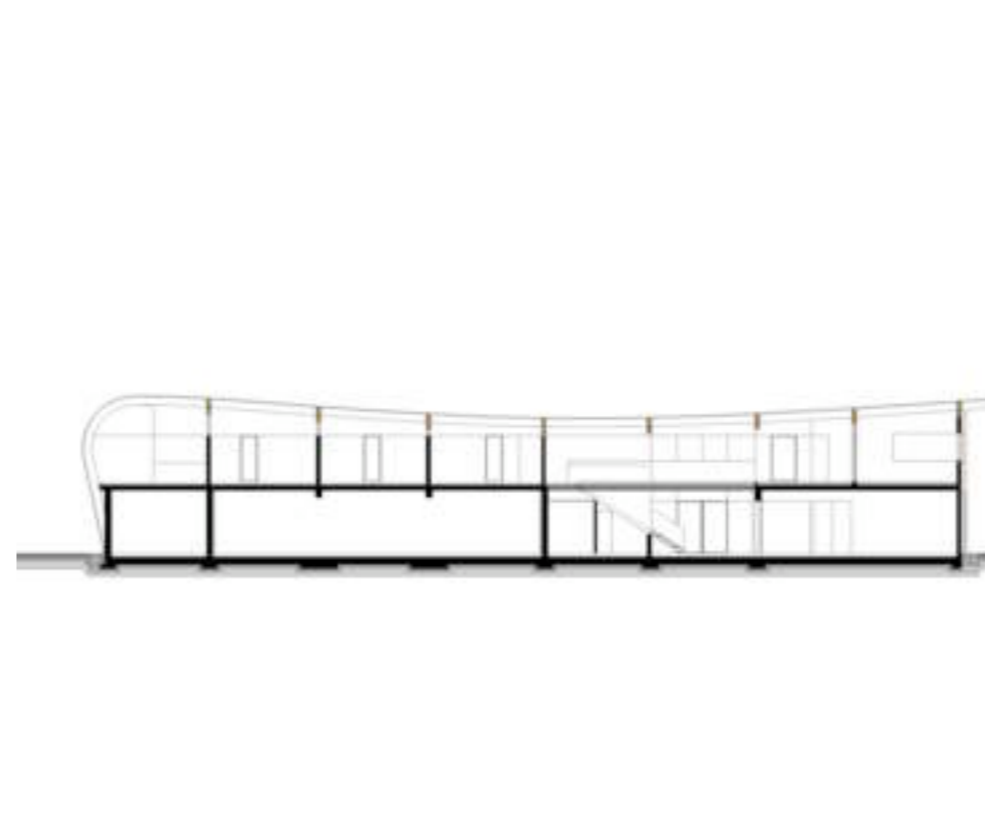
Lageplan

Lageplan



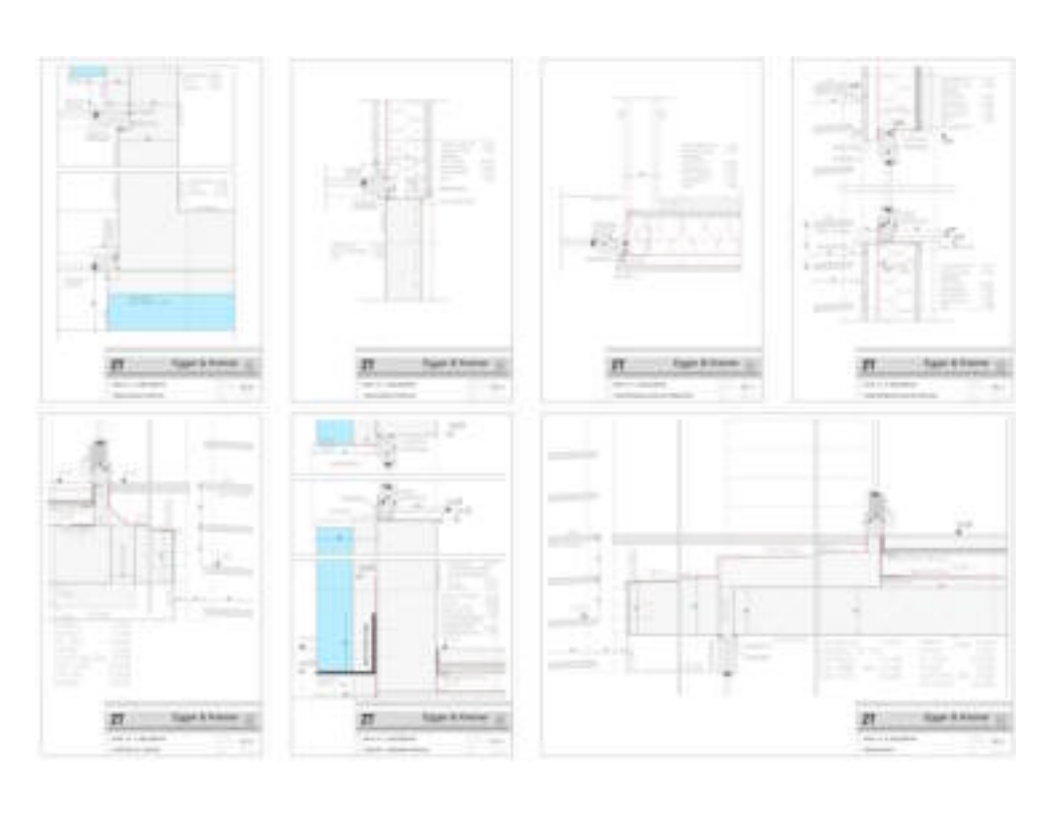
Grundriss EG

Grundrisse



Schnitt 1

Längsschnitt



Konstruktionsdetail

Konstruktionsdetails

Planungsbeginn: 2005  
Baubeginn: 2006  
Fertigstellung: 2007

Einreicher: **GRANIT GesmbH Filiale Haus/Ennstal**  
BauherrIn: **Forsttechnischer Dienst für Wildbach- und Lawinenverbauung**  
ArchitektIn/PlannerIn: **KREINERArchitektur**  
Ausführender Holzbaubetrieb: **GRANIT GesmbH**

**Flächen/Rauminhalt/Kosten** Kennzahlen laut Ö-Norm 1800  
Grundstücksfläche: **7000 m<sup>2</sup>**  
Bebaute Fläche: **1500 m<sup>2</sup>**  
Bruttogrundfläche (BGF): **1900 m<sup>2</sup>**  
Nutzfläche (BGF): **1710 m<sup>2</sup>**  
umbauter Raum: **9000 m<sup>2</sup>**

**Bauweise**  
Materialien  
Fassade: **Steingabionen, Lärchenverschalung, Holzschindeln, 3-Schichtplatten**  
Wärmedämmung: **WDVS**  
Fenster: **Holz-Alu**  
Eindeckung Dach: **Foliendach**  
Fußböden: **Industrieparkett, Schiefer, Beton**

**Innovative Technologien**  
Einsatz von innovativen Technologien zur Minimierung der Betriebskosten:  
○ Fotovoltaik  
○ Solarnutzung  
○ kontrollierte Wohnraumbelüftung  
○ intelligente Gebäudesteuerung  
○ Sonstige:

**Energiekennzahl**  
berechnet von: **TB Hammer, Fohnsdorf**

Schichtaufbau innen nach außen bzw. oben nach unten		U-Wert W/m <sup>2</sup> K
Außenwände EG	Sichtbeton 25cm WDVS 10cm 15cm Steingabionen	0,4
Außenwände OG	GK-Platte 1,5cm Installationsebene 5cm OSB 2cm Holzsteher 16cm Windbahn Hinterlüftung Lärchenverschalung 2,5cm Unterkonstruktion 4cm Lärchenlamellen 16cm	0,25
Decke(n) EG	Industrieparkett 2,5cm Estrich 5cm PE-folie Trittschalldämmung 2cm Schüttung 8,5cm Stahlbeton 24cm	0,2
Fensterrahmenmaterial	Fichte Vollholz/ Aluschale	1,1
Dach	Foliendach Holzplatte 2cm Mineralwolle/Leimbinder 24cm Streuschalung 2cm Dampfsperre Installationsebene	0,2

Kundenfreundlichkeit, Offenheit & Transparenz, eine funktionelle Grundrisslösung mit Büros, Archiven, einer Kantine, dem Veranstaltungsraum und einem multifunktionalen Foyer kennzeichnen den Neubau der Wildbach- und Lawinenverbauung im Süden der Bezirkshauptstadt Liezen.  
Der geschwungene baukörper des Bürogebäudes, sowie die kubische Lagerhalle mit angedockten Werkstätten orientieren sich hin zum eindrucksvollen Grimmingpanorama, bieten lichtdurchflutete Räumlichkeiten und passen sich sensibel der umgebenden Landschaft an.  
Die Materialität des Ensembles nimmt klar inhaltlichen Bezug zur Wildbach- und Lawinenverbauung: unbehandeltes Lärchenholz, Glas, roher Stein, Beton und Wasser strahlen Authentizität, Nachhaltigkeit und Naturverbundenheit aus.  
So sitzt der leichte, durchscheinende filigrane Holzkörper des Obergeschoßes satt auf dem Sockel aus schiefergrünen Serpentin-Steingabionen auf.  
Die hölzerne, zeitlos puristische Halle, stirnseitig verglast, grenzt in ihrer Ausdehnung das Ensemble gen Süden ab.  
Das geschwungene holzgeschindeltes Dach des Bürokomplexes versinnbildlicht schon von weitem die "Welle" als architektonisches Markenzeichen und Symbol für Fortschritt und Zukunftsorientierung.