



Gesamtansicht 1



Ansicht Straßenseite aus Osten



Gesamtansicht 2

Ansicht Straßenseite von Westen



Gesamtansicht 3

Überdachter Vorplatz



Gesamtansicht 4

Rüsthaus bei Nacht



Innenansicht 1

Innenecke in der Fahrzeughalle



Innenansicht 2

Umkleieraum

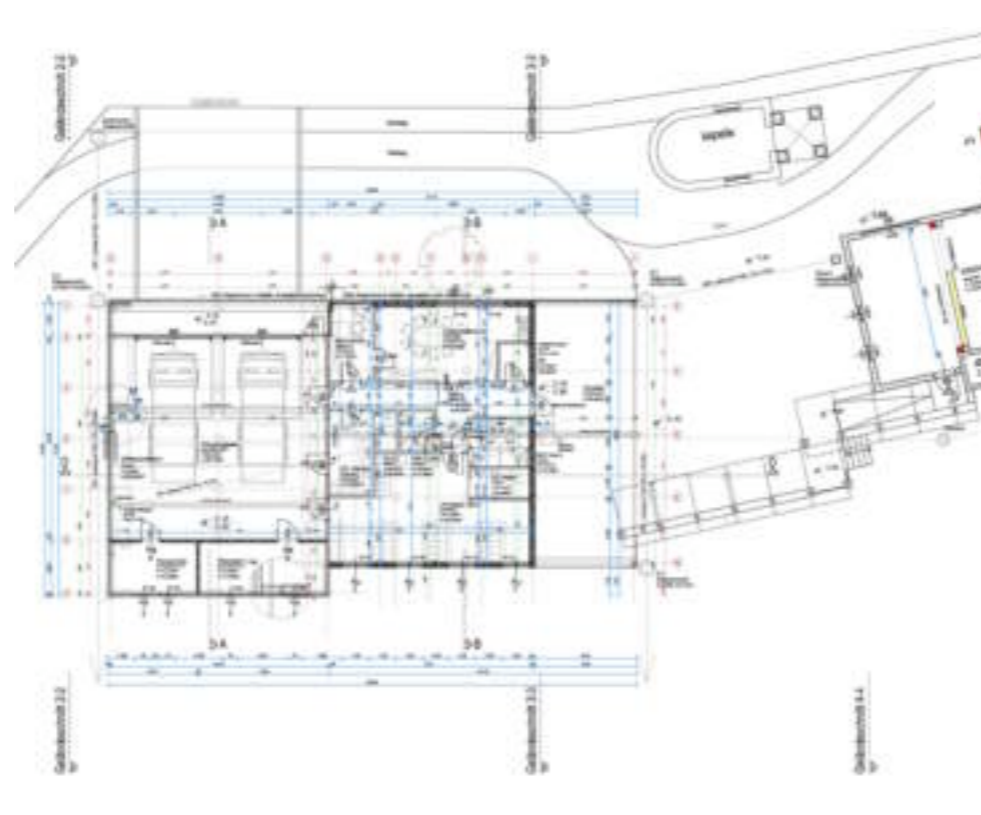


Holzbaudetail 1

Überdachte Einfahrt mit Schriftzug

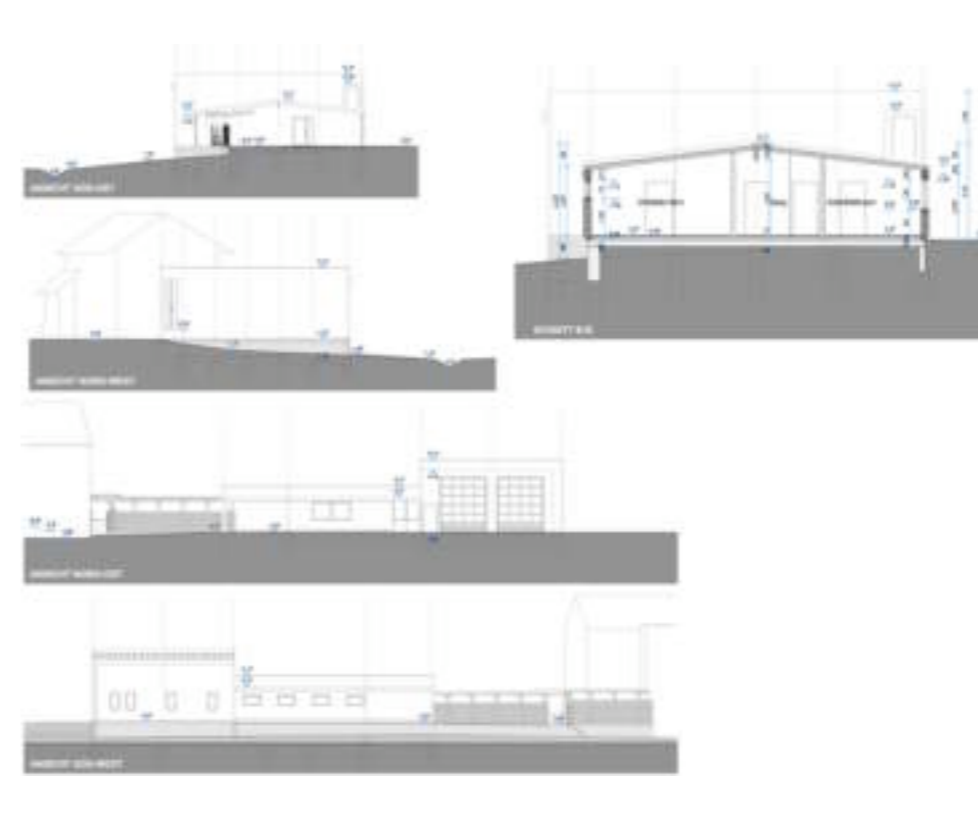


Lageplan



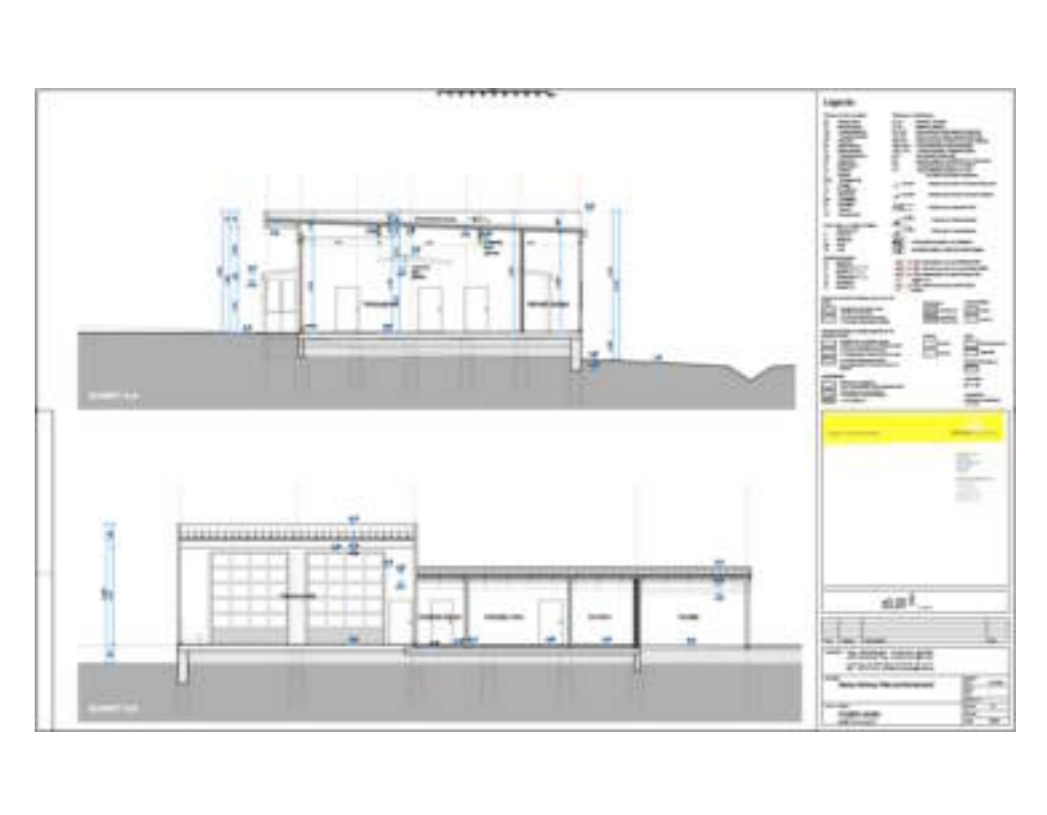
Grundriss EG

Grundriss Ausführungsplan



Schnitt 1

Schnitt Mannschaftstrakt



Schnitt 2

Schnitt Fahrzeughalle

Planungsbeginn: **2006**
Baubeginn: **Oktober 2006**
Fertigstellung: **Juni 2007**

Einreicher: **Aktiv Holzbau GmbH**
BauherrIn: **Gemeinde Markt Hartmannsdorf, Orts- und Infrastrukturentwicklungs-KEG**
ArchitektIn/PlannerIn: **Aktiv Holzbau GmbH (vormals Steyer Holzbau)**
Ausführender Holzbaubetrieb: **Aktiv Holzbau GmbH (vormals Steyer Holzbau)**
Statik/Tragwerksplanung: **Aktiv Holzbau GmbH (vormals Steyer Holzbau)**
Bauphysik: **Aktiv Holzbau GmbH (vormals Steyer Holzbau)**

Flächen/Rauminhalt/Kosten Kennzahlen laut Ö-Norm 1800
Grundstücksfläche: **1369 m²**
Bebaute Fläche: **273 m²**
Bruttogrundfläche (BGF): **273 m²**
Nutzfläche (BGF): **240 m²**
umbauter Raum: **1103 m²**

Bauweise
Materialien
Fassade: **Lärchen-Brettspertholz, Putz**
Wärmedämmung: **Mineralwolle**
Fenster: **Kunststoff-Alu**
Eindeckung Dach: **Dachpaneele**
Fußböden: **Linoleum**

Innovative Technologien
Einsatz von innovativen Technologien zur Minimierung der Betriebskosten:
 Fotovoltaik
 Solarnutzung
 kontrollierte Wohnraumbelüftung
 intelligente Gebäudesteuerung
 Sonstige:

Energiekennzahl
Energiekennzahl: **0,56 kWh/m²**
berechnet von: **Aktiv Holzbau GmbH**

Schichtaufbau	innen nach außen bzw. oben nach unten	U-Wert W/m ² K
Außenwände EG	Mannschaftstrakt: Gipskarton, OSB-Platte, Holzrahmenkonstruktion mit Mineralwollendämmung, DWD-Platte, WDVS	0,25
Außenwände OG	Fahrzeughalle: Lärchen Brettspertholz sichtbar	0,9
Decke(n) EG	keine	
Decke(n) OG	keine	
Fensterrahmenmaterial	Kunststoff-Alu	1,30
Dach	Dachpaneele, im Mannschaftstrakt mit abgehängter Decke	0,18

Das Objekt besteht aus einer Fahrzeughalle mit angebaute Mannschafstrakt.

Die Fahrzeughalle wird nicht beheizt, hier ist ein Frostwächter installiert.
Die Wände der Fahrzeughalle bestehen aus Lärchen-Brettspertholzelementen die auf der Innenseite und auf der Außenseite sichtbar sind. Die Oberfläche der Brettspertholzelemente ist auf der Innenseite unbehandelt, auf der Außenseite mit Lärchenholzöl geölt.

Die Wände im Mannschaftstrakt bestehen aus einer Holzrahmenkonstruktion mit Mineralwollendämmung und Wärmedämm-Verbundsystem an der Außenseite. Die Innenseite ist mit OSB-Platten und Gipskarton-Feuerschutzplatten beplankt.

