



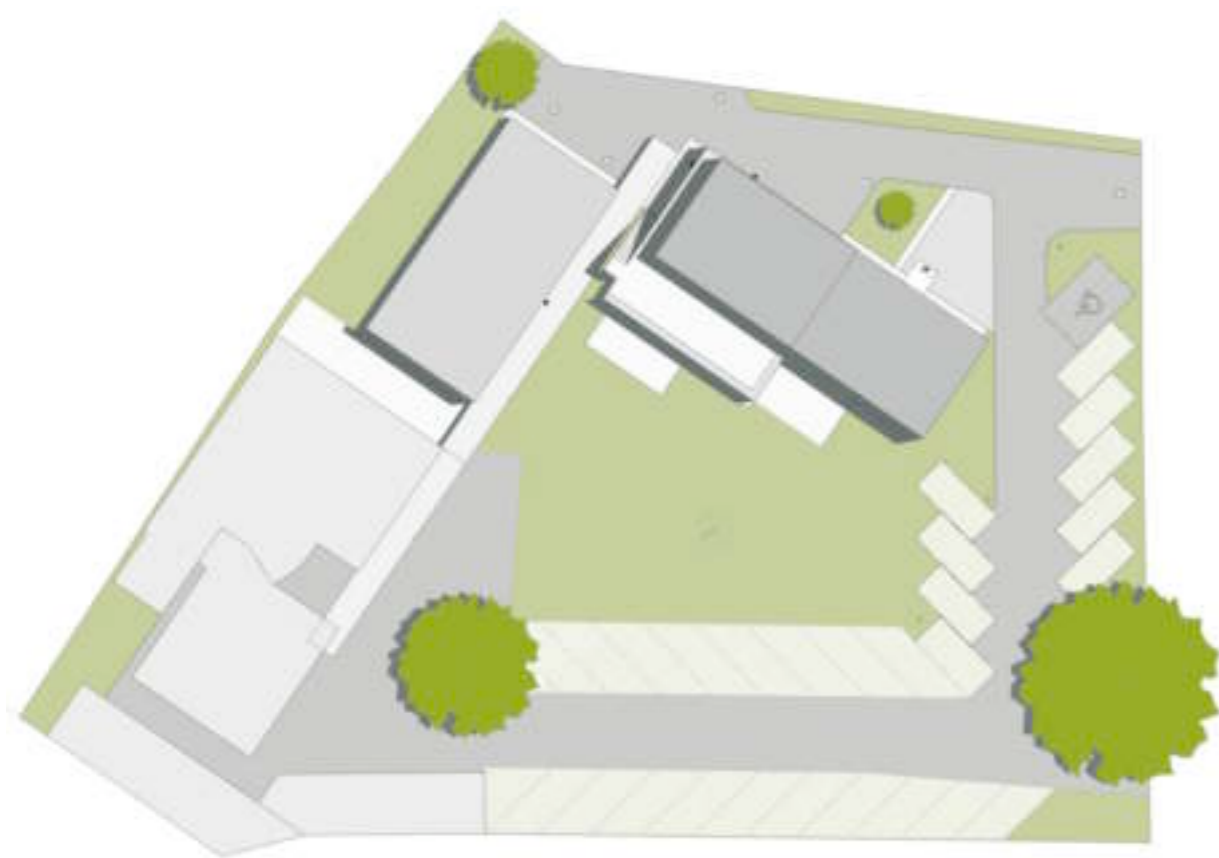
Gesamtansicht 1



Gesamtansicht 2



Gesamtansicht 3



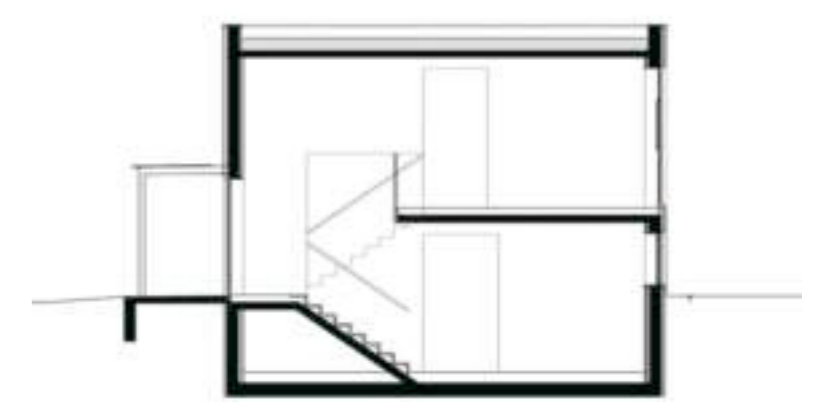
Lageplan



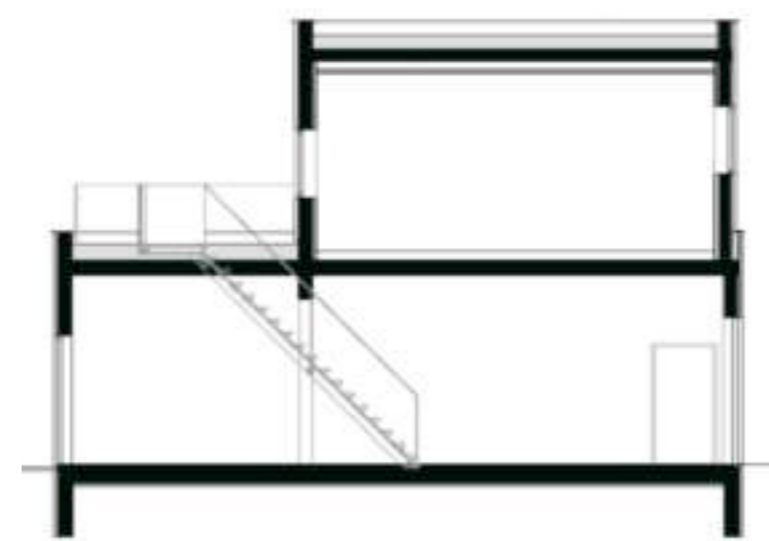
Grundriss EG



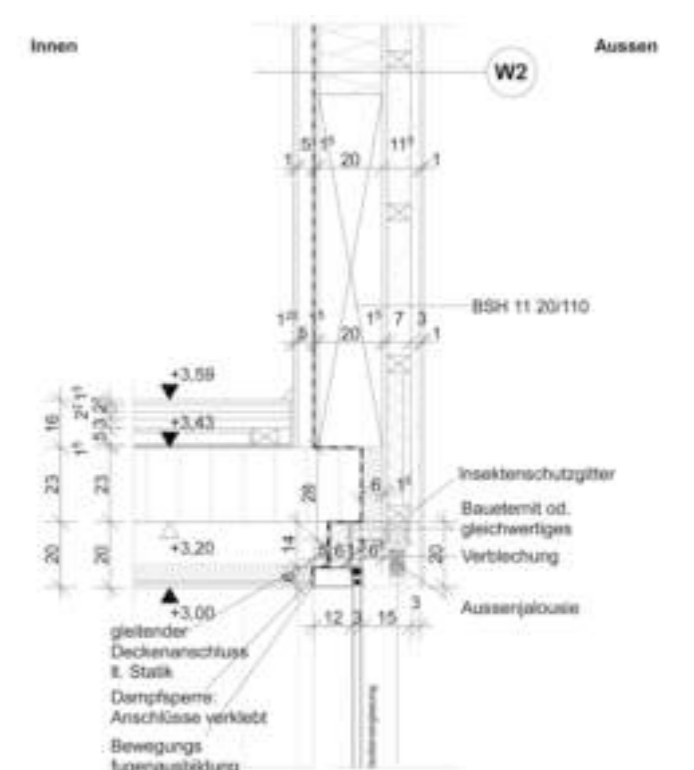
Grundriss OG



Schnitt 1



Schnitt 2



Konstruktionsdetail

Planungsbeginn: **Oktober 2007**

Baubeginn: **Mai 2008**

Fertigstellung: **Oktober 2008**

Einreicher: **PLAN_lo Architecture ZT GmbH.**
BauherrIn: **Österreichisches Kinderrettungswerk Landesverband Steiermark**

ArchitektIn/PlannerIn: **PLAN_lo Architecture ZT GmbH.**

Ausführender Holzbaubetrieb: **Bau & Holz Posch GmbH**

Statik/Tragwerksplanung: **DI Josef Koppelhuber**

Bauphysik: **PLAN_lo Architecture ZT GmbH**

Flächen/Rauminhalt/Kosten Kennzahlen laut Ö-Norm 1800

Grundstücksfläche: **2755,00 m²**

Bebaute Fläche: **295,00 m²**

Bruttogrundfläche (BGF): **495,00 m²**

Nutzfläche (BGF): **450,00 m²**

umbauter Raum: **1.485,00 m²**

Bauweise

Materialien

Fassade: **Eternit**

Wärmedämmung: **Steinwolle**

Fenster: **Holz und Kunststoff**

Eindeckung Dach: **Foliendach**

Fußböden: **Parkett und Linol**

Innovative Technologien

Einsatz von innovativen Technologien zur Minimierung der Betriebskosten:

- Fotovoltaik
- Solarnutzung
- kontrollierte Wohnraumbelüftung
- intelligente Gebäudesteuerung
- Sonstige:

Energiekennzahl

Nach Ö-Norm: **35,00**

Schichtaufbau innen nach außen bzw. oben nach unten U-Wert W/m²K

Außenwände EG GKB 1,25cm 0,09

C-Profil+Dämmung 5,0cm

Dampfsperre

OSB-Platte, Stöße damfdicht verklebt

Holzriegel + Dämmung 20,0 cm

Holzweichfasserplatte, Stöße winddicht verklebt

Luft + Lattung 7,0cm

Eternit "TEKTURA"

Außenwände OG gleich wie EG

Decke(n) EG Holzparkett 1,5cm 0,34

Spanplatte V100 2,2cm

Spanplatte V100 2,2cm

Lattung (3*5cm) dazw. Dämmung 3,0cm

Lattung (5*8cm) dazw. Betonplatten (3,8cm) 5,0cm

PAE-Folie, Stöße verklebt

Dämmung DTP 15/10 1,0cm

BSP - Untersicht in Sichtqualität 14,0cm

Decke(n) OG siehe Dach

Fensterrahmenmaterial Holz (Portal) 1,0

Kunststoff (Fenster)

Dach Kiesschüttung 5,0 0,14

Foliendach

EPS-W25 im Gefälle - im mittel 18,0 cm

Dampfsperre

BSP - Untersicht in Sichtqualität 14,0cm

Die beengte Situation der bestehenden WIKI - Büroflächen in der Ziehrerstrasse 83 in Graz war der Grund für den Wunsch eines Erweiterungsbaus am zusätzlich erworbenen angrenzenden Grundstück. Neben Büroflächen und Seminar-räumen sollten auch Lagerflächen geschaffen werden. Auf die bestehenden, teilweise verspielten Baukörper wurde bewusst beruhigend reagiert. Die einfachen Kuben in Holzfertigteildebauweise, ineinander über 90° verschränkt, bilden gemeinsam mit dem Bestand einen Hof für erweiterte Parkierungsmöglichkeiten sowie für Feste im Freien.

Die bestehenden und neuen Gebäude sind durch einen überdachten Zugang verbunden der die witterungs-geschützte Nutzung aller Gebäude ermöglicht.

