



Gesamtansicht 1



Südwestansicht

Gesamtansicht 2

Nordwestseite



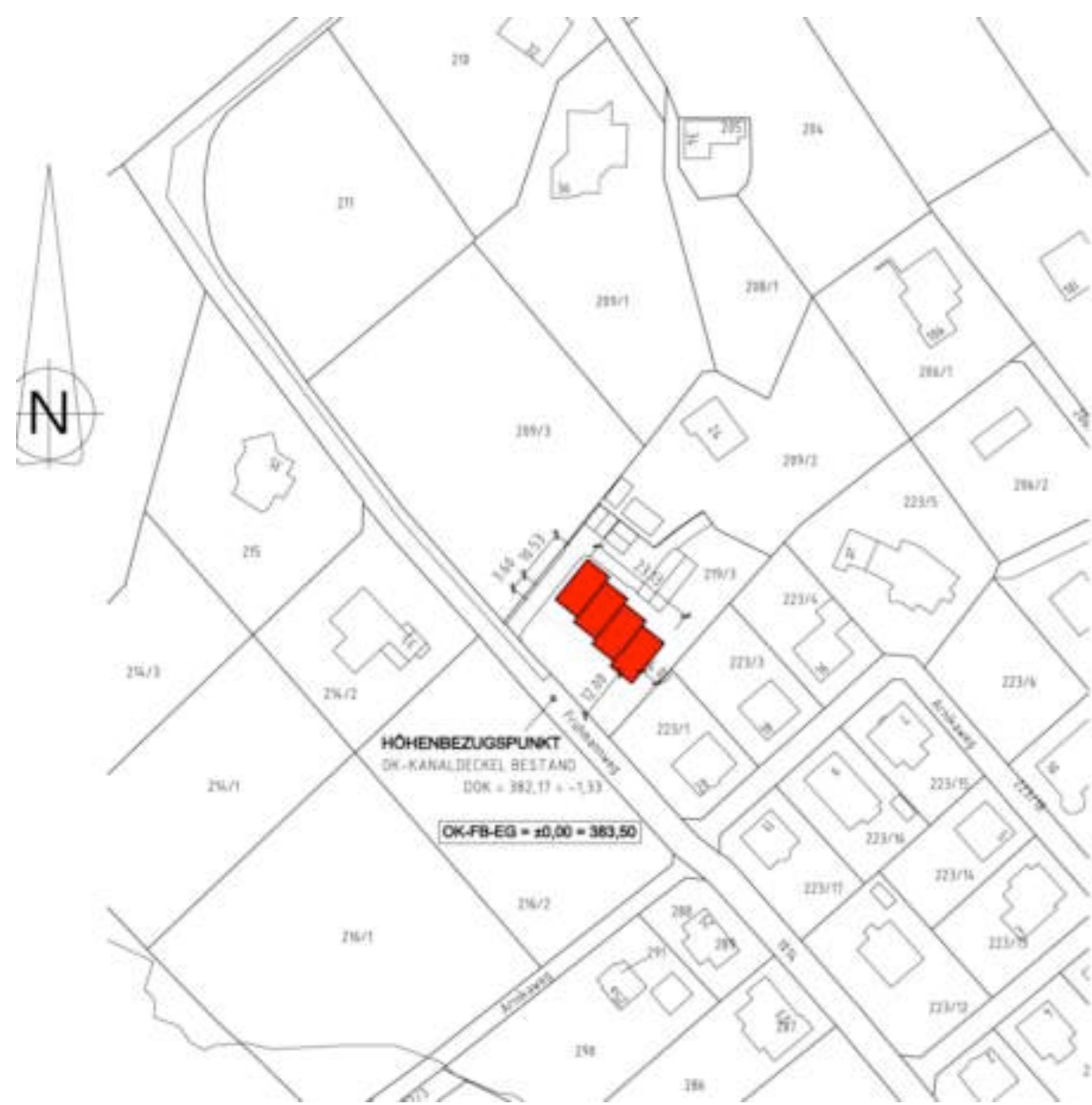
Gesamtansicht 3

Ostseite

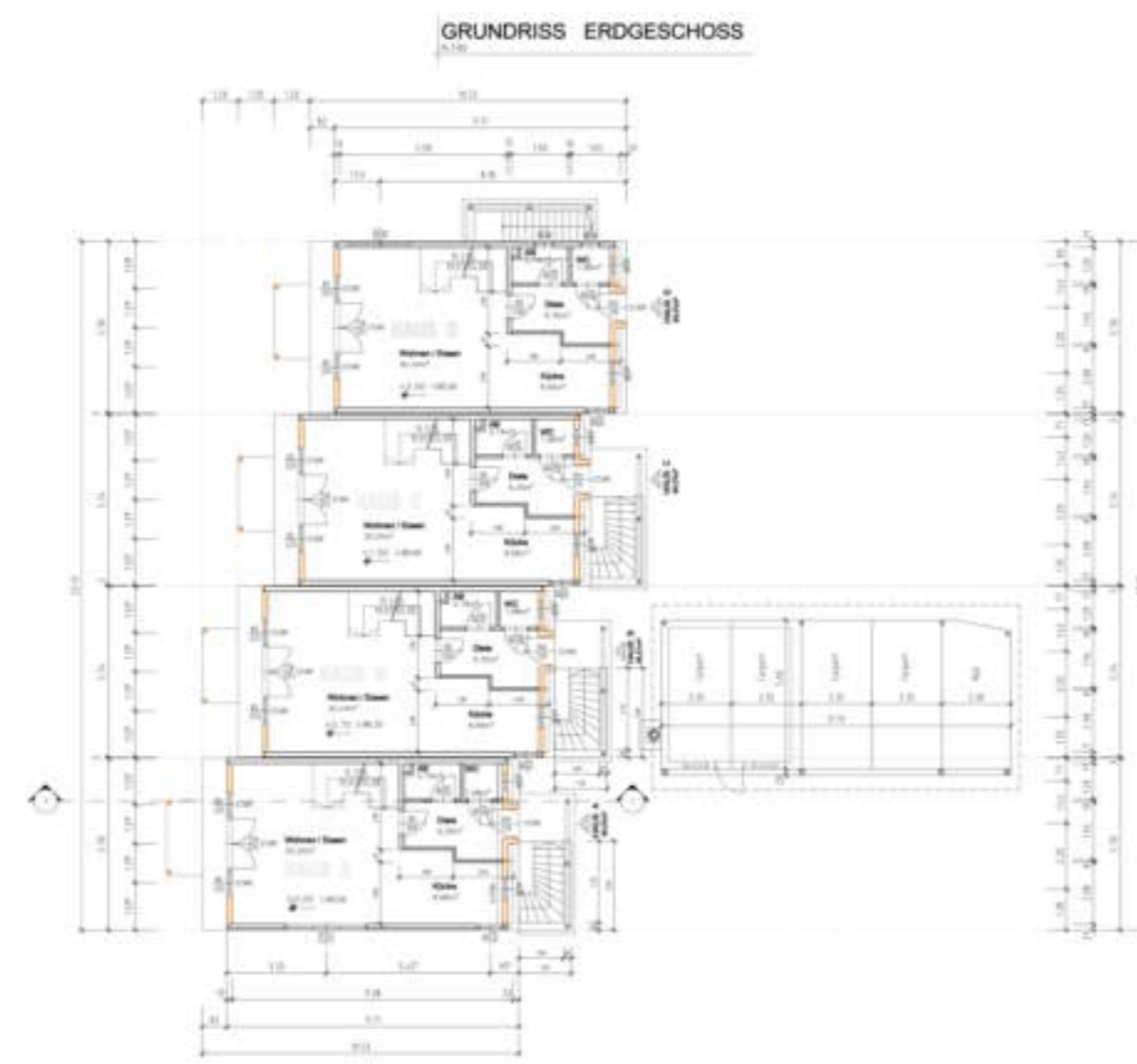


Gesamtansicht 4

Südwestansicht



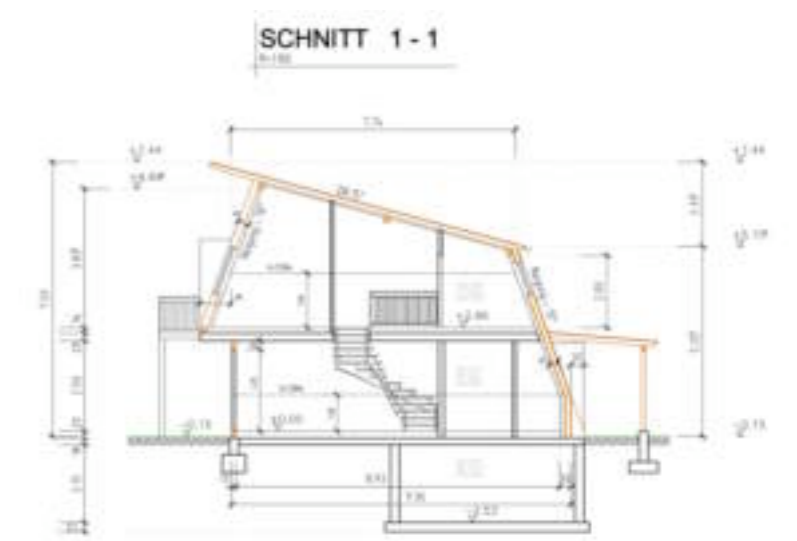
Lageplan



Grundriss EG



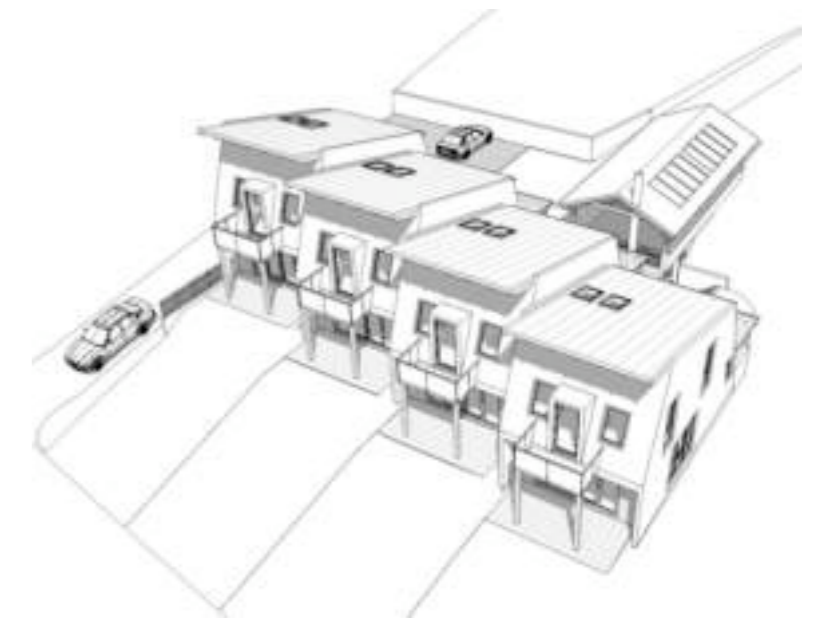
Grundriss OG



Schnitt 1



Schnitt 2



Konstruktionsdetail

Planungsbeginn: 2006  
Baubeginn: Mai 2007  
Fertigstellung: Mai 2008

Einreicher: **Ingenieurbüro Schwarzmann**  
BauherrIn: **Wohnbau QM3 Bauräger GmbH**  
ArchitektIn/PlannerIn: **Ingenieurbüro Schwarzmann**  
Ausführender Holzbaubetrieb: **Holzbau Oswald**

**Flächen/Rauminhalt/Kosten** Kennzahlen laut Ö-Norm 1800  
Grundstücksfläche: **1337 m<sup>2</sup>**  
Bebaute Fläche: **264,60 m<sup>2</sup>**  
Bruttogrundfläche (BGF): **401,08 m<sup>2</sup>**  
Nutzfläche (BGF): **376,04 m<sup>2</sup>**  
umbauter Raum: **1418,4 m<sup>2</sup>**

#### Bauweise

Materialien  
Fassade: **Putzfassade und Lärchenschalung**  
Wärmedämmung: **Steinwolle und Heraklith Bm-Platte**  
Fenster: **Kunststofffenster**  
Eindeckung Dach: **Bramac Markant -Dachstein**  
Fußböden: **Holzparkettböden und Fliesen**

#### Innovative Technologien

Einsatz von innovativen Technologien zur Minimierung der Betriebskosten:

- Fotovoltaik
- Solarnutzung
- kontrollierte Wohnraumbelüftung
- intelligente Gebäudesteuerung
- Sonstige: Die Solaranlage wird für die Warmwasseraufbereitung und zur Heizungsunterstützung eingesetzt.

#### Energiekennzahl

Energiekennzahl: **42,6 kWh/m<sup>2</sup>**  
Nach Ö-Norm: **H 5055**  
berechnet von: **LEV**

Schichtaufbau	innen nach außen bzw. oben nach unten	U-Wert W/m <sup>2</sup> K
Außenwände EG	1,5cm Innenputz 17,0cm Holzbeton DMI 8,0cm Wärmedämmverbundsys. 0,2cm Putz bzw. Lärchenschalung	0,25
Außenwände OG	1,5cm GKF-Platten 3,0cm Inst.-Ebene mit WD. 5,0cm Wärmedämmung 18,0cm Holzkonstr.zw.WD 2,4cm Vollschallung Tegalitdachstein m.Hinterlüftung	0,16
Decke(n) EG	7,0cm Heizestrich 2,5cm Trittschalldämmung 7,0cm Polystyrol Hartsch. 4,5cm Styroporbeton 20,0cm Betondecke	0,25
Decke(n) OG	6,5cm Heizestrich 2,5cm Trittschalldämmung 6,0cm Styroporbeton 20cm Massivdecke	
Fensterrahmenmaterial	Kunststoff	1,1
Dach	Bramac Markant m.Hinterlü 2,4cm Vollschallung 18,0cm Sparren zw. WD 5,0cm Wärmedämmung 3,0cm Inst.-Ebene mit WD 1,5cm GKF-Platten	0,16

