



Gesamtansicht 1



Gesamtansicht 2



Gesamtansicht 3



Gesamtansicht 4



Innenansicht 1



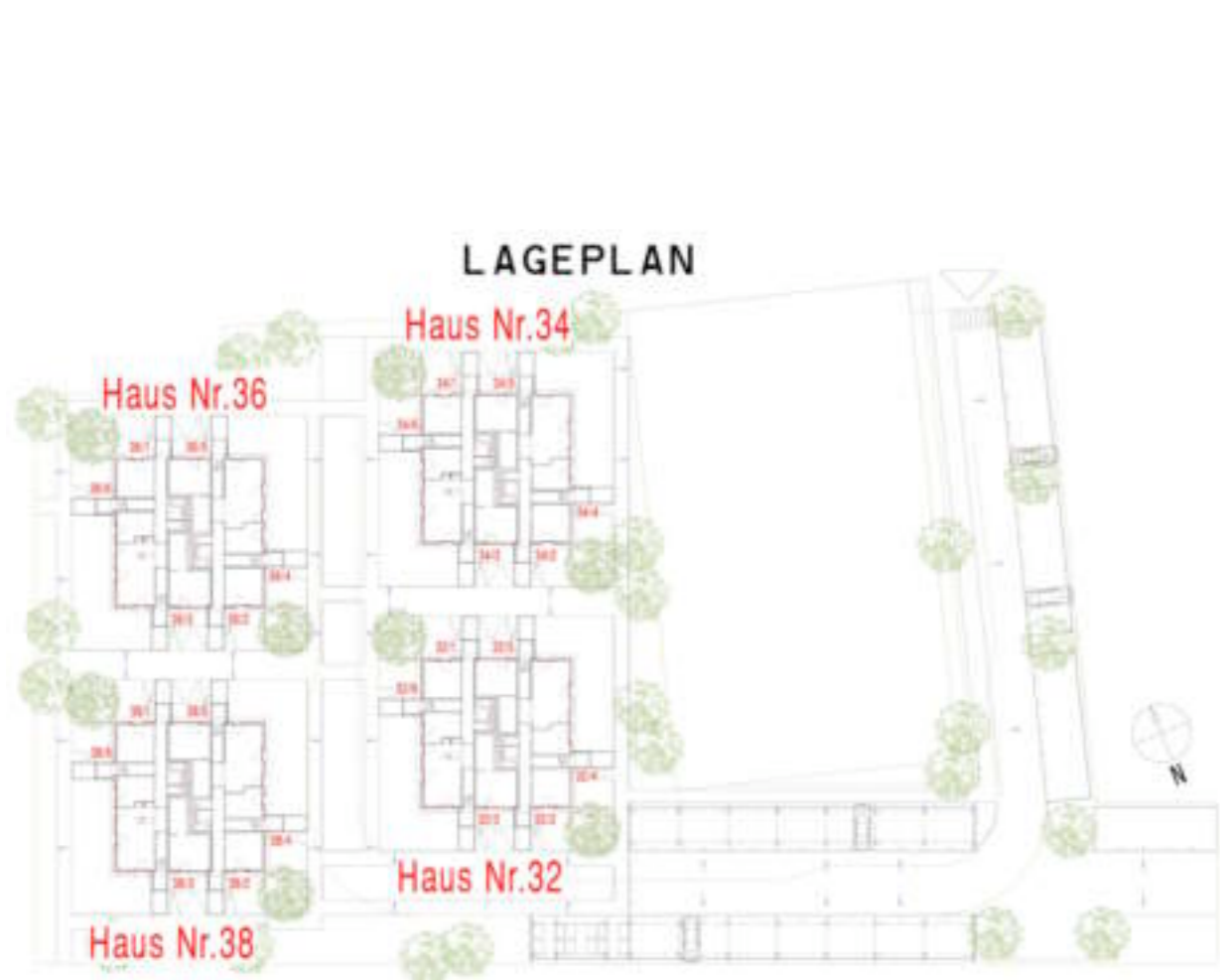
Innenansicht 2



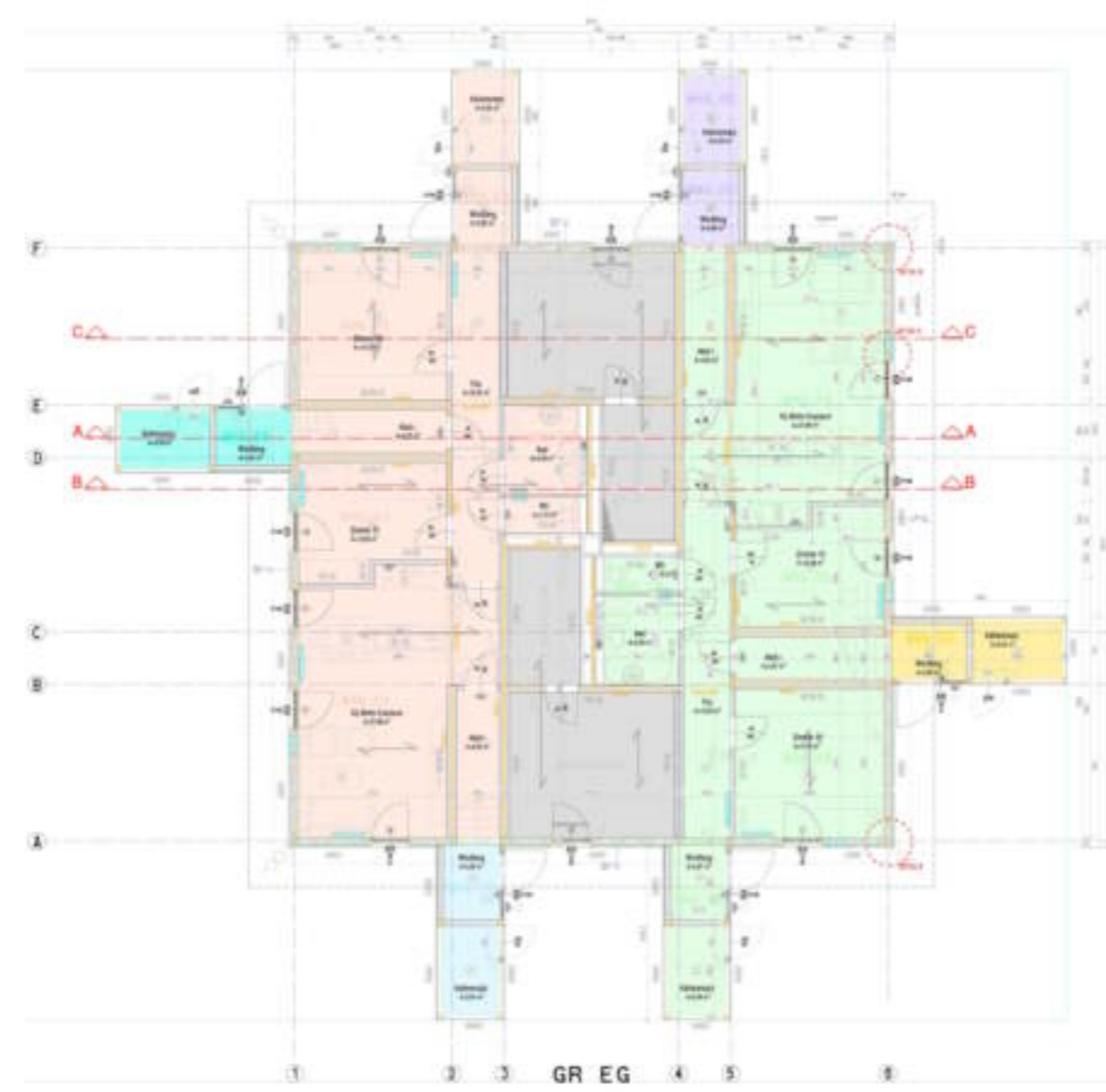
Holzbaudetail 1



Holzbaudetail 2



Lageplan



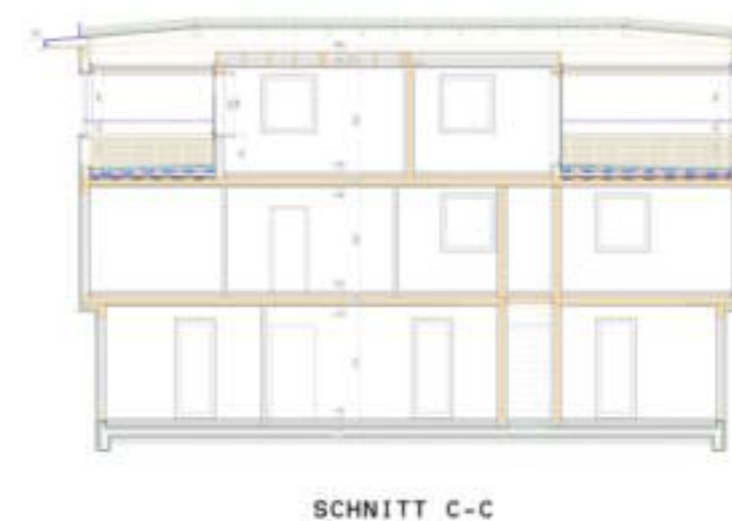
Grundriss EG



Grundriss OG

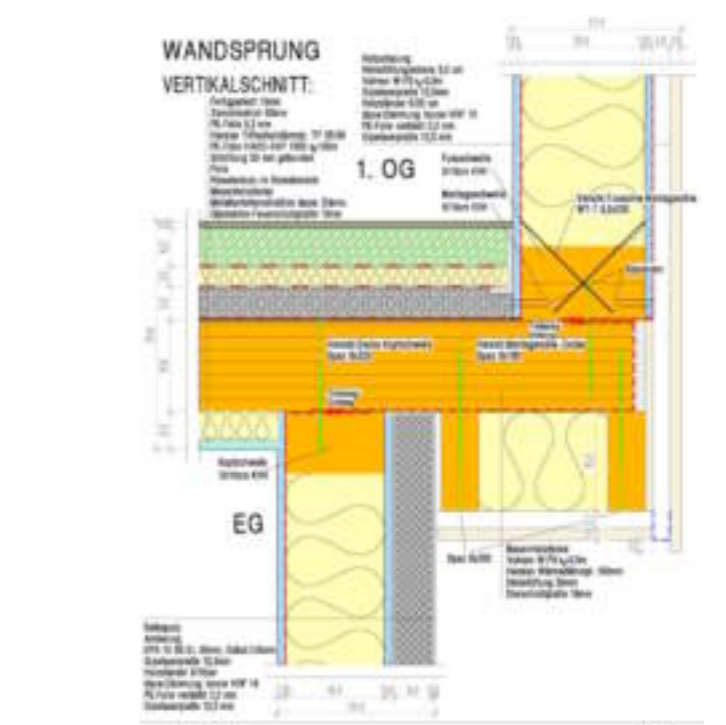


Schnitt 1



SCHNITT C-C

Schnitt 2



Konstruktionsdetail

Planungsbeginn: 2005

Baubeginn: 2006

Fertigstellung: 2007

Einreicher: **Fa. Kulmer Holz-Leimbau GesmbH**

BauherrIn: **GIWOG Trofaiach**

ArchitektIn/PlannerIn: **Arch. DI Hubert Riess**

Ausführender Holzbaubetrieb: **Fa. Kulmer Holz-Leimbau GesmbH**

Statik/Tragwerksplanung: **Fa. Kulmer Holz-Leimbau GesmbH**

Bauphysik: **Fa. Kulmer Holz-Leimbau GesmbH**

Flächen/Rauminhalt/Kosten Kennzahlen laut Ö-Norm 1800

Grundstücksfläche: **5196 m²**

Bebaute Fläche: **278*4 m²**

Bruttogrundfläche (BGF): **794*4 m²**

Nutzfläche (BGF): **516*4 m²**

umbauter Raum: **2639*4 m²**

Bauweise

Materialien

Fassade: **Holzschalung in Lärche/ VWS**

Wärmedämmung: **Mineralwolle**

Fenster: **Holz**

Eindeckung Dach: **Gründach**

Fußböden: **Holz**

Innovative Technologien

Einsatz von innovativen Technologien zur Minimierung der Betriebskosten:

- Fotovoltaik
- Solarnutzung
- kontrollierte Wohnraumlüftung
- intelligente Gebäudesteuerung
- Sonstige:

Energiekennzahl

Energiekennzahl: **22,44 kWh/m²**

Nach Ö-Norm: **OIB**

berechnet von: **Fa. Kulmer**

bei Sanierung Verbesserung in Prozenten: **41 %**

Schichtaufbau innen nach außen bzw. oben nach unten U-Wert W/m²K

Außenwände EG U-Wert 0,19

- Gipsfaserplatte 1,25cm
- PE-Folie verklebt
- Holzständerkonstr./dazw. Dämmung 16cm
- Gipsfaserplatte 1,25cm
- EPS 6,0cm
- Armierung
- Reibputz

Außenwände OG U-Wert 0,21

- Gipsfaserplatte 1,25cm
- PE-Folie verklebt
- Holzständerkonstr./dazw.Dämmung 20,0cm
- Gipsfaserplatte 1,25cm
- Winddichtung
- Hinterlüftungsebene 3,0cm
- Holzschalung 1,9cm

Decke(n) EG U-Wert 0,263

- Whg. Trenndecke:
- Parkett 1,0cm
- Estrich 6,0cm
- PE-Folie
- Herafan Trittschalldämmpl. TP 35/30
- PE-Folie Hako-Vap 1000
- Schüttung 50mm geb.
- Folie
- Rieselschutz im Stoßbereich
- Massivholzdecke 14,6cm
- abgehängte Decke 6,0cm (Metall UK dazw.)
- Dämm.-+Gipskartonfeuerschutzplatte

Decke(n) OG U-Wert 0,145

- Decke ü. 2.OG:
- Gipsfaserplatte 1,25cm
- Holzkonstr. dazw. Mineralfaserdämmstoff 30cm
- PE-Folie verklebt
- Gipsfaserplatte 1,25cm
- Streuschalung 2,7cm
- Gipskarton-Feuerschutzplatte 1,5cm

Fenster Rahmenmaterial Holz

Dach nicht für U-Wert ausschlaggebend: ---

- Sparren
- Dachschalung
- Abdichtung
- Wasserspeicherplatte
- Substrat

Die gegenständliche Wohnhausanlage ist eine Siedlung in Holzriegelbauweise und umfasst 24 Wohneinheiten und liegt am Stadtrand von Trofaiach. Die Wohnhäuser zeichnen sich durch niedrigen Heizenergieverbrauch aus und sind mit einer kontrollierten Wohnraumlüftung mit Wärmerückgewinnung ausgestattet. Die Gesamtanlage ist infrastrukturell sehr gut aufgeschlossen; z.B: Kindergarten in unmittelbarer Nähe. Die Erdgeschoßwohnungen verfügen über einen Vorgarten und die Obergeschoßwohnungen über eine überdachte Terrasse.

