



Gesamtansicht 1



Gesamtansicht 2



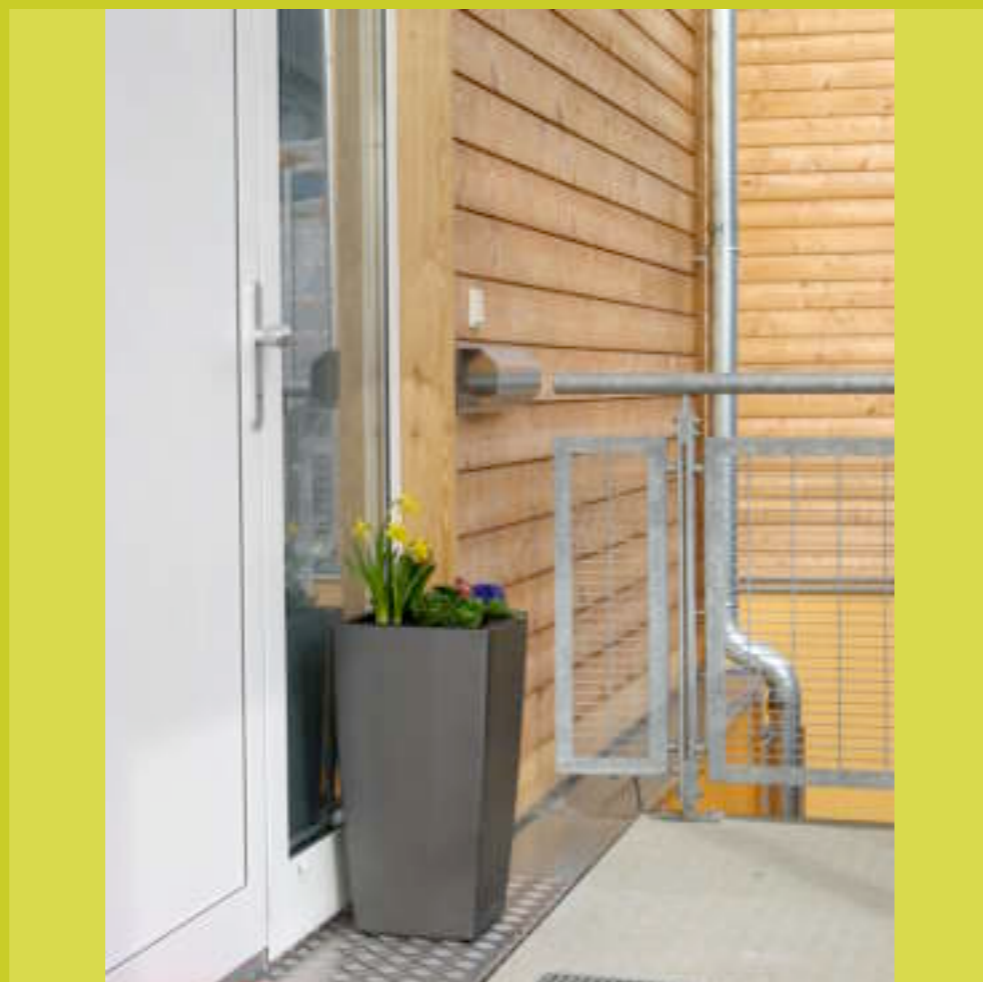
Gesamtansicht 3



Gesamtansicht 4



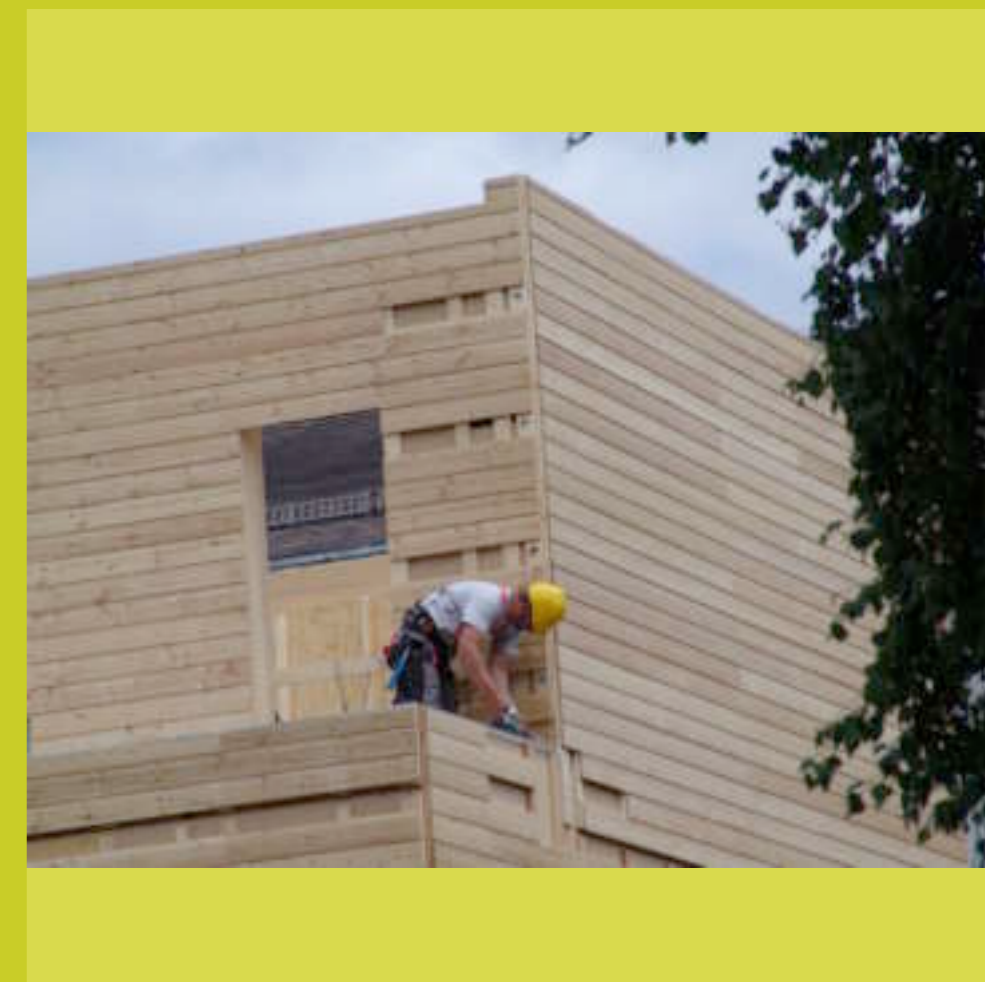
Innenansicht 1



Innenansicht 2



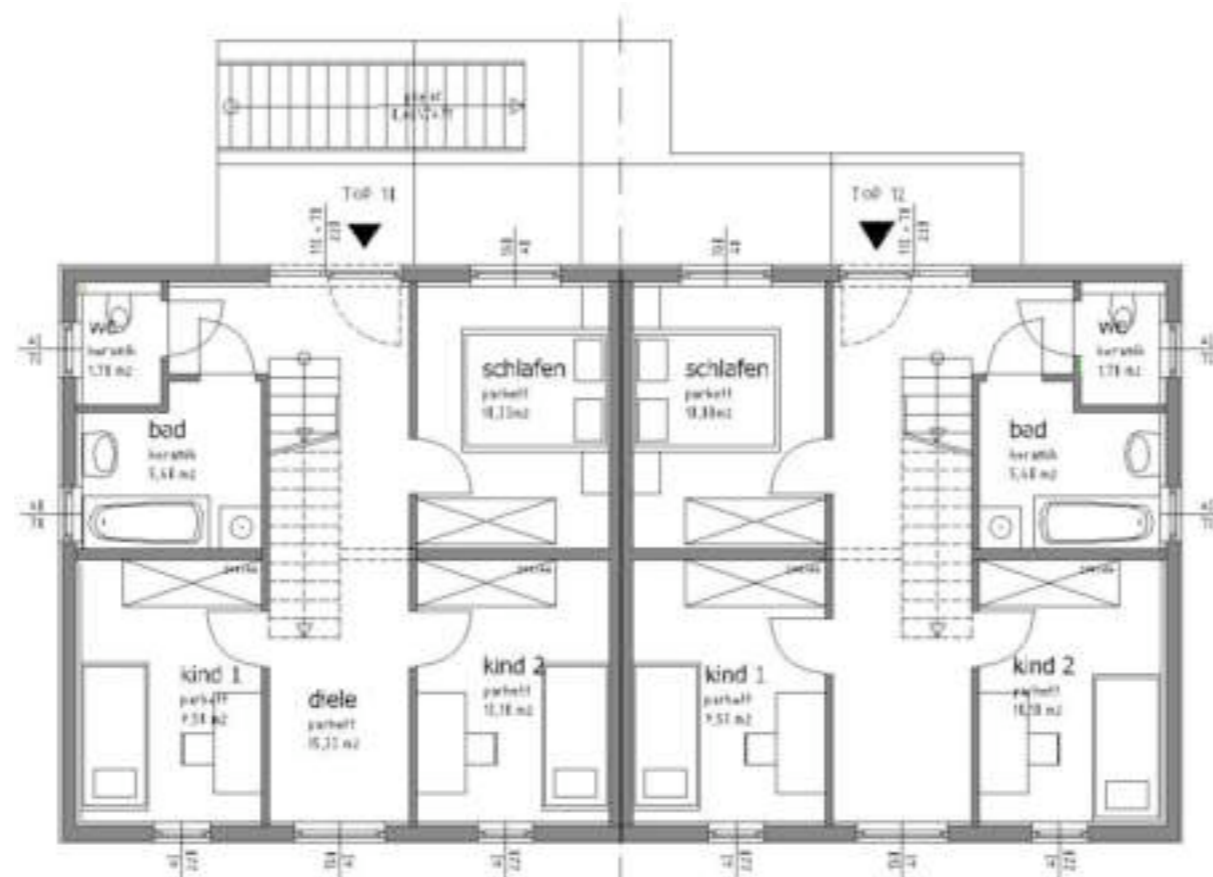
Holzbaudetail 1



Holzbaudetail 2



Lageplan



Lageplan genordet

Grundriss EG

Grundriss Maisonetten OG1



Grundriss OG

Grundriss Maisonetten OG2



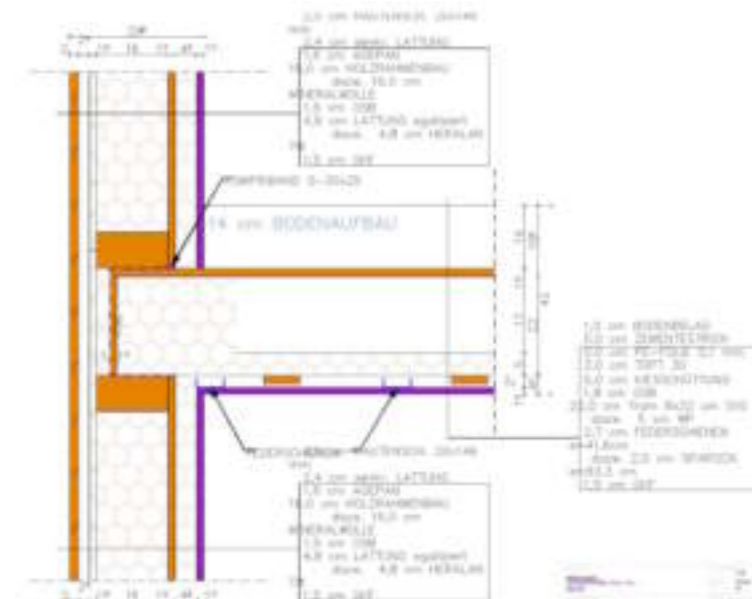
schnitt a\_a\_haus A

Querschnitt



Schnitt 2

Längsschnitt



Konstruktionsdetail

Auflager Decke OG1/OG2

Planungsbeginn: **Frühling 2005**

Baubeginn: **Frühling 2008**

Fertigstellung: **Jänner 2009**

Einreicher: **Architekturbüro Schemmel**  
 BauherrIn: **Brucker Wohnbau und Siedlungsvereinigung**  
 ArchitektIn/PlannerIn: **Arch Di Christian Schemmel**  
 Ausführender Holzbaubetrieb: **Holzbau Weiz**  
 Statik/Tragwerksplanung: **Holzbau Weiz**  
 Bauphysik: **Holzbau Weiz**

**Flächen/Rauminhalt/Kosten** Kennzahlen laut Ö-Norm 1800

Grundstücksfläche: **2312 m<sup>2</sup>**

Bebaute Fläche: **581 m<sup>2</sup>**

Bruttogrundfläche (BGF): **1385 m<sup>2</sup>**

Nutzfläche (BGF): **883 m<sup>2</sup>**

umbauter Raum: **3285 m<sup>2</sup>**

**Bauweise**

Materialien  
 Fassade: **EG Putz, OG 1/2 Lärchenschalung**  
 Wärmedämmung: **VWS, Mineralwolle**  
 Fenster: **Kunststoff-Fenster**  
 Eindeckung Dach: **Foliendach**  
 Fußböden: **Parkett, Keramik (Nassräume)**

**Innovative Technologien**

Einsatz von innovativen Technologien zur Minimierung der Betriebskosten:

- Fotovoltaik
- Solarnutzung
- kontrollierte Wohnraumbelüftung
- intelligente Gebäudesteuerung
- ✗ Sonstige: Heizung erfolgt über neu errichtetes Fernwärmeheizwerk Bruck/Mur

**Energiekennzahl**

Energiekennzahl: **41 kWh/m<sup>2</sup>**

Nach Ö-Norm: **OIB RL 6**

berechnet von: **Architekturbüro Schemmel**

**Schichtaufbau** innen nach außen bzw. oben nach unten U-Wert W/m<sup>2</sup>K

Außenwände EG	Kalkzementputz 0,015 HLZ 25 0,25 WDVS- EPS F 0,14 Dünnbett Silikatputz0,007	0,19
Außenwände OG	Gipskartonplatten 0,015 Mineralwolle/Lattung 0,05 Gipsfaserplatte 0,015 Pe-Folie Mieralwolle/Steher 0,16 Holzfaserplatten 0,015 Lattung/Hinterlüft. 0,025 Lärchenschalung	0,18
Decke(n) EG	EG/OG Keramik/Parkett 0,01 Zementestrich 0,06 Pe-Folie Trittschaldämmpl.TDPT 30 Polystyrol Hartschaumplatten 0,035 Pe-Folie STyroporbeton 0,05 Stahlbetondecke 0,18 Kalkzementputz 0,015	0,32
Decke(n) OG	OG1/OG2 Parkett 0,01 Zementestrich0,05 Pe-Folie Trittschaldämmpl. TDPT 30 Schüttung 0,05 OSB-Platte 0,018 Tramlage0,16/Dämmung 0,10 Pe-Folie Federschiene/Sparschalung Gipskartonplatten 0,015	0,21
Fensterrahmen-material	Kunststoff	1,3
Dach	Gipskartonplatten 0,015 Sparschalung 0,024 OSB-Platten 0,015 PE Folie Sparren/Dämmung 0,28 OSB-Platten 0,015 Unterspannbahn Sparschalung/Luft 0,05 Rauschalung 0,024 Foliendach geklebt	0,13

Geschoßwohnbau (3geschoßig), Eg massiv, Og 1 und Og 2 in Holzriegel. Bestandsgebäude an der Ostseite des Grundstücks wurde als Schallpuffer zum Parkplatz eines Nahversorgers belassen. Für die Nutzer ergibt sich aufgrund der 3 Teilung der Bebauung (Zeile wäre möglich gewesen) ein privat nutzbarer Innenhof.

Ausstattung der Böden durchgehend mit Parkett. Die Nutzer wurden in der Ausbauphase in die Planung einbezogen und nahmen rege teil an Individuallösungen (zus. Räume, Bad/Wc altersgerecht zusammengelegt etc.)

