



Gesamtansicht 1



Gesamtansicht 2



Gesamtansicht 3



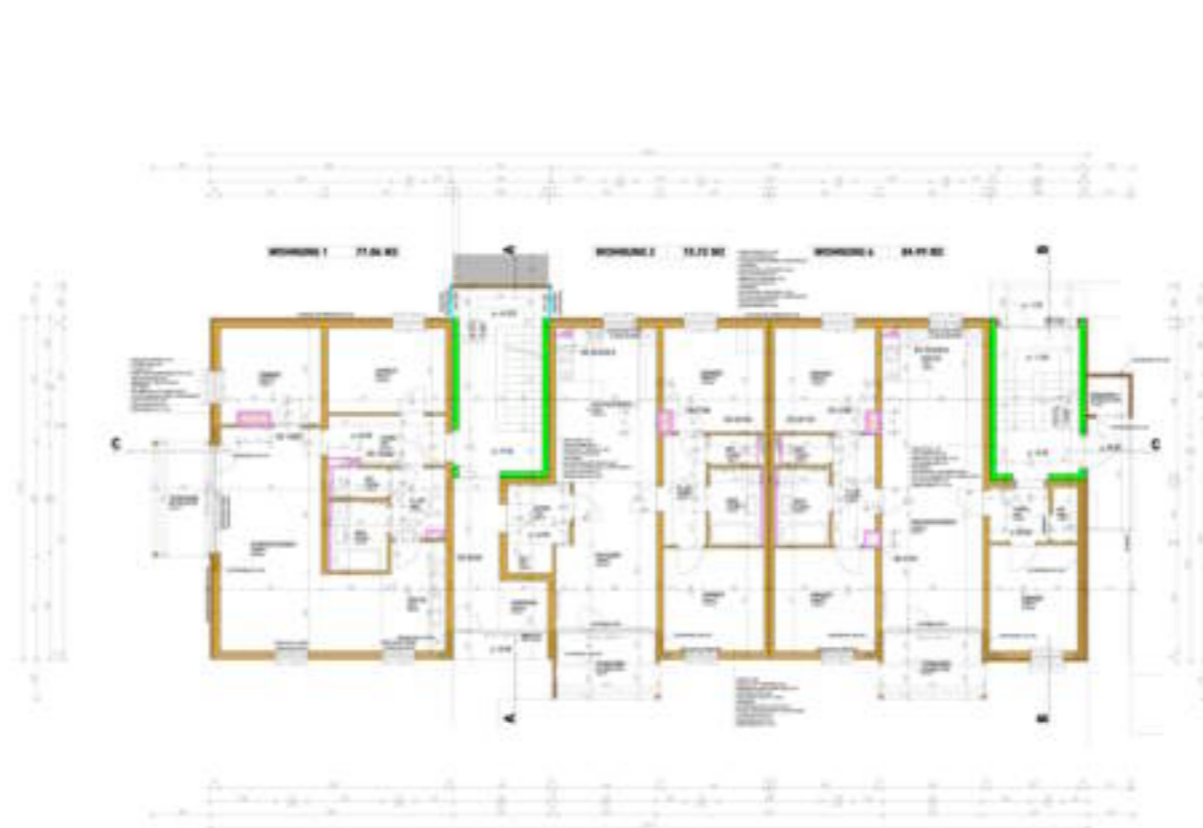
Gesamtansicht 4



Holzbaudetail 1



Lageplan



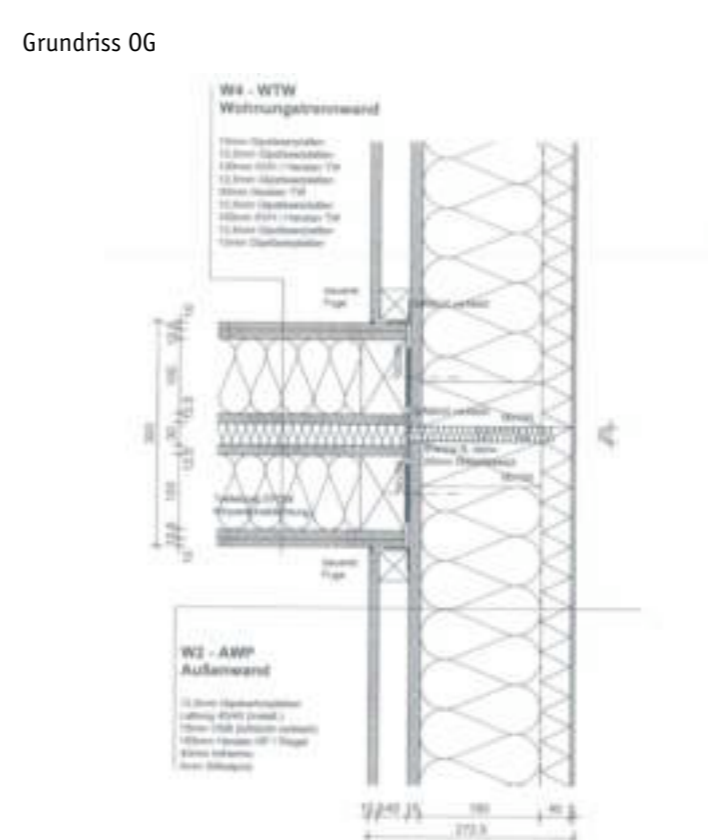
Grundriss EG



Grundriss OG



Schnitt 1



Konstruktionsdetail

Planungsbeginn: **2005**
Baubeginn: **16.08.2005**
Fertigstellung: **30.09.2006**

Einreicher: **SG Ennstal**
BauherrIn: **SG Ennstal**
ArchitektIn/PlanerIn: **DI Josef Hohensinn**
Ausführender Holzbaubetrieb: **J.Strobl GesmbH**
Statik/Tragwerksplanung: **DI Josef Koppelhuber**
Bauphysik: **DI Tomberger**

Flächen/Rauminhalt/Kosten Kennzahlen laut Ö-Norm 1800
Grundstücksfläche: **1.734 m²**
Bebaute Fläche: **385 m²**
Bruttogrundfläche (BGF): **339,05 m²**
Nutzfläche (BGF): **573,13 m²**
umbauter Raum: **1.372 m²**

Bauweise
Materialien
Fassade: **Lärchenholzfassade**
Wärmedämmung: **Mineralwolle**
Fenster: **Kunststoff/ Alu**
Eindeckung Dach: **Eternit - Faserzementplatten**
Fußböden: **Parkett/ Linoleum**

Innovative Technologien
Einsatz von innovativen Technologien zur Minimierung der Betriebskosten:
 Fotovoltaik
 Solarnutzung
 kontrollierte Wohnraumbelüftung
 intelligente Gebäudesteuerung
 Sonstige: Fernwärme

Energiekennzahl

Schichtaufbau innen nach außen bzw. oben nach unten		U-Wert W/m ² K
Außenwände EG	GKF/ Wandlattung/ OSB/ Holzriegel/ Mineralwolle/ Agepanplatte/Wandlattung/ Lärchenschalung	0,24
Außenwände OG	GKF/ Wandlattung/ OSB/ Holzriegel/ Mineralwolle/ Agepanplatte/Wandlattung/ Lärchenschalung	0,24
Decke(n) EG	Parkett/ Betonestrich/ PE-Folie/Trittschalldäm./ Splittschüttung/geb./ Brettsperholzpl./abgeh. GKF-D	0,40
Decke(n) OG	OSB-Platte/ Holzträhme/ Mineralwolle/ Pae-Folie/ Lattung/ GKF	0,165
Fensterrahmenmaterial	Kunststoff/ ALU	
Dach	Eternit - Faserzementplatten	

In herrlich sonniger Lage mit Panoramablick über das obersteirische Ennstal wurde diese Wohnhausanlage in der Gemeinde Haus im Ennstal erbaut. Die Architektur dieses Gebäude nahm sehr gekonnt Rücksicht auf die vorhandene Hangneigung, schmiegt sich harmonisch in das Gesamtbild dieser wunderschönen Landschaft und gibt den Bewohnern ein gesamtjährliches Urlaubsgefühl.

Die Wohnhausanlage besteht aus 7 Wohneinheiten, welche zwischen 73 m² und 85 m² groß sind. Diese sind durch zwei in stahlbetonweise gebauten zwei bzw. dreistöckigen Stiegenhäusern erreichbar.

Die tragenden Außen- und Innenwände aus wärmedämmten Holzriegelwänden wurden in Weiz vorgefertigt und vor Ort montiert. Die Wohnungstrenndecken bestehen aus Brettsperholzplatten, an welche abgehängte Gipskartondecken montiert sind.

Am Großteil der Außenfassade wurde eine vertikale unbehandelte Lärchenverschalung aufgebracht, welche durch das vorgezogene Daches als konstruktiven Holzbau wettergeschützt ist. Die westliche Außenfassade im Erdgeschoß ist eine verputzte Weichfaser Fassade.

Ein optischer Blickpunkt sind die an der Süd- und Westseite des Gebäudes angebrachten Balkone, welche durch ihre vorgeetzte Position den Charakter dieser Wohneinheiten maßgeblich mit beeinflussen.

Zusammenfassend kann man von einem gelungenen Objekt im mehrgeschossigen Siedlungsbau in Holzbauweise sprechen. Diese technisch einwandfreie Lösung aus Holz, das daraus resultierende positive Wohnklima und die angepasste Architektur an dieses ländliche Gebiet zeigen sehr gut die Möglichkeiten des Holzbaues in diesem Bereich auf.

