



Gesamtansicht 1



Ansicht Südost

Gesamtansicht 2

Ansicht Südwest



Gesamtansicht 3

Ansicht Nordwest



Gesamtansicht 4

Ansicht Nordost



Innenansicht 1

BSH-Obergurte mit Holzstützen



Innenansicht 2

Bereich über Massivdecke



Holzbaudetail 1

Verkleidung auf Fuge zur Entlüftung



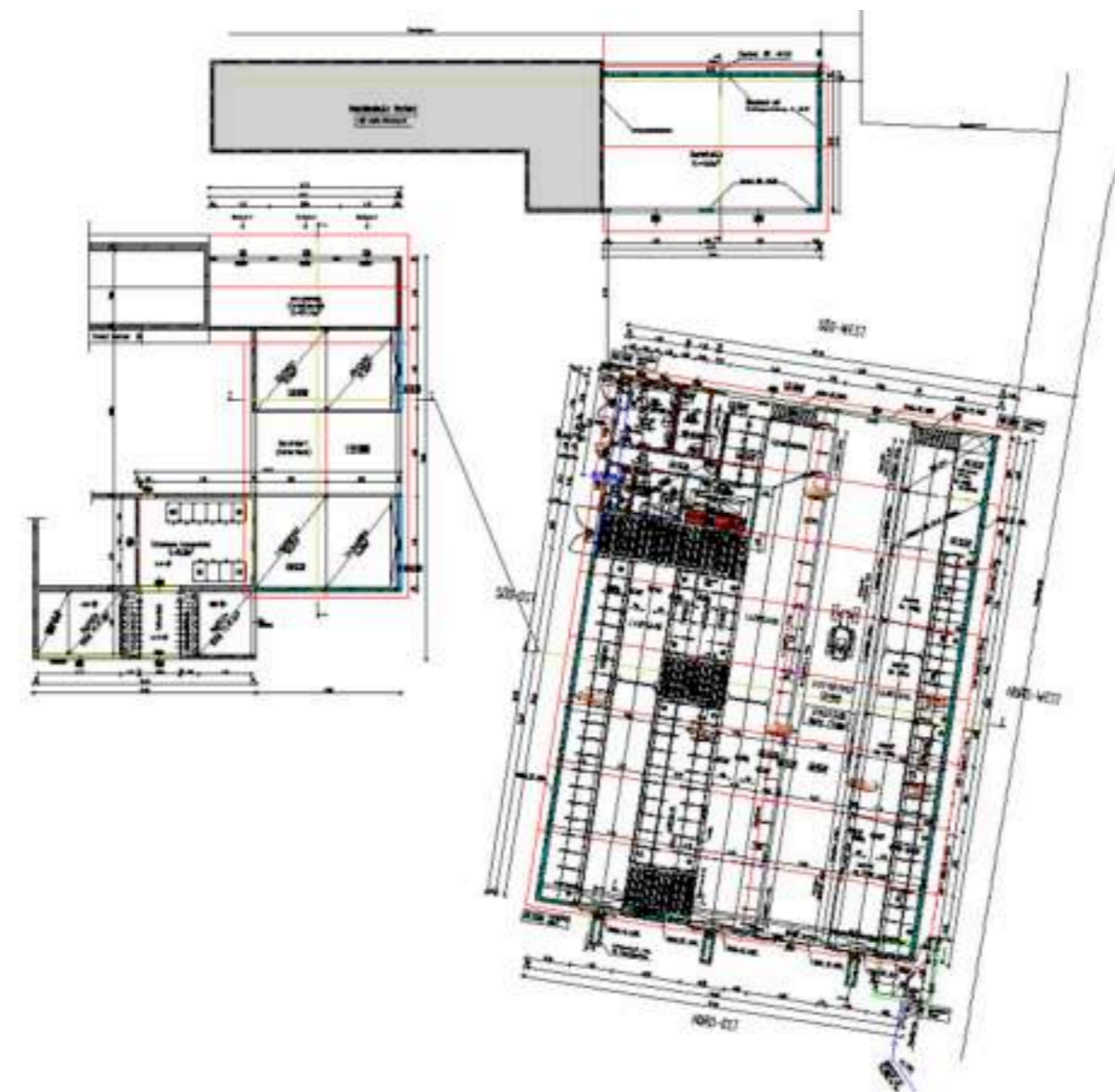
Holzbaudetail 2

Holznagelkonstruktion



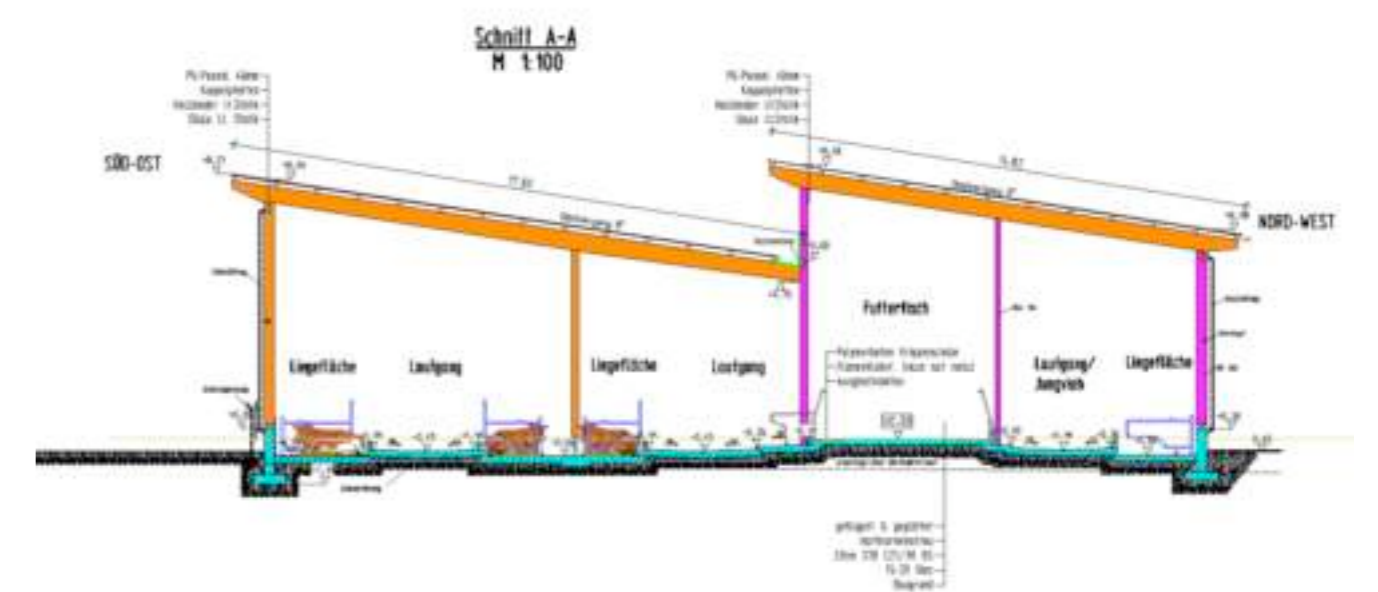
Lageplan

Lageplan mit bestehenden Gebäuden



Grundriss EG

Grundriss mit Aufstallung



Schnitt 1

Schnitt durch Liegeboxenbereich

Planungsbeginn: **Anfang 2007**
Baubeginn: **Oktober 2007**
Fertigstellung: **Juni 2008**

Einreicher: **Haas-Fertigbau Holzbauwerk GmbH & Co KG**
BauherrIn: **Familie Elisabeth und Alois Thaller**
ArchitektIn/PlanerIn: **Agrar Ingenieur Büro Minichhofer**
Ausführender Holzbaubetrieb: **Haas-Fertigbau Holzbauwerk GmbH & Co KG**

Flächen/Rauminhalt/Kosten Kennzahlen laut Ö-Norm 1800

Grundstücksfläche: **8050 m²**
Bebaute Fläche: **1190 m²**
Bruttogrundfläche (BGF): **1190 m²**
Nutzfläche (BGF): **1100 m²**
umbauter Raum: **8690 m²**

Bauweise

Materialien
Fassade: **sägeraue Lärchenverkleidung überdeckt**
Eindeckung Dach: **PU Dachpaneele**
Fußböden: **Epoxydharzbeschichtung**

Innovative Technologien

Einsatz von innovativen Technologien zur Minimierung der Betriebskosten:

- Fotovoltaik
- Solarnutzung
- kontrollierte Wohnraumbelüftung
- intelligente Gebäudesteuerung
- Sonstige:

Energiekennzahl

Schichtaufbau

innen nach außen bzw. oben nach unten

U-Wert W/m²K

3-reihiger Liegeboxenlaufstall für 50 Milchkühe und 50 Stk. Jungviehaufzucht, mit doppelter Pultdachkonstruktion, Leimholzbörgurte mit Leimholzstützen, Eindeckung mit PU-Paneele, Lüftung über Wickellüftung bzw. Holzverkleidung auf Fuge, Melkroboter mit gelenktem oder freien Kuhverkehr.