



Gesamtansicht 1



Gesamtansicht 2



Gesamtansicht 3



Gesamtansicht 4



Innenansicht 1



Innenansicht 2



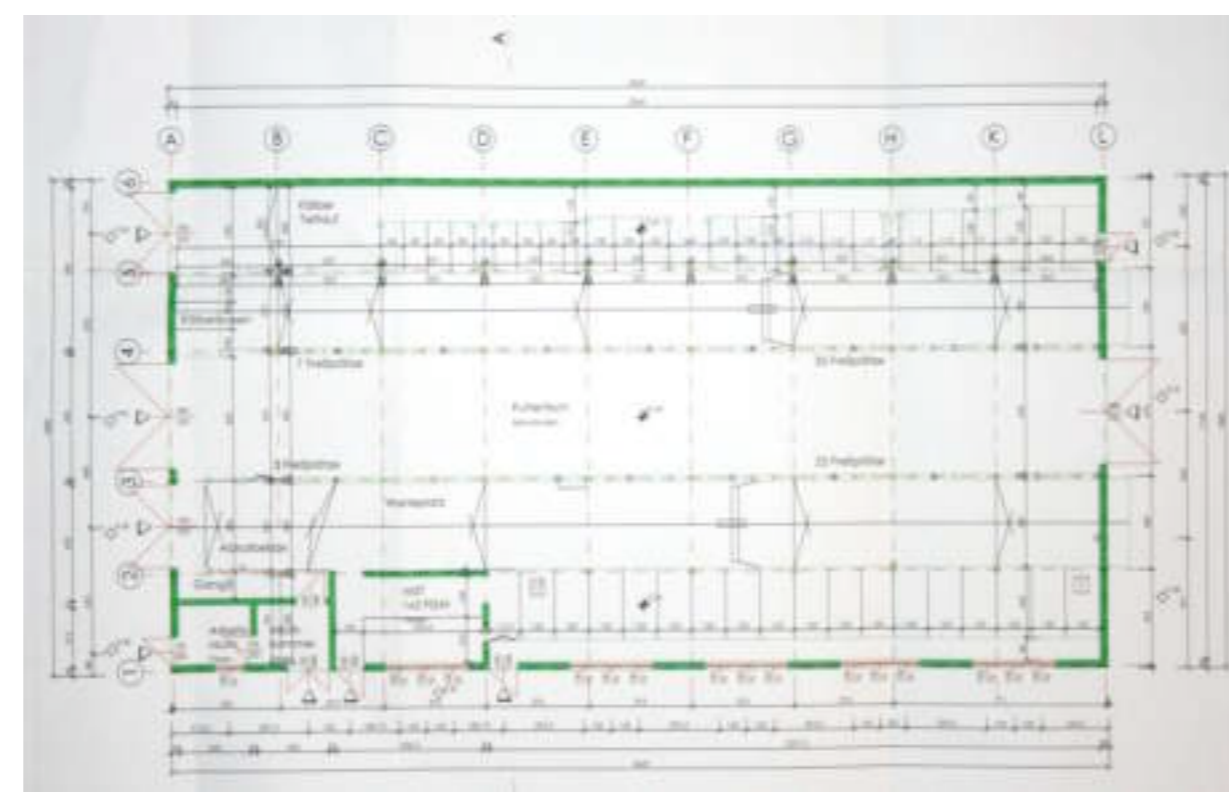
Holzbaudetail 1



Holzbaudetail 2



Lageplan



Grundriss EG

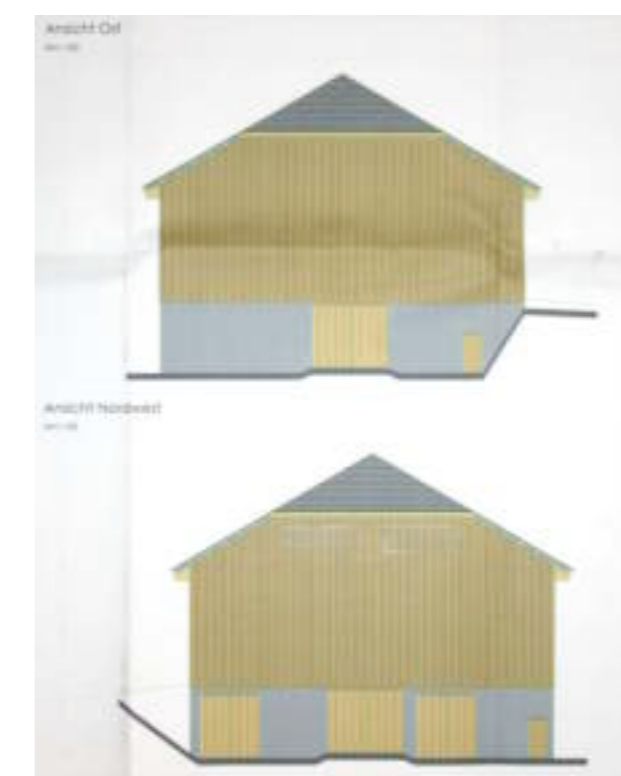


Schnitt 1



Schnitt 2

Seitenansicht 1



Konstruktionsdetail

Seitenansicht 2

Planungsbeginn: 2005

Baubeginn: 2006

Fertigstellung: 2006

Einreicher: **Almholz VertriebsgmbH**BauherrIn: **Gerald Hussauf**ArchitektIn/PlanerIn: **Pitzer Huber GesmbH**Ausführender Holzbaubetrieb: **Almholz VertriebsgmbH**Statik/Tragwerksplanung: **Almholz VertriebsgmbH****Flächen/Rauminhalt/Kosten** Kennzahlen laut Ö-Norm 1800Bebaute Fläche: **617 m²**Bruttogrundfläche (BGF): **1234 m²**Nutzfläche (BGF): **1122 m²**umbauter Raum: **8026 m²****Bauweise****Materialien**Fassade: **Lärchenholz**Wärmedämmung: **keine**Eindeckung Dach: **Betonziegel**Fußböden: **Tramdecke in Lärchenholz****Innovative Technologien**

Einsatz von innovativen Technologien zur Minimierung der Betriebskosten:

- Fotovoltaik
- Solarnutzung
- kontrollierte Wohnraumbelüftung
- intelligente Gebäudesteuerung
- ✗ Sonstige: südseitig innenseitige Dachverblendung zur Warmluftentnahme Heubelüftung im Stock

Energiekennzahl**Schichtaufbau** innen nach außen bzw. oben nach untenU-Wert W/m²K

Der gesamte Holzbau wurde in 76 Fertigelementen angeliefert und montiert. Die verwendeten Leimbinder wurden in der Nachbargemeinde von der Fa. Kaufmann gefertigt. Die Gesamtmontagezeit belief sich auf 3 Wochen (Holzbau inkl. Tramlage). Mit einem eingebauten Drehkran inkl. Führerhaus sind alle nötigen Arbeiten im Haulager einfach zu bewerkstelligen. Die eingaute Warmbelüftung ist sicher in dieser Größenordnung ein Pilotprojekt in der Steiermark. Auf 1200m Seöhe wird die Sonneneinstrahlung auf die Betonziegel bestens genutzt. Das silofreie Heu wird in der hauseigenen Verarbeitung zu Butter, Joghurt etc. verarbeitet. Diese Produkte werden in den eigenen Almhütten über den Sommer hin vermarktet.